

2019/20
EXKLUSIV

50 Jahre
bedrunka+hirth
Workplace up to date – mehr Raum zum Arbeiten



TSM[®]



Hochwertige Betriebseinrichtungen
seit 1969

50 Jahre

bedrunka+hirth

Workplace up to date – mehr Raum zum Arbeiten

TSM®



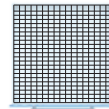


TSM®-System | Software und Hardware



Seite 8

Rastereinteilung



Seite 18

TSM®-150



Seite 22

TSM®-300



Seite 28

TSM®-450



Seite 40

TSM®-600



Seite 50

Neue
Breite

TSM®-900



Seite 62

Komplettlösungen | Verkettungsvarianten | TSS®



Seite 74

TSM® Spiralautomat



Seite 78

Neu

TSM® Trommelautomat



Seite 82

Qualität aus dem Schwarzwald

Wir entwickeln und produzieren mit modernstem Maschinenpark. Neben Stanz-Nippel-Robotern, Laserschneidanlagen und vollautomatischem Biegezentrum wird die Fertigung auch durch Schweißroboter optimiert. Eine vollautomatische Pulverbeschichtungsanlage bringt Farbe an Ihren Arbeitsplatz.

Bedrunka+Hirth verpflichtet sich zum schonenden Umgang mit der Umwelt. Um Ressourcen (Rohstoffe, Energie, Wasser) schonend einsetzen zu können, fördern wir die Motivation aller Mitarbeiter zu einem verantwortungsbewussten Umgang mit diesen. Bedrunka+Hirth vermeidet schädliche Umweltrisiken, reduziert Abfälle und hält alle für sich relevanten Umweltvorschriften ein. Außerdem werden alle Mitarbeiter in die Verbesserung von qualitäts- und umweltrelevanten Aspekten im Unternehmen miteinbezogen.

Wir bieten unseren Mitarbeitern langfristige und kontinuierliche Perspektiven.

Einer langen Lebensdauer und der Umweltverträglichkeit bereits bei der Herstellung schenken wir große Beachtung.

Wir sind zertifiziert nach: DIN ISO 9001 und DIN ISO 14001



Ihre Ansprechpartner



Armin Oswald

Mobil.: +49 173 3770398
armin.oswald@bedrunka-hirth.de

Aufgabenbereich:

- Elektronische Lagerverwaltung
- Beratung und Ist-Analyse vor Ort
- Schnittstellenlösung
- Gestaltung der Ablauforganisation
- Systemkonfiguration nach Kundenwunsch



Tobias Heine

Mobil.: +49 172 8688113
tobias.heine@bedrunka-hirth.de

Aufgabenbereich:

- Inbetriebnahme und Schulung vor Ort
- Technischer Support per Telefon und Fernwartung
- Bearbeitung von Reparaturen
- Technische Kundenbetreuung

Beratung



Gemeinsam mit Ihnen entwickeln wir individuelle Lösungen.

Planung



Haben Sie sich für eine Ausführung entschieden, berät Sie gerne unser Objektberater und spricht alles vor Ort mit Ihnen durch. Hierzu gehören natürlich auch 3D-Zeichnungen.

Angebot



Alle Kosten werden transparent kalkuliert. Gerne bieten wir Finanzierungsmöglichkeiten, wie Leasing oder Mietkauf an.

Lieferung



Da alle Produkte direkt in Deutschland hergestellt werden, können wir trotz auftragsbezogener Fertigung und komplexen Montagen kurze Lieferzeiten einhalten.

Inbetriebnahme



Wir lassen Sie mit Ihrem neuen TSM® nicht alleine. Zur Inbetriebnahme besucht Sie unser Servicetechniker.

Service



Tel.: +49(0)771/9201-80
email: service@bedrunka-hirth.de

Um Ihren Wünschen und Erwartungen in vollem Umfang gerecht zu werden, bitten wir Sie, uns telefonisch oder per e-mail zu kontaktieren. Wir stehen Ihnen von Montag bis Donnerstag von 8.00 - 16.30 Uhr und am Freitag von 8.00 - 12.00 Uhr zur Verfügung.

Die Systeme

Tool-Server-Modular (TSM®)

Die komplette Steuerung erfolgt über eine Lager- und Verwaltungssoftware. Durch ein modulares Schubladen- und Einzelklappenkonzept passt sich der TSM® Ihren Wünschen an.

In individueller Kombination können die Module miteinander verbunden und Einzelklappen nachgerüstet werden.

Der TSM® bildet das Fundament des TSS® (ToolServerSystem).

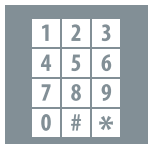
Mit diesen beiden Systemen können fast alle Varianten und Bedürfnisse abgedeckt werden.

Tool-Server-Systems (TSS®)

Mit dem TSS® (ToolServerSystem) können Erweiterungen und Anforderungen die von unserem Standard TSM®-System abweicht realisiert werden. In diesem System sind mechanische und elektromechanische Schließungen, ohne eine Lagerverwaltungssoftware, möglich.

Anbindung an Fremdsoftware macht das System flexibel, funktional und effizient einsetzbar.

Intuitive Benutzeranmeldung



PIN



RFID

Anbindungsmöglichkeiten



Schnittstelle zur Anbindung ans Firmennetzwerk



Anbindung an Ihr ERP-System



Externe Lagerplatzverwaltung



3D - Planungsprogramm: Die digitale Technik von morgen

Professionelle Einrichtungen

Das von uns verwendete Planungsprogramm bietet das ideale Konzept und Entwurfswerkzeug für ein schnelles, effizientes, dreidimensionales Modellieren und Präsentieren. Durch professionelle Import-/Export-Schnittstellen ist eine reibungslose Datenübertragung per DWG/DXF-Format gewährleistet. 3D-Daten können durch Download eines kostenlosen Viewers von Ihnen betrachtet werden.

Kreativ und dynamisch werden bei minimalem Zeitaufwand freie, flexible Entwürfe auf die Umsetzung Ihrer Wünsche, Anordnungen, Größe und Farbauswahl weitgehend automatisiert erstellt. Durch den Aufbau einer umfangreichen Bibliothek sind wir in der Lage, Ihre Ideen und Vorschläge schnell und einfach in 3D zu visualisieren.

Wir bieten eine professionelle Lösung, für die es keine Alternative gibt. Sie haben keine genaue Vorstellung, wie das bei Ihnen aussehen könnte? Wir zeigen es Ihnen gerne.



Der TSM[®] Tool-Server-Modular



Der TSM[®] TOOL-SERVER-MODULAR ist die technische Innovation in der Werkzeugausgabe.

Die Automatisierung im Bereich des Werkzeugmanagements schreitet stetig voran. Der Tool-Server-Modular ermöglicht Ihnen ein wesentlich schlankeres und effizienteres Toolmanagement. Die Kosten für die Bereitstellung, die Verwaltung und den Verbrauch von Werkzeugen und Kleinmaterialien werden durch den Einsatz unseres Werkzeuglagersystems deutlich verringert. Ein verschärfter Wettbewerb in der Fertigungsindustrie führt zu steigendem Kostendruck und zwingt die Unternehmen, sich mit der Optimierung ihrer Produktionsprozesse auseinander zu setzen. Nur Unternehmen mit einer professionellen Betriebsmittellogistik können einen reibungslosen und damit wirtschaftlichen Produktionsablauf gewährleisten.

UNSERE VOLLAUTOMATISCHE WERKZEUGAUSGABE UNTERSTÜTZT SIE AUF IHREM WEG ZU EINEM PROFESSIONELLEN TOOLMANAGEMENT.

Durch ein modulares Schubladenkonzept passen wir uns Ihren Wünschen an. Bis zu 100 Module können in individueller Kombination miteinander verbunden werden, rund um die Uhr online mit Zugang über Chipkarte oder PIN Nr. erreichbar. Zusätzlich stehen umfangreiche Listen und Auswertungen zur Verfügung, über die sich der Werkzeugverbrauch und die Benutzerentnahmen nachvollziehen lassen. Die Reporting-Software ermöglicht ein benutzerfreundliches Auswerten der gesammelten Daten. Ein moderner Touchscreen und einfach gehaltene Software-Dialoge ermöglichen ein komfortables Arbeiten. Der Industrie-PC ist staubgeschützt nach IP60, arbeitet ohne Lüfter und eignet sich optimal für Anwendungen in rauen Fertigungsumgebungen.

Bei der Entwicklung des TSM[®] wurde großer Wert auf ein modernes und doch klassisches Design gelegt. Durch die Verwendung hochwertiger Materialien, die konsequente Anwendung von Aluminium-Zierelementen in poliertem Finish, ist der TSM[®] ein echter Blickfang. Ein gut ausgebauter Service sorgt für schnellen Einsatz des Systems beim Kunden.

TSM[®]: das fortschrittlichste Werkzeugausgabesystem, eben ein Produkt made in Germany.

Ihre Vorteile:

- Hohe Bedienerfreundlichkeit
- Sichere Bevorratung
- Individuelle Unterteilung, auch mit Einzelklappen möglich
- Entriegelte Schublade und Klappe wird am LCD-Display angezeigt
- Ausgabe nur an berechtigte Personen
- Personalkostenreduzierung
- 24-Stunden Anbindung an beliebige ERP Systeme möglich
- Überall einsetzbar, wo eine Zugriffskontrolle nötig ist
- Vielfältige Variationsmöglichkeiten
- Bis zu 100 Module können in individueller Kombination miteinander verbunden werden
- System wird autonom mit eigener Rechneinheit betrieben
- Individuelle Zugriffsbeschränkungen
- Maximale Ausnutzung durch das chaotische Lagerprinzip
- Teilentnahme möglich
- Keine unkontrollierten Schubladenbestände
- Fachgerechte und sortierte Aufbewahrung von Materialien und Werkzeugen

...das innovative modulare Kleinteile-Lagersystem

Kostensparnis:

Untersuchungen in Fertigungsbetrieben zeigen folgende Ergebnisse:

- In 16 % aller Fälle werden Arbeitsabläufe wegen Werkzeugmangels unterbrochen
- 20 % der Arbeitszeit der Maschinenbediener entfallen auf die Werkzeugsuche
- 30-60 % der Werkzeuglager sind nicht unter Kontrolle

Dagegen zeigt die Betrachtung der Effekte von Toolmanagement-Projekten deutliche Erfolge:

- 30 % Reduktion der Werkzeugvielfalt
- 20 % Senkung des Bereitstellungsaufwandes
- 20 % Verringerung des Lager- und Umlaufbestandes
- 15 % Einsparung beim Werkzeugverbrauch
- Mit dem Einsatz unseres Werkzeugmanagementsystems sparen Sie durch verbesserte Kontrolle, Organisation und Übersicht, automatisiertes Bestellwesen, Personaloptimierung, Verhinderung von Schwund und Diebstahl, sinkende Lagerbindungskosten, Mitarbeitersensibilisierung und Fremdbefüllung durch Lieferanten

Software:

- Bedienoberfläche: Tool-Server-Software
- Betriebssystem: Windows Embedded 64 bit Industry Pro



Highlights

Funktionsweise

Jede Schublade ist elektromechanisch verriegelt und wird per Software nach erfolgter Verbuchung des zu entnehmenden Artikels entriegelt. Eine Schublade kann als großes Einzelfach für lange Werkzeuge wie z.B. Messwerkzeuge, Montagewerkzeuge, Bohrwerkzeuge etc. genutzt werden.



Ordnung

Über Lagerkästen lässt sich die Schublade in eine Matrix einteilen. Somit lässt sich sehr ökonomisch ein großes Spektrum an Werkzeugen verwalten.



Sicherheit

Sollte Sicherheit bei der Ausgabe eine zentrale Rolle spielen, so lassen sich alle Schubladen auch in "Hochsicherheitszellen" für Werkzeuge jeder Art einteilen. Hierbei werden Metallklappen eingesetzt, die nach dem gleichen Prinzip, wie bei den Schubladen elektromechanisch verriegelt werden. Unterschiedliche Klappengrößen sind lieferbar.



Benutzerführung

Die entriegelte Schublade und Klappe wird dem Benutzer am Touchscreen und zusätzlich am gut abzulesenden, mehrstelligen LCD-Display angezeigt. Die "Notentriegelung" des Moduls erfolgt über einen Schlüssel.



Hardware



Touchscreen:

(TSM® 150 + TSM® 300):

Diagonale:	43,2 cm / 17"
max. Auflösung:	1280 x 1024 px
Kontrast:	1000 : 1
Helligkeit:	300 cd/m ²

(TSM® 450 + TSM® 600):

Diagonale:	43,2 cm / 17"
max. Auflösung:	1280 x 1024 px
Kontrast:	1000 : 1
Helligkeit:	300 cd/m ²

Maße:

Netzteil:	DC 19V, 90W Netzteil
Frontpanel USB 2.0:	2
Power LED:	1
Powerswitch:	1
Laufwerke 2,5":	1
Netzteil extern:	Ja
Wandhalterung:	Ja
VESA Wandhalterung:	Ja (100 x100)
Breite:	394 mm
Höhe:	332 mm
Tiefe:	79 mm

Rechner:

CPU:	2,40 GHz
RAM:	ab 4 GB
Grafikkarte:	max. 384 shared MB, DirectX 10, 1080p
HDD:	120 GB SSD 2,5"
USB 2.0 Anschlüsse:	4
COM Anschlüsse:	3
Gigabit-LAN Anschlüsse:	2

Mainboard:

Chipset:	Intel® HM45
Graphic:	integriert in CPU
Audio:	Realtek® ALC 886
Storage:	1 x SATA II
COM:	3
Max COM:	3
LAN Typ:	Dual Broadcom BCM 57780
GigabitLAN:	2
Max GigabitLAN:	2
USB 2.0:	3
Audio:	1
VGA:	1
HDMI:	0
Dual Display:	nein
Full-HD:	ja

Technische Daten



	TSM® 150	TSM® 300	TSM® 450	TSM® 600	TSM® 900
Außenmaße Gehäuse B x T x H in mm	230 x 736 x 1880	380 x 736 x 1880	550 x 725 x 1019	700 x 725 x 1019	1000 x 725 x 1019
Leergewicht Gehäuse in kg	56	60	40	44	52
Max. Zuladung in kg	680	680	1000	1000	1000
Schublade Innenmaß in mm					
Fronthöhe 50 mm	150 x 600 x 35	300 x 600 x 35	450 x 600 x 35	600 x 600 x 35	900 x 600 x 35
Fronthöhe 75 mm	–	–	450 x 600 x 60	600 x 600 x 60	900 x 600 x 60
Fronthöhe 100 mm	150 x 600 x 85	300 x 600 x 85	450 x 600 x 85	600 x 600 x 85	900 x 600 x 85
Fronthöhe 150 mm	150 x 600 x 135	300 x 600 x 135	450 x 600 x 135	600 x 600 x 135	900 x 600 x 135
Fronthöhe 200 mm	–	–	450 x 600 x 185	600 x 600 x 185	900 x 600 x 185

Schließfacheinsätze siehe Seite 36

Software

Zusammen mit Spezialisten haben wir nach Erstellung mehrerer Fachkonzepte und unter Einbindung einiger Kunden eine neue, moderne, auf Windows basierende Software realisiert.

Die TSM® – Software besteht aus 3 bis in das Detail aufeinander abgestimmte Bausteine. Diese haben als Fundament eine der modernsten Windowsplattformen am Markt.

Die 3 Softwarebausteine teilen sich wie folgt auf:

1. TSM® – Betriebssystem und Datenbank
2. TSM® – Terminalsoftware
3. TSM® – Manager



1. Der TSM® – Das Betriebssystem und Datenbank

- Windows Embedded 64 bit Industry Pro
- Microsoft SQL-Server Express Edition
- Java 8
- Manueller Windows Updateserver
- TSM® - Updateserver
- Assistent zur einfachen Konfiguration des Systems
- Spezielle Anwendungen auf Anfrage

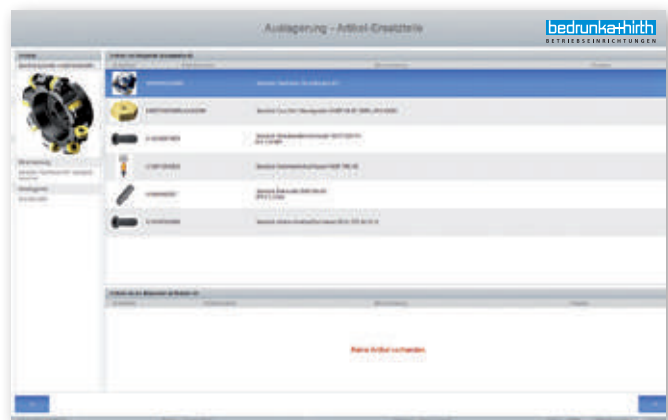
Software

2. Die TSM® – Terminalsoftware

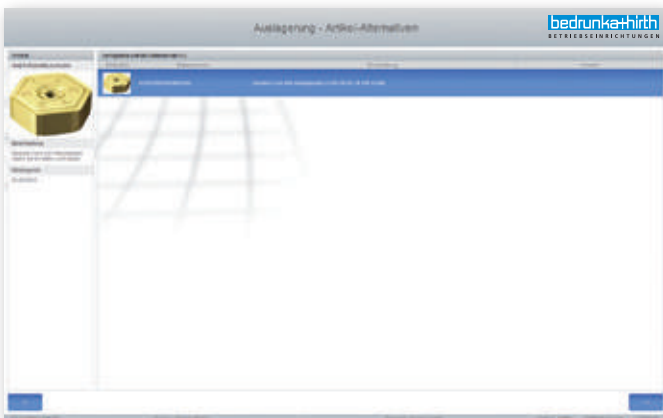
Die komplett neue TSM® – Terminalsoftware besticht durch einfache, intuitive und klar strukturierte Dialoge, welche mit vielen neuen Funktionen ausgestattet worden ist.



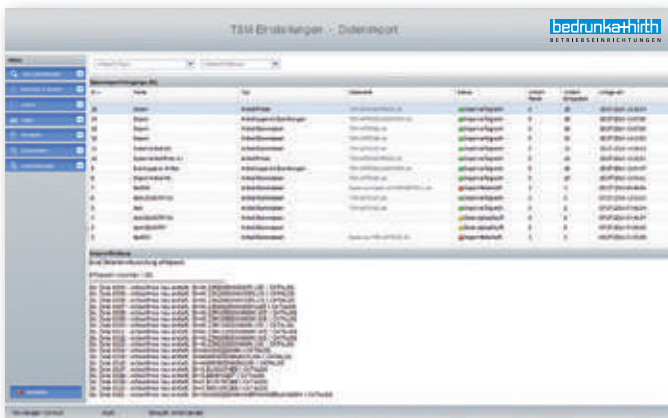
Benutzerrechte können sehr viel flexibler angepasst werden, da hier jetzt eine Vielfalt von Einzelberechtigungen zur Verfügung steht.



Eine integrierte Ersatzteilverwaltung erlaubt es, eingelagerte Komplettwerkzeuge in die benötigten Ersatzteile aufzulösen. Das erleichtert die Suche nach verschlissenen Werkzeugen, die ersetzt werden müssen. Diese werden über das Komplettwerkzeug angezeigt.



Jetzt ist es auch möglich jedem Artikel eine Alternative zu hinterlegen, um bei Nichtvorhandensein des ausgewählten Artikels einen gleichwertigen Ersatz entnehmen zu können. So können Maschinenstillstände zusätzlich reduziert werden.

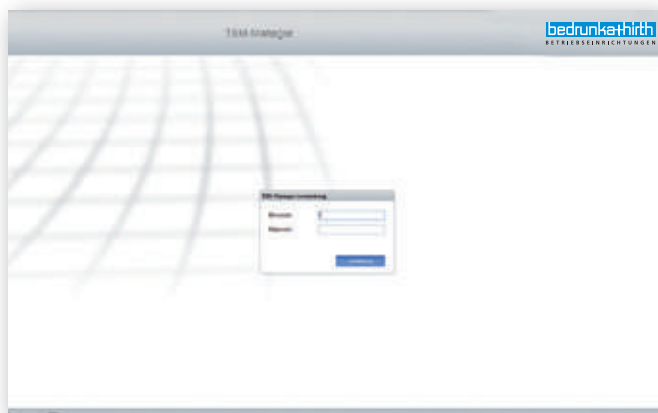


Die Erstanlage der Artikel ist über den Import von Excel-Vorlagen möglich.

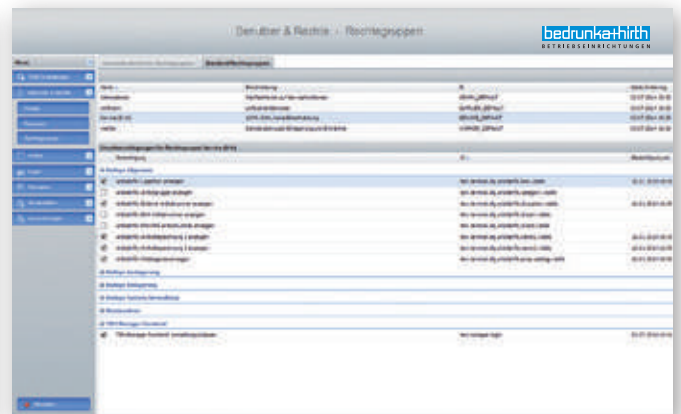
Software

3. Der TSM® – Manager

Der TSM®-Manager ist ein komplettes Verwaltungs-, Reporting- und Konfigurationsprogramm für Ihr Werkzeugausgabesystem TSM®. Als Webanwendung ist der gesicherte Zugriff auf das TSM®-System von jedem Arbeitsplatzrechner innerhalb Ihres Betriebes möglich. Zugriff erhalten Sie nur mit gültigen Login-Daten.



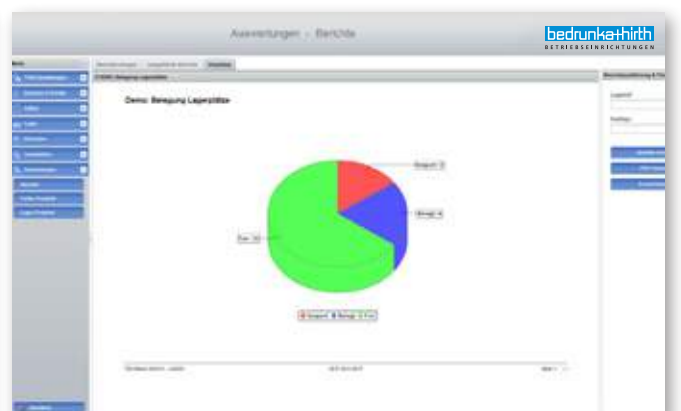
Jeder Benutzer benötigt die Freigabe und die persönlichen Login – Daten um Zugriff auf den TSM®-Manager zu bekommen.



Die Dialoge sind genauso einfach, intuitiv und klar strukturiert wie diese am TSM®-Terminal zum Einsatz kommen.



Das TSM®- Auswertetool wurde in den TSM®- Manager integriert. Es wird eine Historie über die ausgeführten Berichte geführt, um auf diese bei Bedarf einen schnellen Zugriff zu haben.



Alle Ergebnisse können in verschiedenen Formaten exportiert werden. Auch das automatische Erstellen von Berichten ist möglich. Die Ergebnisse können sowohl als Tabelle und/oder als Grafik ausgegeben werden.

Software Ausstattung

Softwareversionen Funktionen	Bedrunka+Hirth TSM-Software	
	Standard	Optional
Keine unterschiedlichen Softwareversionen	X	
PIN-Login	X	
Individuelle RFID-Einschubleseeinheit (RFID-Leseinheit wird benötigt)		X
Individuelle RFID-Desktopeseeinheit (RFID-Leseinheit wird benötigt)		X
Barcode-Login (Barcodescanner wird benötigt)		X
Verschiedene Login-Verfahren pro Benutzer und TSM®-Terminal konfigurierbar	X	
Mehrsprachigkeit	X	
Mehrlieferantenfähig	X	
Standardisierte Auswertungen	X	
Anbindung an ERP-System per Berichtsexport und Mailversand	X	
Anbindung an ERP-System per TSM® -DataService		X
Export von Stammdaten	X	
Verwaltung von Neuwerkzeugen	X	
Verwaltung von Gebrauchtwerkzeugen	X	
Verwaltung von nachgeschliffenen Werkzeugen	X	
Benutzerverwaltung	X	
Benutzerrechteverwaltung	X	
Lieferantenmanagement	X	
Individuelles Layout	X	
Kostenstellenverwaltung	X	
Warengruppenhierarchie	X	
Installation neuer Module mit Plug&Work	X	
Verwaltung von externen Lagerplätzen	X	
Benutzerbezogene Favoritenliste	X	
Nachschleifservice	X	
Rücknahme von stumpfen Werkzeugen	X	
Auftragsnummer-Verwaltung	X	
Stücklisten- und Zubehörverwaltung	X	
Alternativeartikelverwaltung	X	
Geplante Entnahmen über Kommissionierlisten	X	
Messmittelverwaltung mit Intervallüberwachung	X	
Messmittelverwaltung mit Überwachung der Benutzungshäufigkeit	X	
Messmittelverwaltung kombiniert mit Intervallüberwachung und Benutzungshäufigkeit	X	
Vernetzung von Systemen über TSM®-Zentralserver	X	
Leihwerkzeugverwaltung	X	
Externe Administration	X	
Grafische Lagerplatzansicht	X	
Grafische Lagerplatzkonfiguration	X	
Individuelle Farbgestaltung 2- Farbenlackierung	X	
Automatische Nachbestellung	X	
Dialog zur Artikelhilfe und Information	X	
Schnittdatendruckfunktion	X	
Individuelle Auswertungen		X
Ansteuerung von Spiralautomaten		X
Ansteuerung von Trommelautomaten		X
Ansteuerung von Kardex-Liftsystemen		X
Ansteuerung von Kardex-Paternostersystemen		X
Grafische Auswertung		X

Optionale Erweiterung der Software



TSM®-Softwarelizenz

- Inkl. TSM®-Lizenz
- TSM®-Terminalsoftware
- TSM®-Managersoftware
- TSM®-Reportingsoftware
- TSM®-Automatisierung für Standardreports
- Hardwaredongle zur zusätzlichen Daten- und Softwaresicherheit, wie z.B. flexibles Softwaremanagement
- Schutz vor Manipulation
- Verschlüsselung sämtlicher Daten

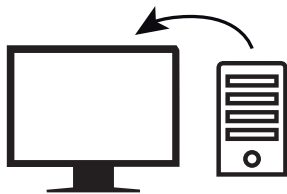
Art.-Nr.	Preis in €
EK-6163	1.250,00



TSM®- Steuerungslicenz

Für Kardex Lift- und Paternostersysteme über im Kundennetzwerk vorinstallierte Kardex-JMIF Steuerungsschnittstelle

Art.-Nr.	Preis in €
09.TSM-KDX	2.500,00



TSM®-Steuerungsserver für die Ansteuerung einer Fremdsoftware

- Inkl. Schnittstelle zur Fremdsteuerung
- Zusätzlich wird eine TSM®-Lizenz (EK6163) benötigt.

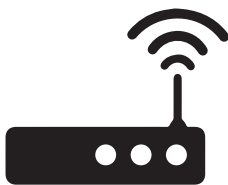
Art.-Nr.	Preis in €
EK-6195	1.500,00



Zentralserver inkl. Gehäuse

- Zusätzlich wird eine TSM®-Lizenz (EK6163) benötigt.

Art.-Nr.	Preis in €
EK-6194	2.800,00



TSM® LTE/UMTS- Router

- Inkl. dual SIM Router mit Hutschienenhalterung (ohne Simkarte)
- Antennen extern

Art.-Nr.	Preis in €
EK-6303	981,00



Pauschalpreis für Aufstellung, Inbetriebnahme und Schulung vor Ort

- Innerhalb Deutschland inkl. Transport- und Reisekosten

Art.-Nr.	Preis in €
Z14	1.500,00

Tool-Server-Modular

Raster:

R 6-24

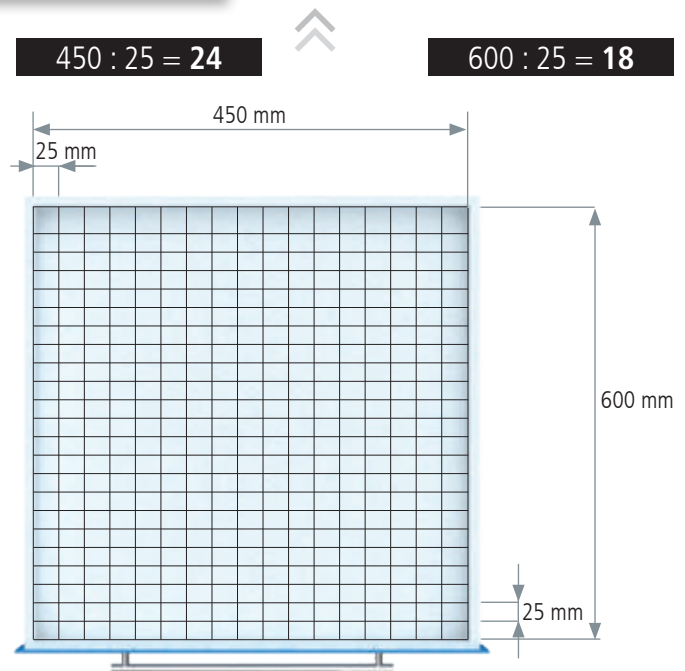
R 12-24

R 18-24

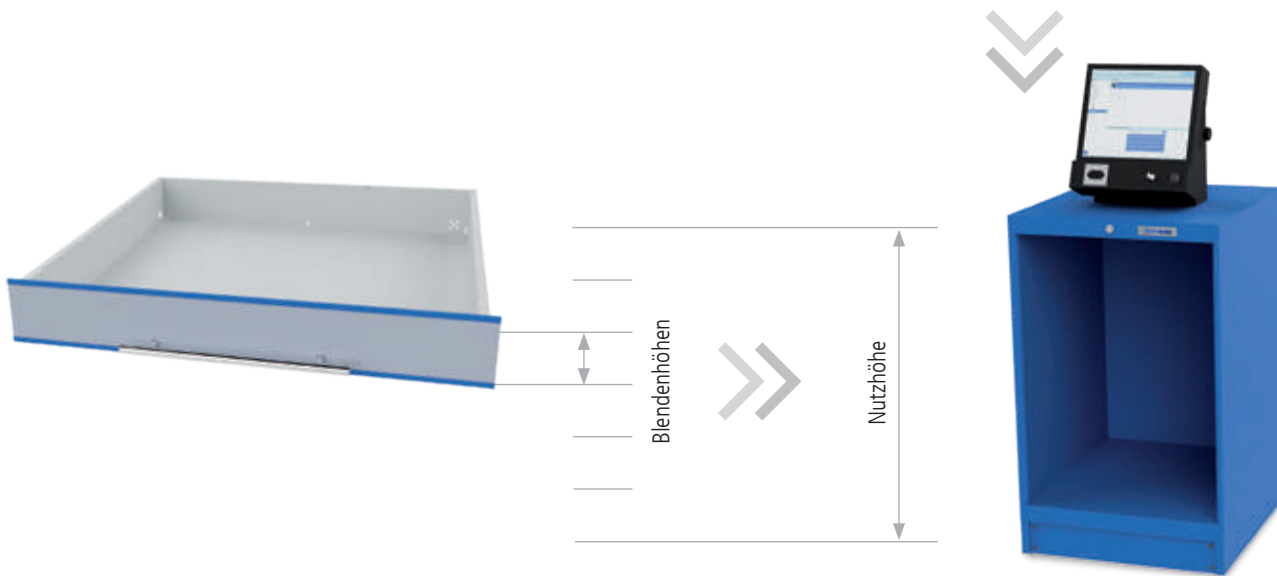
R 24-24

R 36-24

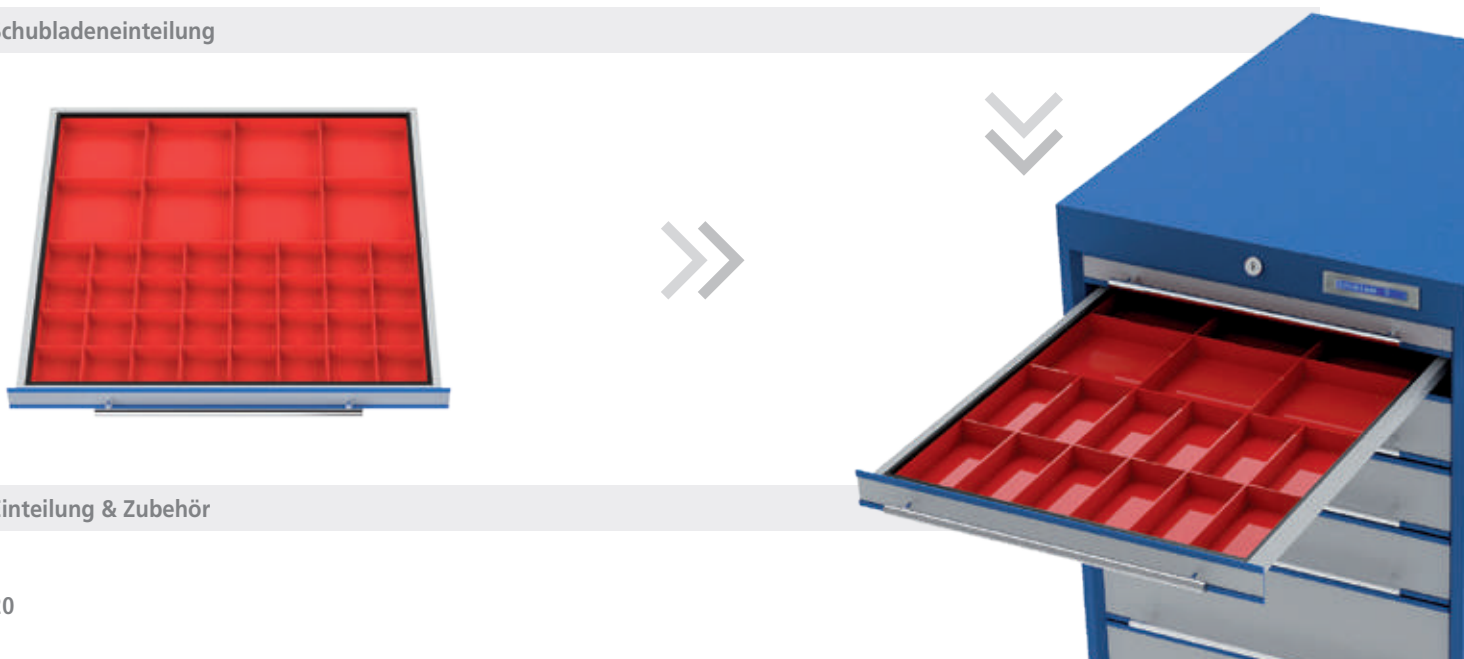
Rastereinteilung



Schubladennutzfläche



Schubladeneinteilung

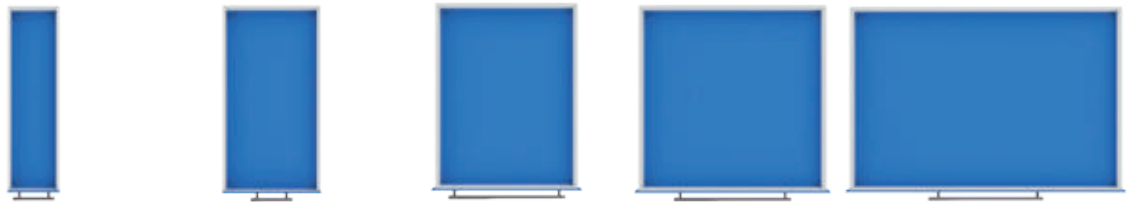


Einteilung & Zubehör

Serie	Serie	Serie	Serie	Serie
TSM® 150	TSM® 300	TSM® 450	TSM® 600	TSM® 900



	Gehäuse B x T	Gehäuse B x T	Gehäuse B x T	Gehäuse B x T	Gehäuse B x T
	230 x 736	380 x 736	550 x 725	700 x 725	1000 x 725
Höhe	Nutzhöhen	Nutzhöhen	Nutzhöhen	Nutzhöhen	Nutzhöhen
1131	900	900	900	900	900
1631	–	–	1400	1400	1400
1888	1700	1700	–	–	–



	Schublade B x T	Schublade B x T	Schublade B x T	Schublade B x T	Schublade B x T
	150 x 600	300 x 600	450 x 600	600 x 600	900 x 600
Blendenhöhe in mm	Nutzlast	Nutzlast	Nutzlast	Nutzlast	Nutzlast
50	25 kg	25 kg	60 kg	60 kg	60 kg
75	–	–	100 kg	100 kg	100 kg
100	25 kg	25 kg	100 kg	100 kg	100 kg
150	25 kg	25 kg	100 kg	100 kg	100 kg
200	–	–	100 kg	100 kg	100 kg

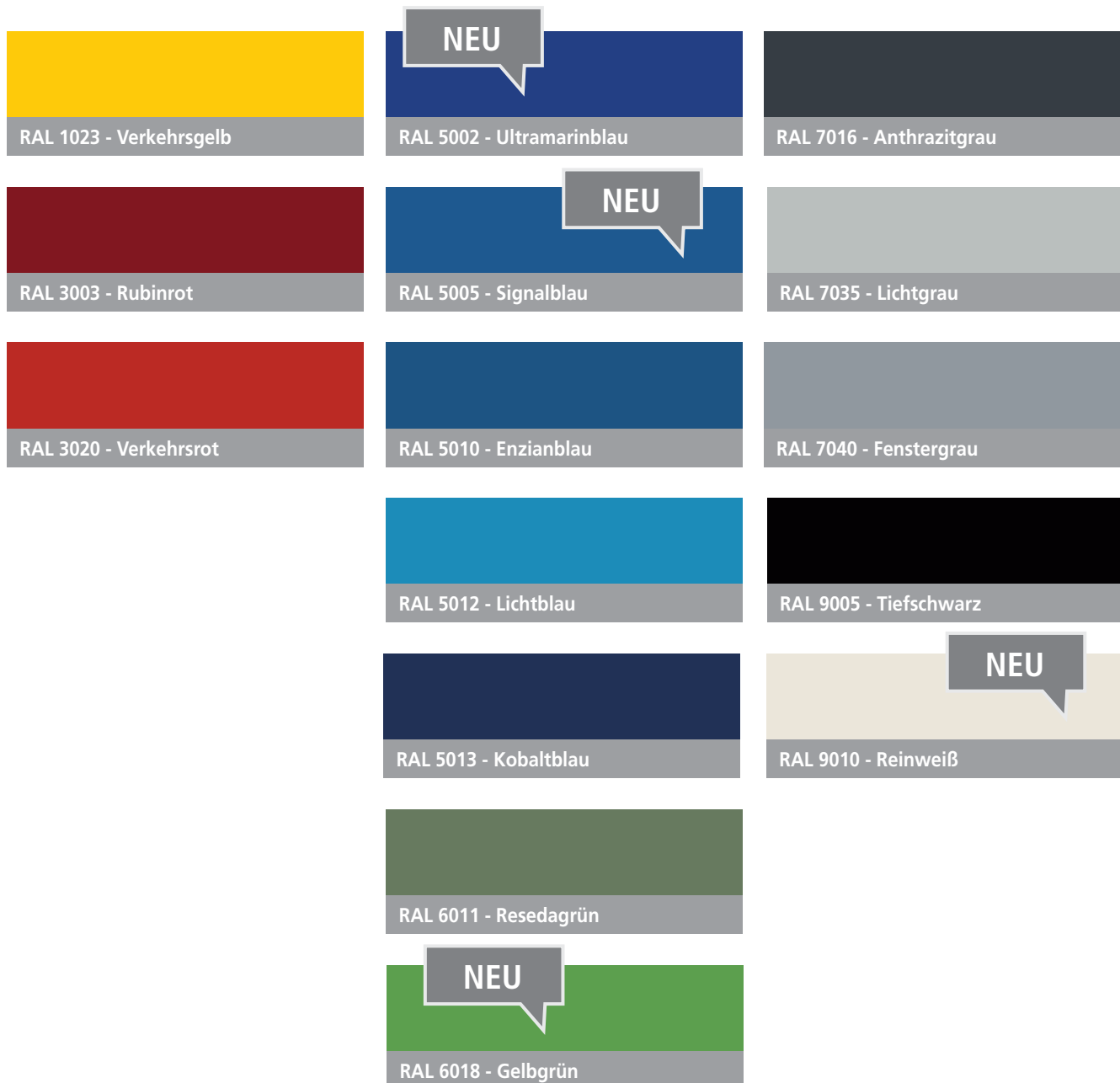


Serie	Serie	Serie	Serie	Serie
150	300	TSM® 450	TSM® 600	TSM® 900
T736 6-24	T736 12-24	T725 18-24	T725 24-24	T725 36-24

Raster:	R 6-24	R 12-24	R 18-24	R 24-24	R 36-24
----------------	---------------	----------------	----------------	----------------	----------------

Unsere Standardfarben

Alle unsere Produkte verfügen über eine umweltfreundliche Pulverbeschichtung.
Hier sehen Sie unsere Standardfarben.





Raster:

R 6-24

R 12-24

R 18-24

R 24-24

R 36-24

150 x 600 mm (B x T)



Bezeichnung der Tool-Server-Module:

Version 150 entspricht dem Nutzmaß der Schubladenbreite: 150 mm
Lichte Höhe (Nutzhöhe): **1700 mm**

Wählen Sie selbst Ihre Schubladeneinteilung. Die Summe der einzelnen Blendenhöhen (BLH) muss nur wieder 1700 mm ergeben. Die passenden Schubladen finden Sie ab der nächsten Seite.

Pro Modul erfolgt der Aufbau mit maximal:

- **34** Schubladen mit BLH 50 mm oder
- **17** Schubladen mit BLH 100 mm oder
- **11** Schubladen mit BLH 150 mm + **1** Schublade mit BLH 50 mm

- **Schrankgehäuse inklusive Hubwagensockel in der Gehäusefarbe**

- Grundmodul: mit Touch-Display
- Anbaumodul: ohne Touch-Display
- Schubladen mit 100 % Vollauszug
- Gehäuse inkl. Elektronik und Steuerkomponenten
- Zzgl. Softwarelizenz

**Grundmodul, unbestückt**

- Zwingend notwendig bei Modul 150
- Mind. 1 x 300 mm oder 2 x 150 mm Anbaumodul
- Bestückung nach Kundenwunsch
- Zzgl. Softwarelizenz

Art.-Nr.	Nutzbreite in mm	Außenmaße (BxTxH) in mm	Preis in €
09.T150G	150	645 x 725 x 1888	5.190,00

**Anbaumodul, unbestückt**

- Zur Erweiterung des TSM®
- Anschluss durch Verschraubung an das vorhergehende Modul
- Bestückung nach Kundenwunsch

Art.-Nr.	Nutzbreite in mm	Außenmaße (BxTxH) in mm	Preis in €
09.T150.1131A	150	230 x 736 x 1880	980,00
09.T150A	150	230 x 725 x 1888	1.390,00

**Schubladen**

- Mit 100 % Vollauszug
- Nutzfläche: 150 x 600 mm

Art.-Nr.	Breite in mm	Blendenhöhe in mm	Mantelhöhe in mm	Tragfähigkeit in kg	Preis in €
09.T15.050	150	50	35	25	103,00
09.T15.100	150	100	85	25	108,00
09.T15.150	150	150	135	25	113,00

Raster:

R 6-24

R 12-24

R 18-24

R 24-24

R 36-24

Schubladen mit Klappeneinsätze



Schublade BLH 50 mm
 ■ Nutzmaß 150 x 600 x 35 mm

Art.-Nr.	Maße in mm (BxTxH)	Preis in €
09.T15.050	150 x 600 x 50	103,00



Schublade BLH 100 mm
 ■ Nutzmaß 150 x 600 x 85 mm

Art.-Nr.	Maße in mm (BxTxH)	Preis in €
09.T15.100	150 x 600 x 100	108,00



Schublade BLH 150 mm
 ■ Nutzmaß 150 x 600 x 135 mm

Art.-Nr.	Maße in mm (BxTxH)	Preis in €
09.T15.150	150 x 600 x 150	113,00



Klappenboden für BLH 50 mm
 ■ Nutzhöhe 32 mm

Art.-Nr.	Maße in mm (BxTxH)	Preis in €
09.T15KB050	150 x 600 x 50	53,00



Klappenboden für BLH 100 mm
 ■ Nutzhöhe 82 mm

Art.-Nr.	Maße in mm (BxTxH)	Preis in €
09.T15KB100	150 x 600 x 100	54,00



Klappenboden für BLH 150 mm
 ■ Nutzhöhe 132 mm

Art.-Nr.	Maße in mm (BxTxH)	Preis in €
09.T15KB150	150 x 600 x 150	55,00



Einzelklappen 100 mm
 ■ Nutzmaß: 120 x 84 x 32 mm
 120 x 84 x 82 mm
 120 x 84 x 132 mm

Art.-Nr.	Maße in mm (BxTxH)	Preis in €
09.T15K10005	150 x 100 x 50	37,50
09.T15K10010	150 x 100 x 100	37,50
09.T15K10015	150 x 100 x 150	37,50



Einzelklappen 200 mm
 ■ Nutzmaß: 120 x 184 x 32 mm
 120 x 184 x 82 mm
 120 x 184 x 132 mm

Art.-Nr.	Maße in mm (BxTxH)	Preis in €
09.T15K20005	150 x 200 x 50	37,50
09.T15K20010	150 x 200 x 100	37,50
09.T15K20015	150 x 200 x 150	37,50



Einzelklappen 300 mm
 ■ Nutzmaß: 120 x 284 x 32 mm
 120 x 284 x 82 mm
 120 x 284 x 132 mm

Art.-Nr.	Maße in mm (BxTxH)	Preis in €
09.T15K30005	150 x 300 x 50	37,50
09.T15K30010	150 x 300 x 100	37,50
09.T15K30015	150 x 300 x 150	37,50



Schublade BLH 50 mm

- Nutzmaß 150 x 600 x 35 mm

Art.-Nr.	Maße in mm (BxTxH)	Preis in €
09.T15.050	150 x 600 x 50	103,00



Doppelklappenboden nur für BLH 50 mm

- Breite **pro Klappenboden** 75 mm
- Nutzhöhe 32 mm

Art.-Nr.	Maße in mm (BxTxH)	Preis in €
09.T15KB2050	150 x 600 x 50	78,00



Einzelklappen nur für BLH 50 mm

- Nutzmaß: 44 x 84 x 32 mm
- 44 x 141 x 32 mm
- 44 x 184 x 32 mm
- 44 x 284 x 32 mm
- 44 x 584 x 32 mm

Art.-Nr.	Maße in mm (BxTxH)	Preis in €
09.T75K10005	75 x 100 x 50	36,50
09.T75K15005	75 x 150 x 50	36,50
09.T75K20005	75 x 200 x 50	36,50
09.T75K30005	75 x 300 x 50	36,50
09.T75K60005	75 x 600 x 50	36,50



Hubwagensockel für TSM® 150

Art.-Nr.	Maße in mm (BxTxH)	Preis in €
09.SOC150	235 x 750 x 50	135,00
09.SOC150.93	235 x 750 x 93	135,00

Raster:

R 6-24

R 12-24

R 18-24

R 24-24

R 36-24

Schubladeneinsätze



Schublade



Kleinteilekasten



Schublade BLH 50 mm

- Nutzmaß 150 x 600 x 35 mm

Art.-Nr.	Maße in mm (BxTxH)	Preis in €
09.T15.050	150 x 600 x 50	103,00



Schublade BLH 100 mm

- Nutzmaß 150 x 600 x 85 mm

Art.-Nr.	Maße in mm (BxTxH)	Preis in €
09.T15.100	150 x 600 x 100	108,00



Schublade BLH 150 mm

- Nutzmaß 150 x 600 x 135 mm

Art.-Nr.	Maße in mm (BxTxH)	Preis in €
09.T15.150	150 x 600 x 150	113,00



Fachteiler

- Zur Querteilung der Schubladen

Art.-Nr.	Maße in mm (BxTxH)	Preis in €
09.T3050150	150 x 50	1,30
09.T30100150	150 x 100	1,60
09.T30150150	150 x 150	1,90

Kleinteilekästen



Kleinteilekästen

- Für Fronthöhe 50 mm

Art.-Nr.	Maße in mm (BxTxH)	Preis in €
53.075.075.30	75 x 75 x 28	1,50
53.150.075.30	75 x 150 x 28	1,75
53.150.150.30	150 x 150 x 28	2,20

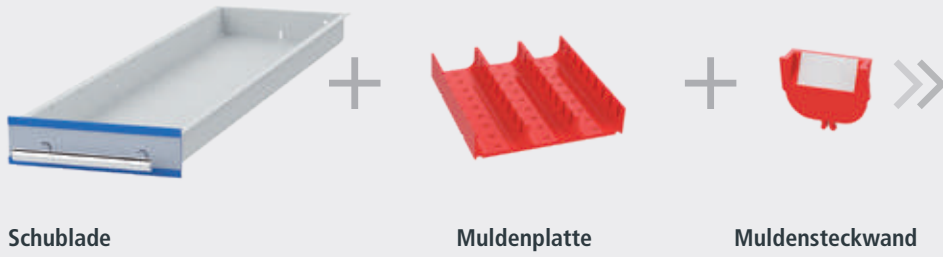


Kleinteilekästen

- Für Fronthöhe 100 mm

Art.-Nr.	Maße in mm (BxTxH)	Preis in €
53.075.075.65	75 x 75 x 65	1,80
53.150.075.65	75 x 150 x 65	2,05
53.150.150.65	150 x 150 x 65	2,55





Schublade

Muldenplatte

Muldensteckwand



Schublade BLH 50 mm

- Nutzmaß 150 x 600 x 35 mm

Art.-Nr.	Maße in mm (BxTxH)	Preis in €
09.T15.050	150 x 600 x 50	103,00



Schublade BLH 100 mm

- Nutzmaß 150 x 600 x 85 mm

Art.-Nr.	Maße in mm (BxTxH)	Preis in €
09.T15.100	150 x 600 x 100	108,00



Schublade BLH 150 mm

- Nutzmaß 150 x 600 x 135 mm

Art.-Nr.	Maße in mm (BxTxH)	Preis in €
09.T15.150	150 x 600 x 150	113,00

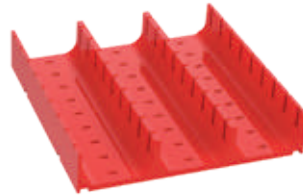
Muldenplatten



Muldenplatten

- Mit 2 Mulden 70 mm

Art.-Nr.	Maße in mm (BxTxH)	Preis in €
50.002.070	150 x 150 x 30	2,75



Muldenplatten

- Mit 3 Mulden 46 mm

Art.-Nr.	Maße in mm (BxTxH)	Preis in €
50.003.046	150 x 150 x 30	2,85



Muldenplatten

- Mit 4 Mulden 34 mm

Art.-Nr.	Maße in mm (BxTxH)	Preis in €
50.004.034	150 x 150 x 30	2,95

Muldensteckwände



Muldensteckwände

- Für Muldenplatte mit 2 Mulden

Art.-Nr.	Breite in mm	Preis in €
51.002.070	70	0,75



Muldensteckwände

- Für Muldenplatte mit 3 Mulden

Art.-Nr.	Breite in mm	Preis in €
51.003.046	46	0,70



Muldensteckwände

- Für Muldenplatte mit 4 Mulden

Art.-Nr.	Breite in mm	Preis in €
51.004.034	34	0,65

Raster:

R 6-24

R 12-24

R 18-24

R 24-24

R 36-24

300 x 600 mm (B x T)



Bezeichnung der Tool-Server-Module:

Version 300 entspricht dem Nutzmaß der Schubladenbreite: 300 mm
Lichte Höhe (Nutzhöhe): **1700 mm**

Wählen Sie selbst Ihre Schubladeneinteilung. Die Summe der einzelnen Blendenhöhen (BLH) muss nur wieder 1700 mm ergeben. Die passenden Schubladen finden Sie ab der nächsten Seite.

Pro Modul erfolgt der Aufbau mit maximal:

- **34** Schubladen mit BLH 50 mm oder
- **17** Schubladen mit BLH 100 mm oder
- **11** Schubladen mit BLH 150 mm + **1** Schublade mit BLH 50 mm

**Grundmodul, unbestückt**

- Bestückung nach Kundenwunsch
- Zzgl. Softwarelizenz

Art.-Nr.	Nutzbreite in mm	Außenmaße (BxTxH) in mm	Preis in €
09.T300G	300	795 x 725 x 1888	5.290,00

- **Schrankgehäuse inklusive Hubwagensockel in der Gehäusefarbe**

- Grundmodul: mit Touch-Display
- Anbaumodul: ohne Touch-Display
- Schubladen mit 100 % Vollauszug
- Gehäuse inkl. Elektronik und Steuerkomponenten
- Zzgl. Softwarelizenz

**Anbaumodul, unbestückt**

- Zur Erweiterung des TSM®
- Anschluß durch Verschraubung an das vorhergehende Modul
- Bestückung nach Kundenwunsch

Art.-Nr.	Nutzbreite in mm	Außenmaße (BxTxH) in mm	Preis in €
09.T300.1131A	300	380 x 725 x 1131	1.000,00
09.T300A	300	380 x 725 x 1880	1.410,00

**Schubladen**

- Mit 100 % Vollauszug
- Nutzfläche: 300 x 600 mm

Art.-Nr.	Breite in mm	Blendenhöhe in mm	Mantelhöhe in mm	Tragfähigkeit in kg	Preis in €
09.T30.050	300	50	35	25	108,00
09.T30.100	300	100	85	25	115,00
09.T30.150	300	150	135	25	122,00

Raster:

R 6-24

R 12-24

R 18-24

R 24-24

R 36-24

Schubladen mit Klappeneinsätze



Schublade BLH 50 mm

- Nutzmaß 300 x 600 x 35 mm

Art.-Nr.	Maße in mm (BxTxH)	Preis in €
09.T30.050	300 x 600 x 50	108,00



Schublade BLH 100 mm

- Nutzmaß 300 x 600 x 85 mm

Art.-Nr.	Maße in mm (BxTxH)	Preis in €
09.T30.100	300 x 600 x 100	115,00



Schublade BLH 150 mm

- Nutzmaß 300 x 600 x 135 mm

Art.-Nr.	Maße in mm (BxTxH)	Preis in €
09.T30.150	300 x 600 x 150	122,00



Doppelklappenboden für BLH 50 mm

- Breite **pro Klappenboden** 150 mm
- Nutzhöhe 32 mm

Art.-Nr.	Maße in mm (BxTxH)	Preis in €
09.T30KB050	300 x 600 x 50	106,00



Doppelklappenboden für BLH 100 mm

- Breite **pro Klappenboden** 150 mm
- Nutzhöhe 82 mm

Art.-Nr.	Maße in mm (BxTxH)	Preis in €
09.T30KB100	300 x 600 x 100	108,00



Doppelklappenboden für BLH 150 mm

- Breite **pro Klappenboden** 150 mm
- Nutzhöhe 132 mm

Art.-Nr.	Maße in mm (BxTxH)	Preis in €
09.T30KB150	300 x 600 x 150	110,00



Einzelklappen 100 mm

- Nutzmaß: 120 x 84 x 32 mm
120 x 84 x 82 mm
120 x 84 x 132 mm

Art.-Nr.	Maße in mm (BxTxH)	Preis in €
09.T15K10005	150 x 100 x 50	37,50
09.T15K10010	150 x 100 x 100	37,50
09.T15K10015	150 x 100 x 150	37,50



Einzelklappen 200 mm

- Nutzmaß: 120 x 184 x 32 mm
120 x 184 x 82 mm
120 x 184 x 132 mm

Art.-Nr.	Maße in mm (BxTxH)	Preis in €
09.T15K20005	150 x 200 x 50	37,50
09.T15K20010	150 x 200 x 100	37,50
09.T15K20015	150 x 200 x 150	37,50



Einzelklappen 300 mm

- Nutzmaß: 120 x 284 x 32 mm
120 x 284 x 82 mm
120 x 284 x 132 mm

Art.-Nr.	Maße in mm (BxTxH)	Preis in €
09.T15K30005	150 x 300 x 50	37,50
09.T15K30010	150 x 300 x 100	37,50
09.T15K30015	150 x 300 x 150	37,50



Schublade BLH 50 mm

- Nutzmaß 300 x 600 x 35 mm

Art.-Nr.	Maße in mm (BxTxH)	Preis in €
09.T30.050	300 x 600 x 50	108,00



4-Fachklappenboden nur für BLH 50 mm

- Breite **pro Klappenboden** 75 mm
- Nutzhöhe 32 mm

Art.-Nr.	Maße in mm (BxTxH)	Preis in €
09.T30KB4050	300 x 600 x 50	156,00



Einzelklappen nur für BLH 50 mm

- Nutzmaß: 44 x 84 x 32 mm
- 44 x 141 x 32 mm
- 44 x 184 x 32 mm
- 44 x 284 x 32 mm
- 44 x 584 x 32 mm

Art.-Nr.	Maße in mm (BxTxH)	Preis in €
09.T75K10005	75 x 100 x 50	36,50
09.T75K15005	75 x 150 x 50	36,50
09.T75K20005	75 x 200 x 50	36,50
09.T75K30005	75 x 300 x 50	36,50
09.T75K60005	75 x 600 x 50	36,50



Hubwagensockel für TSM® 300

Art.-Nr.	Maße in mm (BxTxH)	Preis in €
09.SOC300	385 x 750 x 50	135,00
09.SOC300.93	385 x 750 x 93	135,00

Raster:

R 6-24

R 12-24

R 18-24

R 24-24

R 36-24

Schubladen mit Klappeneinsätze



Schublade

Klappenboden

Einzelklappe



Schublade BLH 50 mm

- Nutzmaß 300 x 600 x 35 mm

Art.-Nr.	Maße in mm (BxTxH)	Preis in €
09.T30.050	300 x 600 x 50	108,00



Schublade BLH 100 mm

- Nutzmaß 300 x 600 x 85 mm

Art.-Nr.	Maße in mm (BxTxH)	Preis in €
09.T30.100	300 x 600 x 100	115,00



Schublade BLH 150 mm

- Nutzmaß 300 x 600 x 135 mm

Art.-Nr.	Maße in mm (BxTxH)	Preis in €
09.T30.150	300 x 600 x 150	122,00



Klappenboden für BLH 50 mm

- Breite **pro Klappenboden** 300 mm
- Nutzhöhe 32 mm

Art.-Nr.	Maße in mm (BxTxH)	Preis in €
09.T300KB050	300 x 600 x 50	106,00



Klappenboden für BLH 100 mm

- Breite **pro Klappenboden** 300 mm
- Nutzhöhe 82 mm

Art.-Nr.	Maße in mm (BxTxH)	Preis in €
09.T300KB100	300 x 600 x 100	108,00



Klappenboden für BLH 150 mm

- Breite **pro Klappenboden** 300 mm
- Nutzhöhe 132 mm

Art.-Nr.	Maße in mm (BxTxH)	Preis in €
09.T300KB150	300 x 600 x 150	110,00



Einzelklappen 100 mm

- Nutzmaß: 270 x 84 x 32 mm
270 x 84 x 82 mm
270 x 84 x 132 mm

Art.-Nr.	Maße in mm (BxTxH)	Preis in €
09.T30K10005	300 x 100 x 50	39,50
09.T30K10010	300 x 100 x 100	39,50
09.T30K10015	300 x 100 x 150	39,50



Einzelklappen 200 mm

- Nutzmaß: 270 x 184 x 32 mm
270 x 184 x 82 mm
270 x 184 x 132 mm

Art.-Nr.	Maße in mm (BxTxH)	Preis in €
09.T30K20005	300 x 200 x 50	39,50
09.T30K20010	300 x 200 x 100	39,50
09.T30K20015	300 x 200 x 150	39,50



Einzelklappen 300 mm

- Nutzmaß: 270 x 284 x 32 mm
270 x 284 x 82 mm
270 x 284 x 132 mm

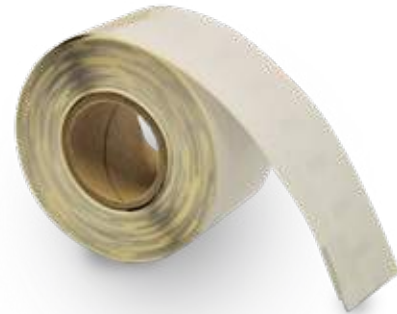
Art.-Nr.	Maße in mm (BxTxH)	Preis in €
09.T30K30005	300 x 300 x 50	39,50
09.T30K30010	300 x 300 x 100	39,50
09.T30K30015	300 x 300 x 150	39,50

Neues Zubehör

**Etikettendrucker mit Netzwerkanschluss inkl. Einrichtung und Standardetikettenvorlage**

- Druckersprache ZPL
- Druckgeschwindigkeit: 127 mm/s
- Druckauflösung 203 dpi, Thermodirektdruck
- Gewicht: 1,4 kg
- Mit Netzkabel, Netzteil, USB-Kabel, Windows-Druckertreiber

Art.-Nr.	Maße in mm (BxTxH)	Preis in €
09.ETKD.LAN	171 x 210 x 152	650,00

**Standard-Etiketten**

- Papier, weiß
- Permanenthaftend
- 130 Etiketten pro Rolle

Art.-Nr.	Maße in mm (BxH)	Preis in €
09.ETK.89.28	89 x 28	8,50

**RFID-Leseinheit**

- Die neuentwickelten RFID-Kartenleser ermöglichen die Integration Ihres vorhandenen Zutrittsystems
- Erhältlich als Einschub- oder Desktopvariante zum vorhandenen RFID-Transponder

Art.-Nr.	Preis in €
EK-5874	549,00

**Barcodescanner**

- Der neuartige Barcodescanner liest 1D-Strichcodes und 2D-QR-Codes in einem Gerät inklusive Standfuß

Art.-Nr.	Preis in €
EK-5873	349,00

Raster: R 6-24 R 12-24 R 18-24 R 24-24 R 36-24

Schubladeneinsätze



Schublade



Kleinteilekasten



Schublade BLH 50 mm

- Nutzmaß 300 x 600 x 35 mm

Art.-Nr.	Maße in mm (BxTxH)	Preis in €
09.T30.050	300 x 600 x 50	108,00



Schublade BLH 100 mm

- Nutzmaß 300 x 600 x 85 mm

Art.-Nr.	Maße in mm (BxTxH)	Preis in €
09.T30.100	300 x 600 x 100	115,00



Schublade BLH 150 mm

- Nutzmaß 300 x 600 x 135 mm

Art.-Nr.	Maße in mm (BxTxH)	Preis in €
09.T30.150	300 x 600 x 150	122,00



Fachteiler

- Zur Querteilung der Schubladen

Art.-Nr.	Maße in mm (B x H)	Preis in €
09.T3050300	300 x 50	1,70
09.T30100300	300 x 100	2,20
09.T30150300	300 x 150	2,70

Kleinteilekästen



Kleinteilekästen

- Für Fronthöhe 50 mm

Art.-Nr.	Maße in mm (BxTxH)	Preis in €
53.075.075.30	75 x 75 x 28	1,50
53.150.075.30	75 x 150 x 28	1,75
53.150.150.30	150 x 150 x 28	2,20



Kleinteilekästen

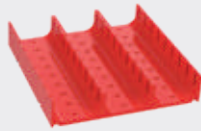
- Für Fronthöhe 100 mm

Art.-Nr.	Maße in mm (BxTxH)	Preis in €
53.075.075.65	75 x 75 x 65	1,80
53.150.075.65	75 x 150 x 65	2,05
53.150.150.65	150 x 150 x 65	2,55





Schublade



Muldenplatte



Muldensteckwand



Schublade BLH 50 mm

- Nutzmaß 300 x 600 x 35 mm

Art.-Nr.	Maße in mm (BxTxH)	Preis in €
09.T30.050	300 x 600 x 50	108,00



Schublade BLH 100 mm

- Nutzmaß 300 x 600 x 85 mm

Art.-Nr.	Maße in mm (BxTxH)	Preis in €
09.T30.100	300 x 600 x 100	115,00



Schublade BLH 150 mm

- Nutzmaß 300 x 600 x 135 mm

Art.-Nr.	Maße in mm (BxTxH)	Preis in €
09.T30.150	300 x 600 x 150	122,00

Muldenplatten



Muldenplatten

- Mit 2 Mulden 70 mm

Art.-Nr.	Maße in mm (BxTxH)	Preis in €
50.002.070	150 x 150 x 30	2,75



Muldenplatten

- Mit 3 Mulden 46 mm

Art.-Nr.	Maße in mm (BxTxH)	Preis in €
50.003.046	150 x 150 x 30	2,85



Muldenplatten

- Mit 4 Mulden 34 mm

Art.-Nr.	Maße in mm (BxTxH)	Preis in €
50.004.034	150 x 150 x 30	2,95

Muldensteckwände



Muldensteckwände

- Für Muldenplatte mit 2 Mulden

Art.-Nr.	Breite in mm	Preis in €
51.002.070	70	0,75



Muldensteckwände

- Für Muldenplatte mit 3 Mulden

Art.-Nr.	Breite in mm	Preis in €
51.003.046	46	0,70



Muldensteckwände

- Für Muldenplatte mit 4 Mulden

Art.-Nr.	Breite in mm	Preis in €
51.004.034	34	0,65

Raster:

R 6-24

R 12-24

R 18-24

R 24-24

R 36-24

Schließfacheinsätze



Schließfacheinsatz

- Türhöhe 200 mm
- Nutzmaß: 265 x 575 x 170 mm (BxTxH)

Art.-Nr.	Maße in mm (BxTxH)	Preis in €
09.T30.F200	300 x 600 x 200	303,00



Schließfacheinsatz

- Türhöhe 300 mm
- Nutzmaß: 265 x 575 x 270 mm (BxTxH)

Art.-Nr.	Maße in mm (BxTxH)	Preis in €
09.T30.F300	300 x 600 x 300	353,00



Schließfacheinsatz

- Türhöhe 400 mm
- Nutzmaß: 265 x 575 x 370 mm (BxTxH)

Art.-Nr.	Maße in mm (BxTxH)	Preis in €
09.T30.F400	300 x 600 x 400	385,00



Schließfacheinsatz

- Türhöhe 500 mm
- Nutzmaß: 265 x 575 x 470 mm (BxTxH)

Art.-Nr.	Maße in mm (BxTxH)	Preis in €
09.T30.F500	300 x 600 x 500	420,00



Schließfacheinsatz

- Türhöhe 600 mm
- Nutzmaß: 265 x 575 x 570 mm (BxTxH)

Art.-Nr.	Maße in mm (BxTxH)	Preis in €
09.T30.F600	300 x 600 x 600	455,00



- Alle Module inklusive Hubwagensockel in den Gehäusefarben



LCD - Display + Notentriegelung



Touchscreen - Monitor



Tool-Server-Modular

bestehend aus:

- 1 x Grundmodul 150 mm mit Touchscreenmonitor
- 1 x Anbaumodul 300 mm, bestückt mit je:
 - 1 x Schublade BLH 50 mm
 - 11 x Schubladen BLH 150 mm
- Softwarelizenz EK6163

Art.-Nr.	Maße in mm (BxTxH)	Preis in €
09.T3015.24	1107 x 736 x 1880	10.646,00



Tool-Server-Modular

bestehend aus:

- 1 x Grundmodul 150 mm mit Touchscreenmonitor
- 1 x Anbaumodul 300 mm, bestückt mit je:
 - 12 x Schublade BLH 50 mm
 - 11 x Schubladen BLH 100 mm
- Softwarelizenz EK6163

Art.-Nr.	Maße in mm (BxTxH)	Preis in €
09.T1530.46	1107 x 736 x 1880	13.739,00



Tool-Server-Modular

bestehend aus:

- 1 x Grundmodul 150 mm mit Touchscreenmonitor
- 2 x Anbaumodul 150 mm, bestückt mit je:
 - 34 x Schublade BLH 50 mm
- Softwarelizenz EK6163

Art.-Nr.	Maße in mm (BxTxH)	Preis in €
09.T3X15.102	1107 x 736 x 1880	18.336,00

Tool-Server-Modular



Einsatzmöglichkeiten:

Industrie

Handwerk

Dienstleistungsbetriebe

Medizinbereich

Bedrunka+Hirth bietet:

Ist-Analyse vor Ort

Angebotserstellung mit Zeichnung

Rentabilitätsberechnung / Kostenanalyse

Software-Schnittstellenlösung

Schulung und Einweisung der Mitarbeiter

Inbetriebnahme

Service und Kundendienst

Erweiterungsmöglichkeiten



Raster:

R 6-24

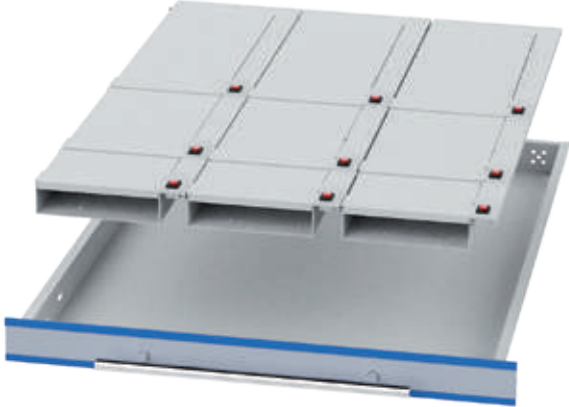
R 12-24

R 18-24

R 24-24

R 36-24

450 x 600 mm (B x T)



- Schrankgehäuse inklusive Hubwagensockel in der Gehäusefarbe

- Grundmodul: mit Touch-Display
- Anbaumodul: ohne Touch-Display
- Schubladen mit 100 % Vollauszug
- Gehäuse inkl. Elektronik und Steuerkomponenten
- Zzgl. Softwarelizenz



Grundmodul

- Leergehäuse

Art.-Nr.	Maße in mm (BxTxH)	Preis in €
T55-G0500	550 x 725 x 1131	3.675,00



Anbaumodul

- Leergehäuse

Art.-Nr.	Maße in mm (BxTxH)	Preis in €
T55-A0500	550 x 725 x 1131	1.720,00
T55-A0515	550 x 725 x 1631	2.070,00

Schubladen

- Mit 100 % Vollauszug
- Nutzfläche: 450 x 600 mm



Art.-Nr.	Breite in mm	Blendenhöhe in mm	Mantelhöhe in mm	Tragfähigkeit in kg	Preis in €
TSE-00-5-050	450	50	35	60	216,00
TSE-00-5-075	450	75	60	100	227,00
TSE-00-5-100	450	100	85	100	237,00
TSE-00-5-150	450	150	135	100	242,00
TSE-00-5-200	450	200	185	100	249,00

Klappeneinsätze



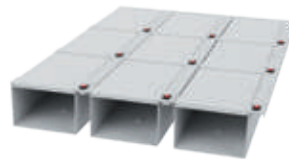
Die Klappeneinsätze bestehen aus Aluminium-Laserteilen und werden mit den Schubladen fest verbunden. Über die WLAN-Anbindung und durch die Software können einzelne Fächer entriegelt werden. Auf dem Monitor als auch auf dem Display am Gehäuse werden die entriegelte Schublade sowie das Fach angezeigt. Nach Beenden der Entnahme, bzw. der Einlagerung und zurückschieben der Schublade in das Gehäuse wird das Fach automatisch wieder versperrt.

Sie können sich die Klappeneinsätze auch selbst zusammenstellen. Benutzen Sie dafür bitte das Modul auf der folgenden Seite.

Farbe der Klappeneinsätze: RAL 7035

Schubladenbreite 450 mm

Softwaregesteuert für Schubladeninnenmaß 450 x 600 mm



Klappengrößen:
■ 3 x je 3 x 200 mm

Art.-Nr.	BLH	Anzahl	Preis in €
TS-5K090-050	50	9	502,00
TS-5K090-100	100	9	507,00
TS-5K090-150	150	9	512,00



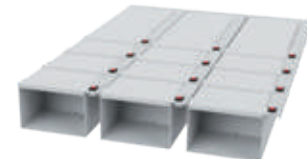
Klappengrößen:
■ 3 x je 1 x 100 mm, 1 x 200 mm, 1 x 300 mm

Art.-Nr.	BLH	Anzahl	Preis in €
TS-5K091-050	50	9	502,00
TS-5K091-100	100	9	507,00
TS-5K091-150	150	9	512,00



Klappengrößen:
■ 3 x je 2 x 100 mm, 2 x 200 mm

Art.-Nr.	BLH	Anzahl	Preis in €
TS-5K120-050	50	12	615,00
TS-5K120-100	100	12	620,00
TS-5K120-150	150	12	625,00



Klappengrößen:
■ 3 x je 3 x 100 mm, 1 x 300 mm

Art.-Nr.	BLH	Anzahl	Preis in €
TS-5K121-050	50	12	615,00
TS-5K121-100	100	12	620,00
TS-5K121-150	150	12	625,00



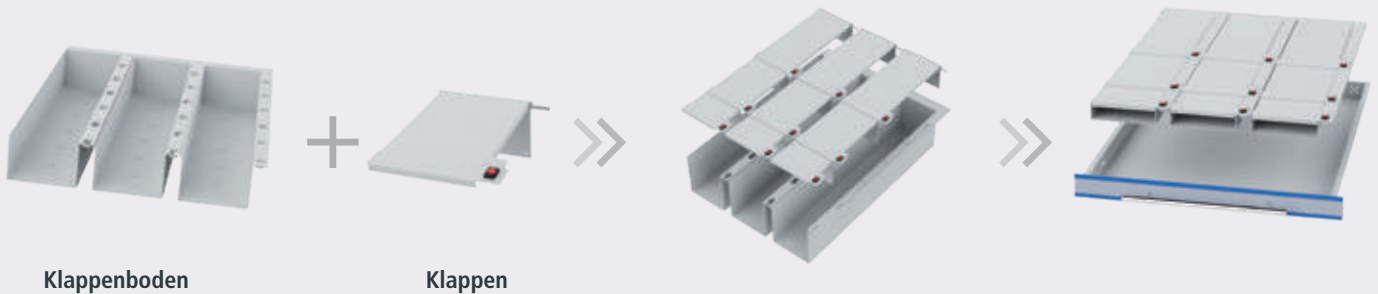
Klappengrößen:
■ 3 x je 4 x 100 mm, 1 x 200 mm

Art.-Nr.	BLH	Anzahl	Preis in €
TS-5K150-050	50	15	728,00
TS-5K150-100	100	15	733,00
TS-5K150-150	150	15	738,00



Klappengrößen:
■ 3 x je 6 x 100 mm

Art.-Nr.	BLH	Anzahl	Preis in €
TS-5K180-050	50	18	840,00
TS-5K180-100	100	18	845,00
TS-5K180-150	150	18	850,00



Klappenböden

Klappen

Klappenböden



Klappenböden für BLH 50

- 3 x Klappenböden 150 x 600 mm
- Für eine individuelle Bestückung der Klappeneinsätze
- Zusammenstellung siehe unten

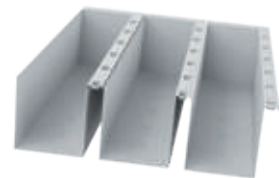
Art.-Nr.	Maße in mm (BxTxH)	Preis in €
TS-5-KB050	450 x 600 x 32	165,00



Klappenböden für BLH 100

- 3 x Klappenböden 150 x 600 mm
- Für eine individuelle Bestückung der Klappeneinsätze
- Zusammenstellung siehe unten

Art.-Nr.	Maße in mm (BxTxH)	Preis in €
TS-5-KB100	450 x 600 x 82	170,00



Klappenböden für BLH 150

- 3x Klappenböden 150 x 600 mm
- Für eine individuelle Bestückung der Klappeneinsätze
- Zusammenstellung siehe unten

Art.-Nr.	Maße in mm (BxTxH)	Preis in €
TS-5-KB150	450 x 600 x 132	175,00

Klappen



Einzelklappen 100 mm

- Nutzmaß: 120 x 84 x 32 mm
- 120 x 84 x 82 mm
- 120 x 84 x 132 mm

Art.-Nr.	Maße in mm (BxTxH)	Preis in €
09.T15K10005	150 x 100 x 50	37,50
09.T15K10010	150 x 100 x 100	37,50
09.T15K10015	150 x 100 x 150	37,50



Einzelklappen 200 mm

- Nutzmaß: 120 x 184 x 32 mm
- 120 x 184 x 82 mm
- 120 x 184 x 132 mm

Art.-Nr.	Maße in mm (BxTxH)	Preis in €
09.T15K20005	150 x 200 x 50	37,50
09.T15K20010	150 x 200 x 100	37,50
09.T15K20015	150 x 200 x 150	37,50



Einzelklappen 300 mm

- Nutzmaß: 120 x 284 x 32 mm
- 120 x 284 x 82 mm
- 120 x 284 x 132 mm

Art.-Nr.	Maße in mm (BxTxH)	Preis in €
09.T15K30005	150 x 300 x 50	37,50
09.T15K30010	150 x 300 x 100	37,50
09.T15K30015	150 x 300 x 150	37,50



Schublade BLH 50 mm

- Nutzmaß 450 x 600 x 35 mm

Art.-Nr.	Maße in mm (BxTxH)	Preis in €
TSE-00-5-050	450 x 600 x 50	216,00



6-Fachklappenboden nur für BLH 50 mm

- Breite pro Klappenboden 75 mm
- Nutzhöhe 32 mm

Art.-Nr.	Maße in mm (BxTxH)	Preis in €
09.T45KB6050	450 x 600 x 50	234,00



Einzelklappen nur für BLH 50 mm

- Nutzmaß: 44 x 84 x 32 mm
- 44 x 141 x 32 mm
- 44 x 184 x 32 mm
- 44 x 284 x 32 mm
- 44 x 584 x 320 mm

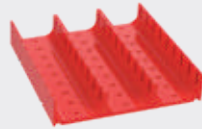
Art.-Nr.	Maße in mm (BxTxH)	Preis in €
09.T75K10005	75 x 100 x 50	36,50
09.T75K15005	75 x 150 x 50	36,50
09.T75K20005	75 x 200 x 50	36,50
09.T75K30005	75 x 300 x 50	36,50
09.T75K60005	75 x 600 x 50	36,50

Raster: R 6-24 R 12-24 **R 18-24** R 24-24 R 36-24

Einteilungsmaterial zur individuellen Zusammenstellung



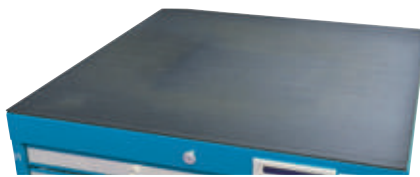
Schublade



Muldenplatte



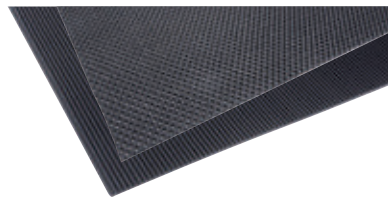
Muldensteckwand



Riffelgummi-Auflage für Schrank

- Öffest
- Zugeschnitten auf Gehäuseaußenmaß

Art.-Nr.	Modulbreite	Preis in €
TS-5-60	550	28,00



Einlagen für Schublade

- Zugeschnitten auf Schubladeninnenmaß

Art.-Nr.	Ausführungen	Preis in €
TS-5-80	Anti-Rutsch-Matte	26,00
TS-5-70	Riffelgummi	25,00



Distanzleisten für Schubladenbreite 450

- Zum Ausgleich und zur Fixierung bei Muldenplatten und Kleinteilekästen in den Schubladen, VE = 4 St

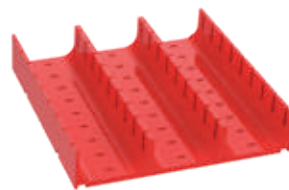
Art.-Nr.	BLH	Einteilungen	Preis in €
TS-5-01-D050	50	MP	5,00
TS-5-10-D050	50	KTK	5,00
TS-5-10-D100	100	KTK	5,00



Muldenplatten

- Mit 2 Mulden 70 mm

Art.-Nr.	Maße in mm (BxTxH)	Preis in €
50.002.070	150 x 150 x 30	2,75



Muldenplatten

- Mit 3 Mulden 46 mm

Art.-Nr.	Maße in mm (BxTxH)	Preis in €
50.003.046	150 x 150 x 30	2,85



Muldenplatten

- Mit 4 Mulden 34 mm

Art.-Nr.	Maße in mm (BxTxH)	Preis in €
50.004.034	150 x 150 x 30	2,95



Muldensteckwände

- Für Muldenplatte mit 2 Mulden

Art.-Nr.	Breite in mm	Preis in €
51.002.070	70	0,75



Muldensteckwände

- Für Muldenplatte mit 3 Mulden

Art.-Nr.	Breite in mm	Preis in €
51.003.046	46	0,70

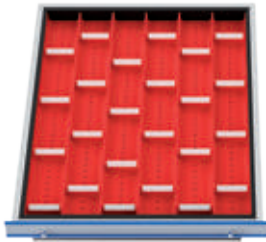


Muldensteckwände

- Für Muldenplatte mit 4 Mulden

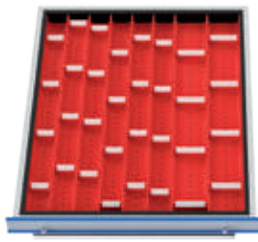
Art.-Nr.	Breite in mm	Preis in €
51.004.034	34	0,65

Individuelle Ausstattung für Schubladeninnenmaß 450 x 600 mm



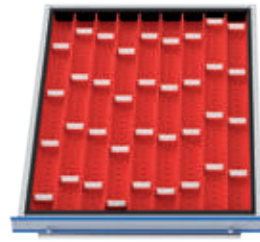
- Muldenplatten**
- 12 x MP mit 2 Mulden
 - 24 x Steckwände

Art.-Nr.	BLH	Preis in €
TS-5-01	50	50,40



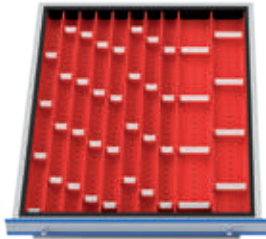
- Muldenplatten**
- 4 x MP mit 2 Mulden + 8 x Stw
 - 8 x MP mit 3 Mulden + 24 x Stw

Art.-Nr.	BLH	Preis in €
TS-5-02	50	56,80



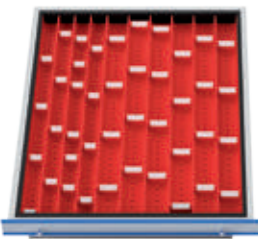
- Muldenplatten**
- 12 x MP mit 3 Mulden
 - 36 x Steckwände

Art.-Nr.	BLH	Preis in €
TS-5-03	50	58,10



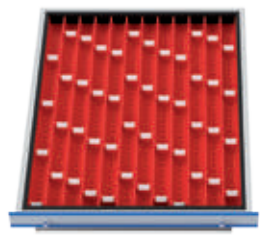
- Muldenplatten**
- 4 x MP mit 2 Mulden + 8 x Stw
 - 8 x MP mit 4 Mulden + 32 x Stw

Art.-Nr.	BLH	Preis in €
TS-5-04	50	60,80



- Muldenplatten**
- 8 x MP mit 3 Mulden + 24 x Stw
 - 4 x MP mit 4 Mulden + 18 x Stw

Art.-Nr.	BLH	Preis in €
TS-5-05	50	62,50



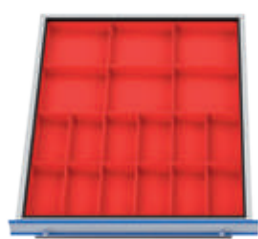
- Muldenplatten**
- 12 x MP mit 4 Mulden
 - 48 x Steckwände

Art.-Nr.	BLH	Preis in €
TS-5-06	50	59,50



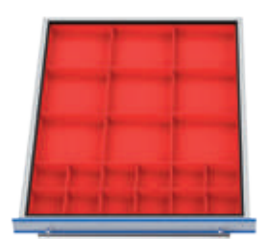
- Kunststoff-Kleinteilekästen**
- 12 x KTK 150 x 150 mm

Art.-Nr.	BLH	Preis in €
TS-5-10-050	50	25,80
TS-5-10-100	100	30,00



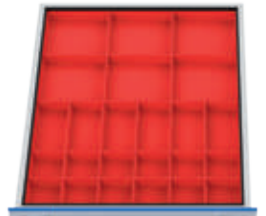
- Kunststoff-Kleinteilekästen**
- 12 x KTK 75 x 150 mm
 - 6 x KTK 150 x 150 mm

Art.-Nr.	BLH	Preis in €
TS-5-11-050	50	30,30
TS-5-11-100	100	39,00



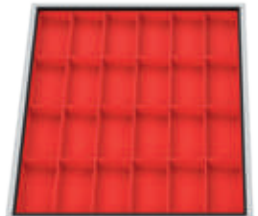
- Kunststoff-Kleinteilekästen**
- 12 x KTK 75 x 75 mm
 - 9 x KTK 150 x 150 mm

Art.-Nr.	BLH	Preis in €
TS-5-12-050	50	36,75
TS-5-12-100	100	43,50



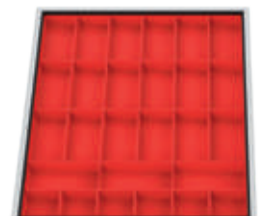
- Kunststoff-Kleinteilekästen**
- 12 x KTK 75 x 75 mm
 - 6 x KTK 75 x 150 mm
 - 6 x KTK 150 x 150 mm

Art.-Nr.	BLH	Preis in €
TS-5-13-050	50	40,50
TS-5-13-100	100	48,00



- Kunststoff-Kleinteilekästen**
- 24 x KTK 75 x 150 mm

Art.-Nr.	BLH	Preis in €
TS-5-14-050	50	40,80
TS-5-14-100	100	48,00

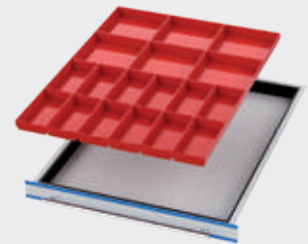
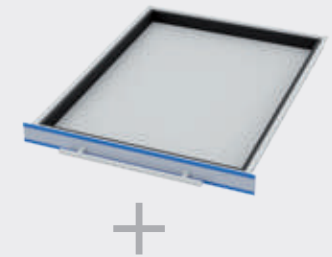


- Kunststoff-Kleinteilekästen**
- 6 x KTK 75 x 75 mm
 - 21 x KTK 75 x 150 mm

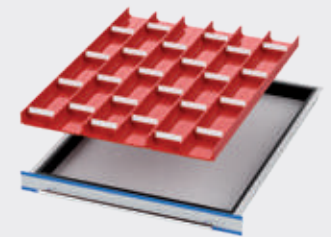
Art.-Nr.	BLH	Preis in €
TS-5-15-050	50	44,40
TS-5-15-100	100	52,50

Die Schubladeneinsätze werden aus hochwertigem Kunststoff hergestellt und können im Baukastenprinzip in die Schublade eingelegt werden. Die Muldenplatten und Kleinteilekästen können längs und quer eingebaut werden.

- Grundmaß MP: 150 x 150 mm
- Höhe KTK BLH 50: 28 mm
- Höhe KTK BLH 100: 65 mm
- Inkl. Distanzleisten



oder:



Raster:

R 6-24

R 12-24

R 18-24

R 24-24

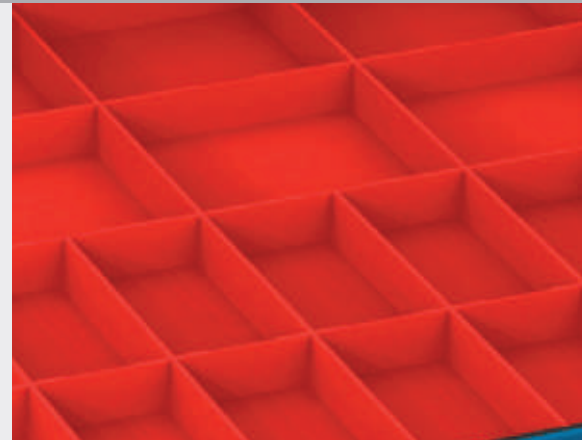
R 36-24



Schublade



Kleinteilekasten



Kleinteilekästen

- Für Fronthöhe 50 mm

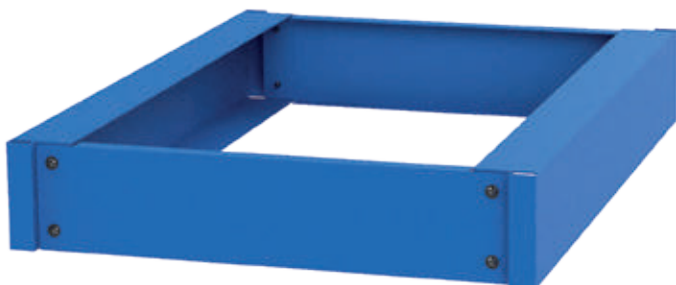
Art.-Nr.	Maße in mm (BxTxH)	Preis in €
53.075.075.30	75 x 75 x 28	1,50
53.150.075.30	75 x 150 x 28	1,75
53.150.150.30	150 x 150 x 28	2,20



Kleinteilekästen

- Für Fronthöhe 100 mm

Art.-Nr.	Maße in mm (BxTxH)	Preis in €
53.075.075.65	75 x 75 x 65	1,80
53.150.075.65	75 x 150 x 65	2,05
53.150.150.65	150 x 150 x 65	2,55

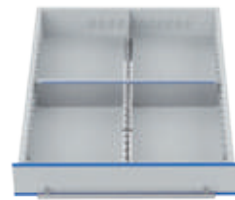


Hubwagensockel für TSM® 450

Art.-Nr.	Maße in mm (BxTxH)	Preis in €
09.SOC550	550 x 725 x 112	135,00

Metalleinteilungen

- Lieferumfang ohne Schubladen
- Für Schubladeninnenmaß 450 x 600 mm
- Kompletsätze zum Einstecken in die Schubladen
- Metalleinteilungen bestehend aus Seiten- und Mittelfachschienen, sowie Trennblechen
- Die Fachschienen sind aus verzinktem Qualitätsblech, die Trennbleche aus Aluminium gefertigt
- Verschiedene Fachgrößen ab einer Blendenhöhe von 75 mm
- Für eine individuelle Gestaltung der Schubladen sind die Einzelteile auf Seite 48 aufgelistet



■ 4 Fächer 225 x 300 mm

Art.-Nr.	BLH	Preis in €
TS-5-20-075	75	59,00
TS-5-20-100	100	63,00
TS-5-20-150	150	72,00
TS-5-20-200	200	79,00



■ 6 Fächer 225 x 200 mm

Art.-Nr.	BLH	Preis in €
TS-5-21-075	75	67,00
TS-5-21-100	100	72,00
TS-5-21-150	150	83,00
TS-5-21-200	200	91,00



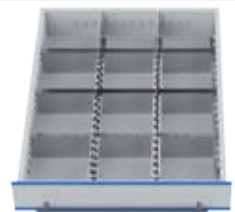
■ 8 Fächer 225 x 150 mm

Art.-Nr.	BLH	Preis in €
TS-5-22-075	75	76,00
TS-5-22-100	100	81,00
TS-5-22-150	150	94,00
TS-5-22-200	200	103,00



■ 2 Fächer 225 x 100 mm
■ 8 Fächer 225 x 125 mm

Art.-Nr.	BLH	Preis in €
TS-5-23-075	75	84,00
TS-5-23-100	100	91,00
TS-5-23-150	150	105,00
TS-5-23-200	200	116,00



■ 12 Fächer 150 x 150 mm

Art.-Nr.	BLH	Preis in €
TS-5-24-075	75	93,00
TS-5-24-100	100	99,00
TS-5-24-150	150	113,00
TS-5-24-200	200	124,00



■ 24 Fächer 150 x 75 mm

Art.-Nr.	BLH	Preis in €
TS-5-25-075	75	135,00
TS-5-25-100	100	146,00
TS-5-25-150	150	167,00
TS-5-25-200	200	184,00



■ 12 Fächer 225 x 100 mm

Art.-Nr.	BLH	Preis in €
TS-5-26-075	75	92,00
TS-5-26-100	100	100,00
TS-5-26-150	150	115,00
TS-5-26-200	200	127,00



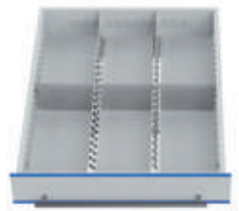
■ 12 Fächer 225 x 75 mm
■ 2 Fächer 225 x 150 mm

Art.-Nr.	BLH	Preis in €
TS-5-27-075	75	101,00
TS-5-27-100	100	109,00
TS-5-27-150	150	126,00
TS-5-27-200	200	139,00



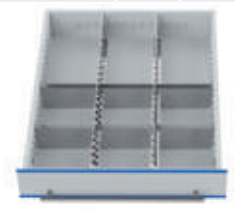
■ 16 Fächer 225 x 75 mm

Art.-Nr.	BLH	Preis in €
TS-5-28-075	75	109,00
TS-5-28-100	100	118,00
TS-5-28-150	150	137,00
TS-5-28-200	200	151,00



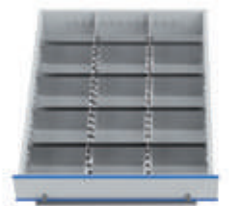
■ 6 Fächer 150 x 300 mm

Art.-Nr.	BLH	Preis in €
TS-5-29-075	75	69,00
TS-5-29-100	100	75,00
TS-5-29-150	150	86,00
TS-5-29-200	200	94,00



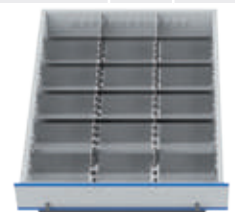
■ 6 Fächer 150 x 150 mm
■ 3 Fächer 150 x 300 mm

Art.-Nr.	BLH	Preis in €
TS-5-30-075	75	81,00
TS-5-30-100	100	87,00
TS-5-30-150	150	100,00
TS-5-30-200	200	109,00



■ 3 Fächer 150 x 100 mm
■ 12 Fächer 150 x 125 mm

Art.-Nr.	BLH	Preis in €
TS-5-31-075	75	103,00
TS-5-31-100	100	111,00
TS-5-31-150	150	127,00
TS-5-31-200	200	140,00



■ 18 Fächer 150 x 100 mm

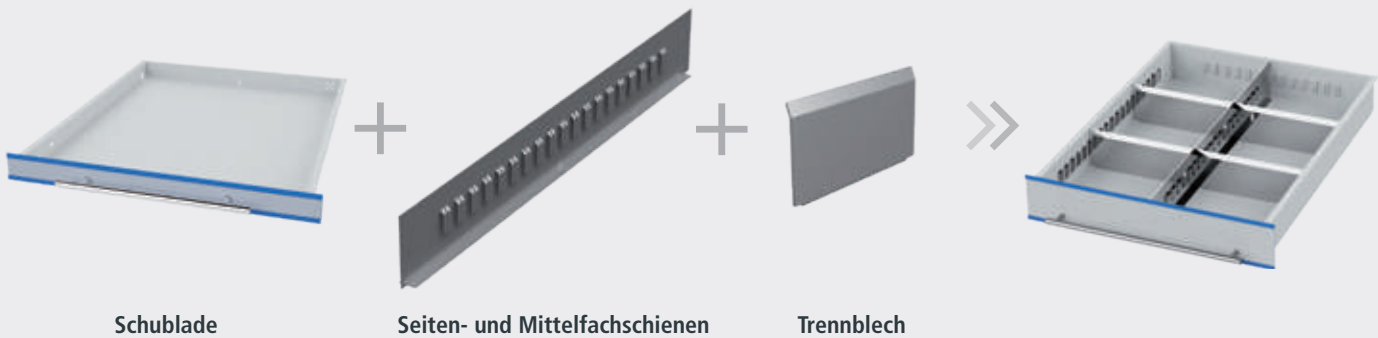
Art.-Nr.	BLH	Preis in €
TS-5-32-075	75	110,00
TS-5-32-100	100	122,00
TS-5-32-150	150	140,00
TS-5-32-200	200	154,00



■ 18 Fächer 150 x 75 mm
■ 3 Fächer 150 x 150 mm

Art.-Nr.	BLH	Preis in €
TS-5-33-075	75	125,00
TS-5-33-100	100	134,00
TS-5-33-150	150	154,00
TS-5-33-200	200	169,00

Raster: R 6-24 R 12-24 **R 18-24** R 24-24 R 36-24



Schublade

Seiten- und Mittelfachschienen

Trennblech

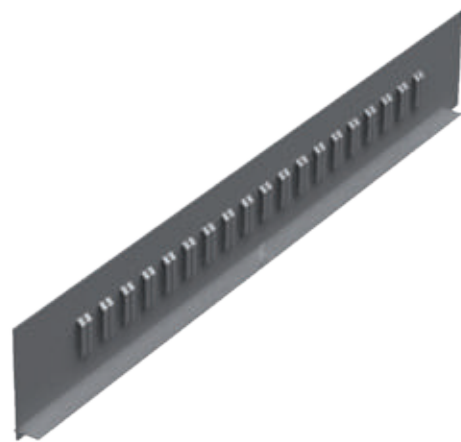
Seiten- und Mittelfachschienen



Seitenfachschiene für Schubladentiefe

- Gefertigt aus verzinktem Qualitäts-Stahlblech
- Die Seitenfachschienen werden im Schubladenkorpus eingehängt
- Paarweise

Art.-Nr.	Schubladenbreite in mm	Blendenhöhe in mm	Preis in €
TS-5-S075	450	75	10,00
TS-5-S100	450	100	11,00
TS-5-S150	450	150	12,00
TS-5-S200	450	200	13,00



Mittelfachschienen

- Zur Längsunterteilung der Schubladen
- Gefertigt aus verzinktem Qualitäts-Stahlblech
- Die Seitenfachschienen werden im Schubladenkorpus eingehängt

Art.-Nr.	Schubladentiefe in mm	Blendenhöhe in mm	Preis in €
TS-7-M075	600	75	8,00
TS-7-M100	600	100	9,00
TS-7-M150	600	150	11,00
TS-7-M200	600	200	12,00

Seitenfachschiene für Schubladentiefe

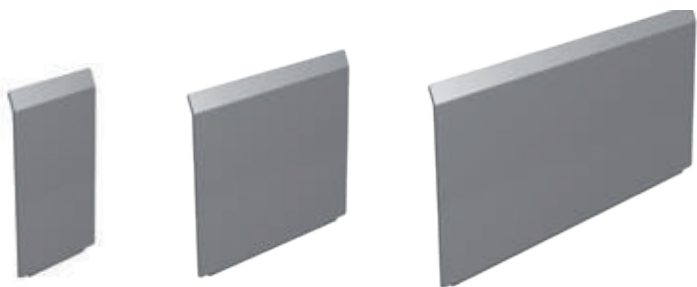
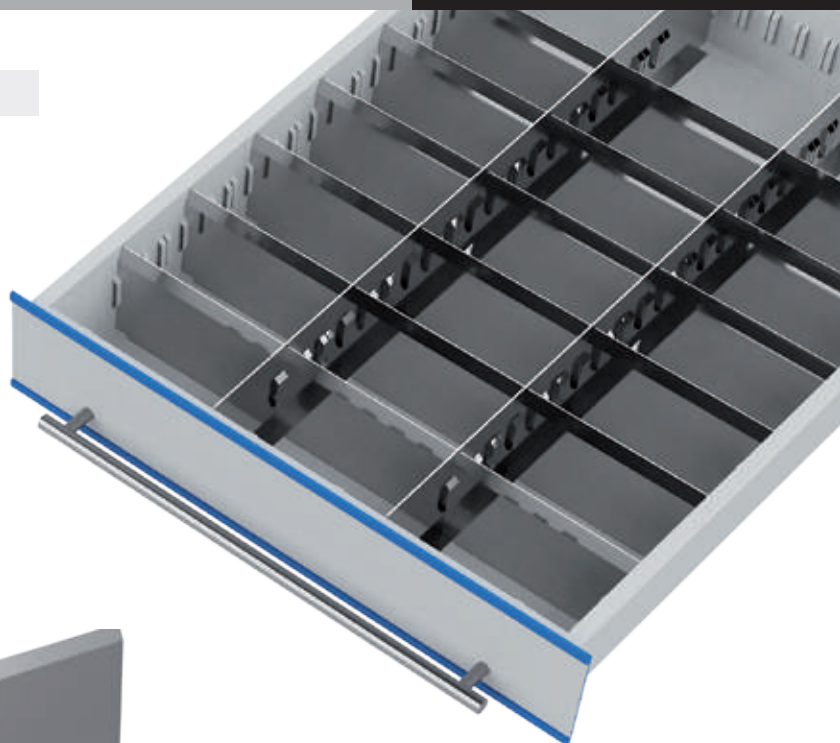
- Gefertigt aus verzinktem Qualitäts-Stahlblech
- Die Seitenfachschienen werden im Schubladenkorpus eingehängt
- Paarweise zur Längsverteilung

Art.-Nr.	Schubladentiefe in mm	Blendenhöhe in mm	Preis in €
TS-7-S075	600	75	10,00
TS-7-S100	600	100	12,00
TS-7-S150	600	150	13,00
TS-7-S200	600	200	15,00



Trennbleche

- Zur Querunterteilung der Schublade
- Gefertigt aus Aluminium
- Die Leichtmetall-Trennbleche können in die Prägungen der Seiten- und Mittelfachschielen eingeschoben und beschriftet werden



Art.-Nr.	Trennblechbreite in mm	Blendenhöhe in mm	Preis in €
TS-30050075	50	75	3,00
TS-30075075	75	75	3,00
TS-30100075	100	75	3,00
TS-30125075	125	75	4,00
TS-30150075	150	75	4,00
TS-30175075	175	75	4,00
TS-30200075	200	75	4,00
TS-30225075	225	75	5,00
TS-30250075	250	75	5,00
TS-30275075	275	75	5,00
TS-30300075	300	75	5,00

Art.-Nr.	Trennblechbreite in mm	Blendenhöhe in mm	Preis in €
TS-30050100	50	100	3,00
TS-30075100	75	100	3,00
TS-30100100	100	100	4,00
TS-30125100	125	100	4,00
TS-30150100	150	100	4,00
TS-30175100	175	100	4,00
TS-30200100	200	100	5,00
TS-30225100	225	100	5,00
TS-30250100	250	100	5,00
TS-30275100	275	100	5,00
TS-30300100	300	100	5,00

Art.-Nr.	Trennblechbreite in mm	Blendenhöhe in mm	Preis in €
TS-30050150	50	150	4,00
TS-30075150	75	150	4,00
TS-30100150	100	150	4,00
TS-30125150	125	150	4,00
TS-30150150	150	150	5,00
TS-30175150	175	150	5,00
TS-30200150	200	150	5,00
TS-30225150	225	150	5,00
TS-30250150	250	150	6,00
TS-30275150	275	150	6,00
TS-30300150	300	150	6,00

Art.-Nr.	Trennblechbreite in mm	Blendenhöhe in mm	Preis in €
TS-30050200	50	200	4,00
TS-30075200	75	200	4,00
TS-30100200	100	200	4,00
TS-30125200	125	200	5,00
TS-30150200	150	200	5,00
TS-30175200	175	200	5,00
TS-30200200	200	200	6,00
TS-30225200	225	200	6,00
TS-30250200	250	200	7,00
TS-30275200	275	200	7,00
TS-30300200	300	200	7,00

Raster:

R 6-24

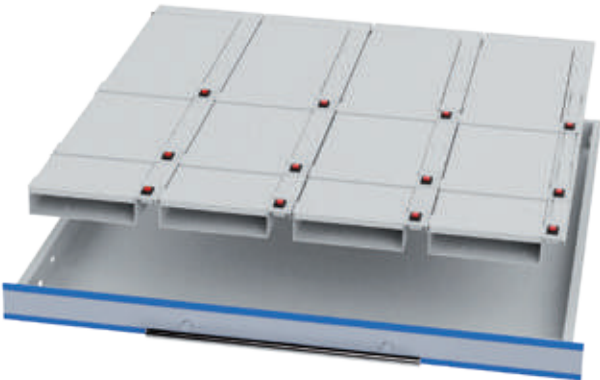
R 12-24

R 18-24

R 24-24

R 36-24

600 x 600 mm (B x T)



▪ **Schrankgehäuse inklusive Hubwagensockel in der Gehäusefarben**

- Grundmodul: mit Touch-Display
- Anbaumodul: ohne Touch-Display
- Schubladen mit 100 % Vollauszug
- Gehäuse inkl. Elektronik und Steuerkomponenten
- Zzgl. Softwarelizenz



Grundmodul

- Leergehäuse

Art.-Nr.	Maße in mm (BxTxH)	Preis in €
TS5-G0700	700 x 725 x 1131	3.790,00

Anbaumodul

- Leergehäuse

Art.-Nr.	Maße in mm (BxTxH)	Preis in €
TS5-A0700	700 x 725 x 1131	1.840,00
TS5-A0715	700 x 725 x 1631	2.190,00

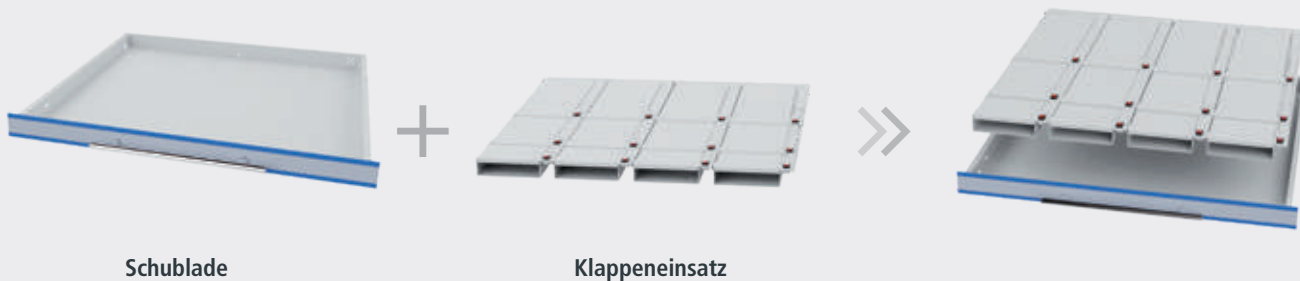


Schubladen

- Mit 100 % Vollauszug
- Nutzfläche: 600 x 600 mm

Art.-Nr.	Breite in mm	Blendenhöhe in mm	Mantelhöhe in mm	Tragfähigkeit in kg	Preis in €
TSE-00-7-050	600	50	35	60	224,00
TSE-00-7-075	600	75	60	100	237,00
TSE-00-7-100	600	100	85	100	246,00
TSE-00-7-150	600	150	135	100	251,00
TSE-00-7-200	600	200	185	100	259,00

Klappeneinsätze



Schublade

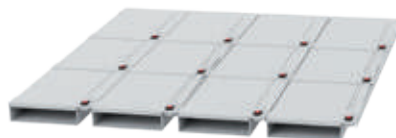
Klappeneinsatz

Die Klappeneinsätze bestehen aus Aluminium-Laserteilen und werden mit den Schubladen fest verbunden. Auf dem Monitor als auch auf dem Display am Gehäuse werden die entriegelte Schublade sowie das Fach angezeigt. Nach Beenden der Entnahme, bzw. der Einlagerung und zurückschieben der Schublade in das Gehäuse wird das Fach automatisch wieder versperrt.

Sie können sich die Klappeneinsätze auch selbst zusammenstellen. Benutzen Sie dafür bitte das Modul auf der folgenden Seite.

Schubladenbreite 600 mm

- Softwaregesteuert für Schubladeninnenmaß 600 x 600 mm



Klappengrößen:

- 4 x je 3 x 200 mm

Art.-Nr.	BLH	Anzahl	Preis in €
TS-7K120-050	50	12	670,00
TS-7K120-100	100	12	675,00
TS-7K120-150	150	12	680,00

Klappengrößen:

- 4 x je 1 x 100 mm, 1 x 200 mm, 1 x 300 mm

Art.-Nr.	BLH	Anzahl	Preis in €
TS-7K121-050	50	12	670,00
TS-7K121-100	100	12	675,00
TS-7K121-150	150	12	680,00



Klappengrößen:

- 4 x je 2 x 100 mm, 2 x 200 mm

Art.-Nr.	BLH	Anzahl	Preis in €
TS-7K160-050	50	16	820,00
TS-7K160-100	100	16	825,00
TS-7K160-150	150	16	830,00

Klappengrößen:

- 4 x je 3 x 100 mm, 1 x 300 mm

Art.-Nr.	BLH	Anzahl	Preis in €
TS-7K161-050	50	16	820,00
TS-7K161-100	100	16	825,00
TS-7K161-150	150	16	830,00



Klappengrößen:

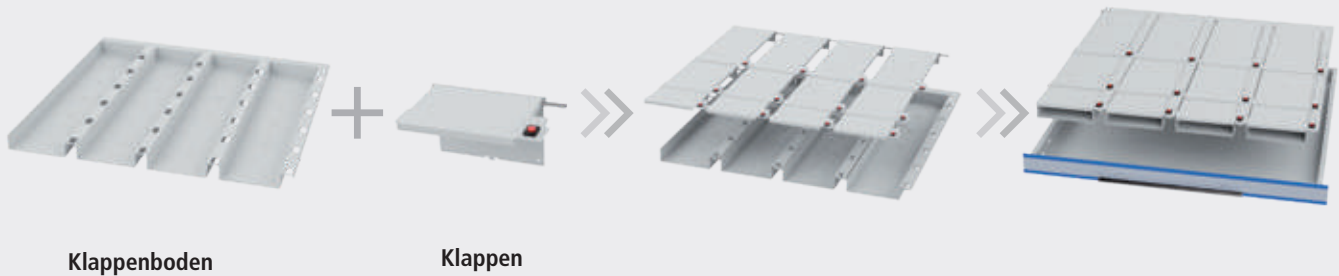
- 4 x je 4 x 100 mm, 1 x 200 mm

Art.-Nr.	BLH	Anzahl	Preis in €
TS-7K200-050	50	20	970,00
TS-7K200-100	100	20	975,00
TS-7K200-150	150	20	980,00

Klappengrößen:

- 4 x je 6 x 100 mm

Art.-Nr.	BLH	Anzahl	Preis in €
TS-7K240-050	50	24	1.120,00
TS-7K240-100	100	24	1.125,00
TS-7K240-150	150	24	1.130,00



Klappenboden

Klappen

Klappenboden



Klappenboden für BLH 50

- 4 x Klappenböden 150 x 600 mm
- Für eine individuelle Bestückung der Klappeneinsätze
- Zusammenstellung siehe unten

Art.-Nr.	Maße in mm (BxTxH)	Preis in €
TS-7-KB050	600 x 600 x 32	220,00



Klappenboden für BLH 100

- 4 x Klappenböden 150 x 600 mm
- Für eine individuelle Bestückung der Klappeneinsätze
- Zusammenstellung siehe unten

Art.-Nr.	Maße in mm (BxTxH)	Preis in €
TS-7-KB100	600 x 600 x 82	225,00



Klappenboden für BLH 1150

- 4 x Klappenböden 150 x 600 mm
- Für eine individuelle Bestückung der Klappeneinsätze
- Zusammenstellung siehe unten

Art.-Nr.	Maße in mm (BxTxH)	Preis in €
TS-7-KB150	600 x 600 x 132	230,00

Klappen



Einzelklappen 100 mm

- Nutzmaß: 120 x 84 x 32 mm
- 120 x 84 x 82 mm
- 120 x 84 x 132 mm

Art.-Nr.	Maße in mm (BxTxH)	Preis in €
09.T15K10005	150 x 100 x 50	37,50
09.T15K10010	150 x 100 x 100	37,50
09.T15K10015	150 x 100 x 150	37,50



Einzelklappen 200 mm

- Nutzmaß: 120 x 184 x 32 mm
- 120 x 184 x 82 mm
- 120 x 184 x 132 mm

Art.-Nr.	Maße in mm (BxTxH)	Preis in €
09.T15K20005	150 x 200 x 50	37,50
09.T15K20010	150 x 200 x 100	37,50
09.T15K20015	150 x 200 x 150	37,50



Einzelklappen 300 mm

- Nutzmaß: 120 x 284 x 32 mm
- 120 x 284 x 82 mm
- 120 x 284 x 132 mm

Art.-Nr.	Maße in mm (BxTxH)	Preis in €
09.T15K30005	150 x 300 x 50	37,50
09.T15K30010	150 x 300 x 100	37,50
09.T15K30015	150 x 300 x 150	37,50



Schublade BLH 50 mm

- Nutzmaß 600 x 600 x 35 mm

Art.-Nr.	Maße in mm (BxTxH)	Preis in €
TSE-00-7-050	600 x 600 x 50	224,00



8-Fachklappenboden nur für BLH 50 mm

- Breite pro Klappenboden 75 mm
- Nutzhöhe 32 mm

Art.-Nr.	Maße in mm (BxTxH)	Preis in €
09.T60KB8050	600 x 600 x 50	312,00



Einzelklappen nur für BLH 50 mm

- Nutzmaß: 44 x 84 x 32 mm
- 44 x 141 x 32 mm
- 44 x 184 x 32 mm
- 44 x 284 x 32 mm
- 44 x 584 x 320 mm

Art.-Nr.	Maße in mm (BxTxH)	Preis in €
09.T75K10005	75 x 100 x 50	36,50
09.T75K15005	75 x 150 x 50	36,50
09.T75K20005	75 x 200 x 50	36,50
09.T75K30005	75 x 300 x 50	36,50
09.T75K60005	75 x 600 x 50	36,50

Raster: R 6-24 R 12-24 R 18-24 **R 24-24** R 36-24



Schublade

Doppelklappenboden

Klappen



Schublade BLH 50 mm

- Nutzmaß 600 x 600 x 35 mm
- Traglast 60 Kg

Art.-Nr.	Maße in mm (BxTxH)	Preis in €
TSE-00-7-050	600 x 600 x 50	224,00



Schublade BLH 100 mm

- Nutzmaß 600 x 600 x 85 mm
- Traglast 100 Kg

Art.-Nr.	Maße in mm (BxTxH)	Preis in €
TSE-00-7-100	600 x 600 x 100	246,00



Schublade BLH 150 mm

- Nutzmaß 600 x 600 x 135 mm
- Traglast 100 Kg

Art.-Nr.	Maße in mm (BxTxH)	Preis in €
TSE-00-7-150	600 x 600 x 150	251,00



Doppelklappenboden für BLH 50

- Breite **pro Klappenboden** 300 x 600 mm
- Für eine individuelle Bestückung der Klappeneinsätze
- Zusammenstellung siehe unten

Art.-Nr.	Maße in mm (BxTxH)	Preis in €
09.T300KB2050	600 x 600 x 32	220,00



Doppelklappenboden für BLH 100

- Breite **pro Klappenboden** 300 x 600 mm
- Für eine individuelle Bestückung der Klappeneinsätze
- Zusammenstellung siehe unten

Art.-Nr.	Maße in mm (BxTxH)	Preis in €
09.T300KB2100	600 x 600 x 82	225,00



Doppelklappenboden für BLH 150

- Breite **pro Klappenboden** 300 x 600 mm
- Für eine individuelle Bestückung der Klappeneinsätze
- Zusammenstellung siehe unten

Art.-Nr.	Maße in mm (BxTxH)	Preis in €
09.T300KB2150	600 x 600 x 132	230,00



Einzelklappen 100 mm

- Nutzmaß: 270 x 84 x 32 mm
270 x 84 x 82 mm
270 x 84 x 132 mm

Art.-Nr.	Maße in mm (BxTxH)	Preis in €
09.T30K10005	300 x 100 x 50	39,50
09.T30K10010	300 x 100 x 100	39,50
09.T30K10015	300 x 100 x 150	39,50



Einzelklappen 200 mm

- Nutzmaß: 270 x 184 x 32 mm
270 x 184 x 82 mm
270 x 184 x 132 mm

Art.-Nr.	Maße in mm (BxTxH)	Preis in €
09.T30K20005	300 x 200 x 50	39,50
09.T30K20010	300 x 200 x 100	39,50
09.T30K20015	300 x 200 x 150	39,50



Einzelklappen 300 mm

- Nutzmaß: 270 x 284 x 32 mm
270 x 284 x 82 mm
270 x 284 x 132 mm

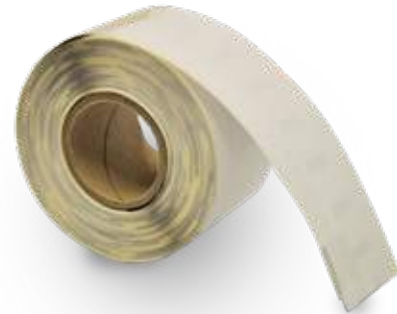
Art.-Nr.	Maße in mm (BxTxH)	Preis in €
09.T30K30005	300 x 300 x 50	39,50
09.T30K30010	300 x 300 x 100	39,50
09.T30K30015	300 x 300 x 150	39,50

Neues Zubehör

**Etikettendrucker mit Netzwerkanschluss inkl. Einrichtung und Standardetikettenvorlage**

- Druckersprache ZPL
- Druckgeschwindigkeit: 127 mm/s
- Druckauflösung 203 dpi, Thermodirektdruck
- Gewicht: 1,4 kg
- Mit Netzkabel, Netzteil, USB-Kabel, Windows-Druckertreiber

Art.-Nr.	Maße in mm (BxTxH)	Preis in €
09.ETKD.LAN	171 x 210 x 152	630,00

**Standard-Etiketten**

- Papier, weiß
- Permanenthaftend
- 130 Etiketten pro Rolle

Art.-Nr.	Maße in mm (BxH)	Preis in €
09.ETK.89.28	89 x 28	8,50

**RFID-Leseinheit**

- Die neuentwickelten RFID-Kartenleser ermöglichen die Integration Ihres vorhandenen Zutrittsystems
- Erhältlich als Einschub- oder Desktopvariante zum vorhandenen RFID-Transponder

Art.-Nr.	Preis in €
EK-5874	549,00

**Barcodescanner**

- Der neuartige Barcodescanner liest 1D-Strichcodes und 2D-QR-Codes in einem Gerät inklusive Standfuß

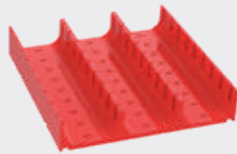
Art.-Nr.	Preis in €
EK-5873	349,00

Raster: R 6-24 R 12-24 R 18-24 **R 24-24** R 36-24

Einteilungsmaterial zur individuellen Zusammenstellung



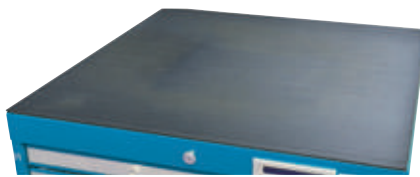
Schublade



Muldenplatte



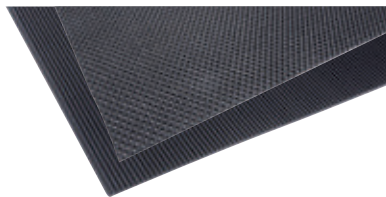
Muldensteckwand



Riffelgummi-Auflage für Schrank

- Ölfest
- Zugeschnitten auf Gehäuseaußenmaß

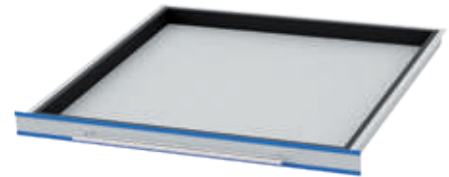
Art.-Nr.	Modulbreite	Preis in €
TS-7-60	600	35,00



Einlagen für Schublade

- Zugeschnitten auf Schubladeninnenmaß

Art.-Nr.	Ausführungen	Preis in €
TS-7-80	Anti-Rutsch-Matte	31,00
TS-7-70	Riffelgummi	30,00



Distanzleisten für Schubladenbreite 600

- Zum Ausgleich und zur Fixierung bei Muldenplatten und Kleinteilekästen in den Schubladen, VE = 4 St

Art.-Nr.	BLH	Einteilungen	Preis in €
TS-7-01-D050	50	MP	6,00
TS-7-10-D050	50	KTK	6,00
TS-7-10-D100	100	KTK	6,00



Muldenplatten

- Mit 2 Mulden 70 mm

Art.-Nr.	Maße in mm (BxTxH)	Preis in €
50.002.070	150 x 150 x 30	2,75



Muldenplatten

- Mit 3 Mulden 46 mm

Art.-Nr.	Maße in mm (BxTxH)	Preis in €
50.003.046	150 x 150 x 30	2,85



Muldenplatten

- Mit 4 Mulden 34 mm

Art.-Nr.	Maße in mm (BxTxH)	Preis in €
50.004.034	150 x 150 x 30	2,95



Muldensteckwände

- Für Muldenplatte mit 2 Mulden

Art.-Nr.	Breite in mm	Preis in €
51.002.070	70	0,75



Muldensteckwände

- Für Muldenplatte mit 3 Mulden

Art.-Nr.	Breite in mm	Preis in €
51.003.046	46	0,70

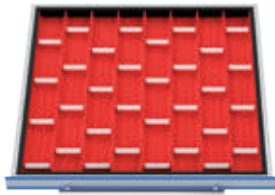


Muldensteckwände

- Für Muldenplatte mit 4 Mulden

Art.-Nr.	Breite in mm	Preis in €
51.004.034	34	0,65

Individuelle Ausstattung für Schubladeninnenmaß 600 x 600 mm



Muldenplatten

- 16 x MP mit 2 Mulden
- 32 x Steckwände

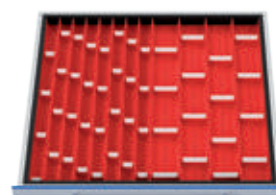
Art.-Nr.	BLH	Preis in €
TS-7-01	50	67,20



Muldenplatten

- 8 x MP mit 2 Mulden + 16 x Stw
- 8 x MP mit 3 Mulden + 24 x Stw

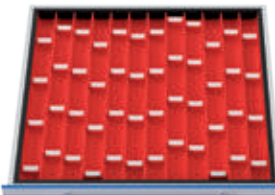
Art.-Nr.	BLH	Preis in €
TS-7-02	50	75,80



Muldenplatten

- 8 x MP mit 2 Mulden + 16 x Stw
- 8 x MP mit 4 Mulden + 32 x Stw

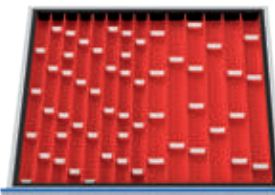
Art.-Nr.	BLH	Preis in €
TS-7-03	50	77,60



Muldenplatten

- 16 x MP mit 3 Mulden
- 48 x Steckwände

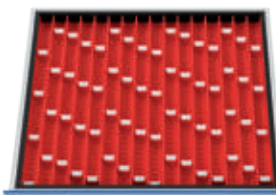
Art.-Nr.	BLH	Preis in €
TS-7-04	50	78,40



Muldenplatten

- 8 x MP mit 3 Mulden + 18 x Stw
- 8 x MP mit 4 Mulden + 36 x Stw

Art.-Nr.	BLH	Preis in €
TS-7-05	50	81,60



Muldenplatten

- 16 x MP mit 4 Mulden
- 64 x Steckwände

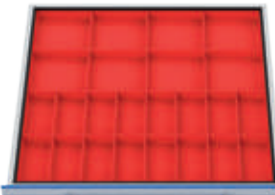
Art.-Nr.	BLH	Preis in €
TS-7-06	50	88,00



Kunststoff-Kleinteilekästen

- 16 x KTK 150 x 150 mm

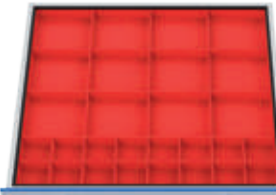
Art.-Nr.	BLH	Preis in €
TS-7-10-050	50	34,40
TS-7-10-100	100	40,00



Kunststoff-Kleinteilekästen

- 16 x KTK 75 x 150 mm
- 8 x KTK 150 x 150 mm

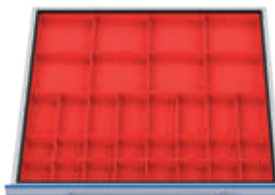
Art.-Nr.	BLH	Preis in €
TS-7-11-050	50	44,40
TS-7-11-100	100	52,00



Kunststoff-Kleinteilekästen

- 16 x KTK 75 x 75 mm
- 12 x KTK 150 x 150 mm

Art.-Nr.	BLH	Preis in €
TS-7-12-050	50	49,00
TS-7-12-100	100	58,00



Kunststoff-Kleinteilekästen

- 16 x KTK 75 x 75 mm
- 8 x KTK 75 x 150 mm
- 8 x KTK 150 x 150 mm

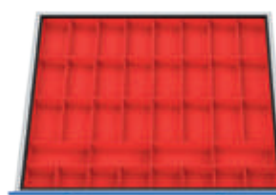
Art.-Nr.	BLH	Preis in €
TS-7-13-050	50	40,40
TS-7-13-100	100	48,00



Kunststoff-Kleinteilekästen

- 32 x KTK 75 x 150 mm

Art.-Nr.	BLH	Preis in €
TS-7-14-050	50	54,40
TS-7-14-100	100	64,00



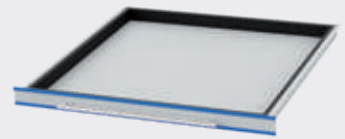
Kunststoff-Kleinteilekästen

- 8 x KTK 75 x 75 mm
- 28 x KTK 75 x 150 mm

Art.-Nr.	BLH	Preis in €
TS-7-15-050	50	59,00
TS-7-15-100	100	65,00

Die Schubladeneinsätze werden aus hochwertigem Kunststoff hergestellt und können im Baukastenprinzip in die Schublade eingelegt werden. Die Muldenplatten und Kleinteilekästen können längs und quer eingebaut werden.

- Grundmaß MP: 150 x 150 mm
- Höhe KTK BLH 50: 28 mm
- Höhe KTK BLH 100: 65 mm
- Inkl. Distanzleisten



oder:



Raster: R 6-24 R 12-24 R 18-24 **R 24-24** R 36-24



Schublade



Kleinteilekasten



Kleinteilekästen

- Für Fronthöhe 50 mm

Art.-Nr.	Maße in mm (BxTxH)	Preis in €
53.075.075.30	75 x 75 x 28	1,50
53.150.075.30	75 x 150 x 28	1,75
53.150.150.30	150 x 150 x 28	2,20



Kleinteilekästen

- Für Fronthöhe 50 mm

Art.-Nr.	Maße in mm (BxTxH)	Preis in €
53.075.075.65	75 x 75 x 65	1,80
53.150.075.65	75 x 150 x 65	2,05
53.150.150.65	150 x 150 x 65	2,55



Hubwagensockel für TSM® 600

Art.-Nr.	Maße in mm (BxTxH)	Preis in €
09.SOC700	700 x 725 x 112	135,00

Metalleinteilungen

- Lieferumfang ohne Schubladen
- Für Schubladeninnenmaß 600 x 600 mm
- Kompletsätze zum Einstecken in die Schubladen
- Metalleinteilungen bestehend aus Seiten- und Mittelfachschienen, sowie Trennblechen
- Die Fachschienen sind aus verzinktem Qualitätsblech, die Trennbleche aus Aluminium gefertigt
- Verschiedene Fachgrößen ab einer Blendenhöhe von 75 mm
- Für eine individuelle Gestaltung der Schubladen sind die Einzelteile auf Seite 60 aufgelistet



▪ 4 Fächer 300 x 300 mm

Art.-Nr.	BLH	Preis in €
TS-7-20-075	75	63,00
TS-7-20-100	100	67,00
TS-7-20-150	150	77,00
TS-7-20-200	200	85,00



▪ 6 Fächer 300 x 200 mm

Art.-Nr.	BLH	Preis in €
TS-7-21-075	75	72,00
TS-7-21-100	100	77,00
TS-7-21-150	150	89,00
TS-7-21-200	200	99,00



▪ 8 Fächer 300 x 150 mm

Art.-Nr.	BLH	Preis in €
TS-7-22-075	75	82,00
TS-7-22-100	100	87,00
TS-7-22-150	150	102,00
TS-7-22-200	200	113,00



▪ 2 Fächer 300 x 100 mm
▪ 8 Fächer 300 x 125 mm

Art.-Nr.	BLH	Preis in €
TS-7-23-075	75	91,00
TS-7-23-100	100	98,00
TS-7-23-150	150	114,00
TS-7-23-200	200	127,00



▪ 12 Fächer 300 x 100 mm

Art.-Nr.	BLH	Preis in €
TS-7-24-075	75	100,00
TS-7-24-100	100	108,00
TS-7-24-150	150	126,00
TS-7-24-200	200	142,00



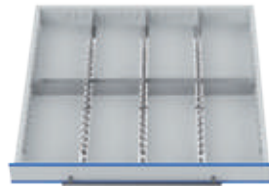
▪ 12 Fächer 300 x 75 mm
▪ 2 Fächer 300 x 150 mm

Art.-Nr.	BLH	Preis in €
TS-7-29-075	75	110,00
TS-7-29-100	100	118,00
TS-7-29-150	150	138,00
TS-7-29-200	200	156,00



▪ 16 Fächer 300 x 75 mm

Art.-Nr.	BLH	Preis in €
TS-7-30-075	75	119,00
TS-7-30-100	100	128,00
TS-7-30-150	150	151,00
TS-7-30-200	200	170,00



▪ 8 Fächer 150 x 300 mm

Art.-Nr.	BLH	Preis in €
TS-7-31-075	75	86,00
TS-7-31-100	100	91,00
TS-7-31-150	150	105,00
TS-7-31-200	200	115,00



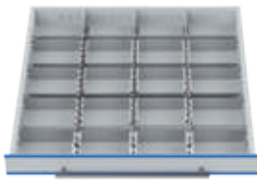
▪ 16 Fächer 150 x 150 mm

Art.-Nr.	BLH	Preis in €
TS-7-26-075	75	116,00
TS-7-26-100	100	122,00
TS-7-26-150	150	141,00
TS-7-26-200	200	155,00



▪ 32 Fächer 150 x 75 mm

Art.-Nr.	BLH	Preis in €
TS-7-27-075	75	176,00
TS-7-27-100	100	185,00
TS-7-27-150	150	213,00
TS-7-27-200	200	235,00



▪ 4 Fächer 150 x 100 mm
▪ 16 Fächer 150x125 mm

Art.-Nr.	BLH	Preis in €
TS-7-25-075	75	119,00
TS-7-25-100	100	128,00
TS-7-25-150	150	151,00
TS-7-25-200	200	170,00



▪ 8 Fächer 150 x 150 mm
▪ 4 Fächer 150 x 300 mm

Art.-Nr.	BLH	Preis in €
TS-7-32-075	75	101,00
TS-7-32-100	100	107,00
TS-7-32-150	150	123,00
TS-7-32-200	200	135,00



▪ 24 Fächer 150 x 100 mm

Art.-Nr.	BLH	Preis in €
TS-7-35-075	75	146,00
TS-7-35-100	100	154,00
TS-7-35-150	150	177,00
TS-7-35-200	200	195,00



▪ 24 Fächer 150 x 75 mm
▪ 4 Fächer 150 x 150 mm

Art.-Nr.	BLH	Preis in €
TS-7-36-075	75	161,00
TS-7-36-100	100	170,00
TS-7-36-150	150	195,00
TS-7-36-200	200	215,00

Raster:

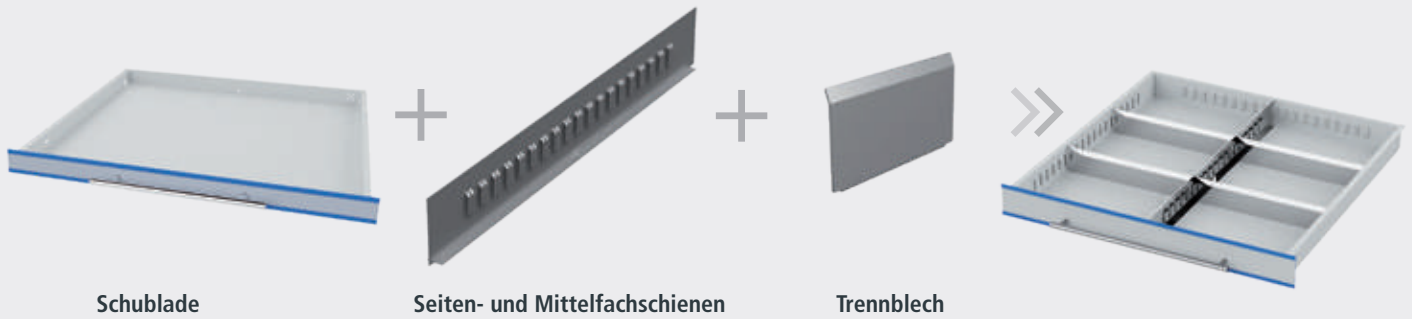
R 6-24

R 12-24

R 18-24

R 24-24

R 36-24

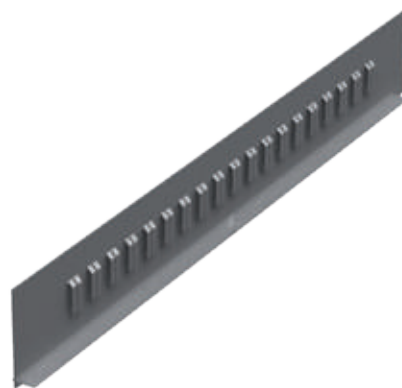


Schublade

Seiten- und Mittelfachschiene

Trennblech

Seiten- und Mittelfachschiene



Seitenfachschiene für Schubladenbreite und Schubladentiefe

- Gefertigt aus verzinktem Qualitäts-Stahlblech
- Die Seitenfachschiene werden im Schubladenkorpus eingehängt
- Paarweise

Art.-Nr.	Schubladenbreite in mm	Blendenhöhe in mm	Preis in €
TS-7-S075	600	75	10,00
TS-7-S100	600	100	12,00
TS-7-S150	600	150	13,00
TS-7-S200	600	200	15,00

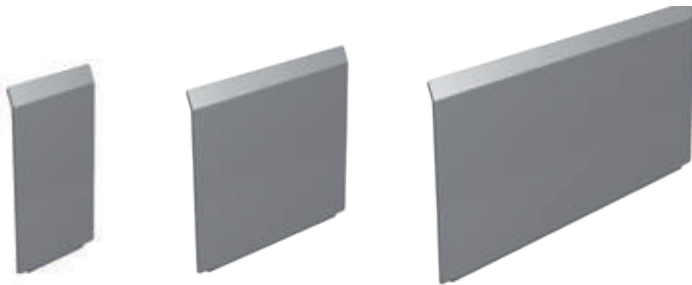
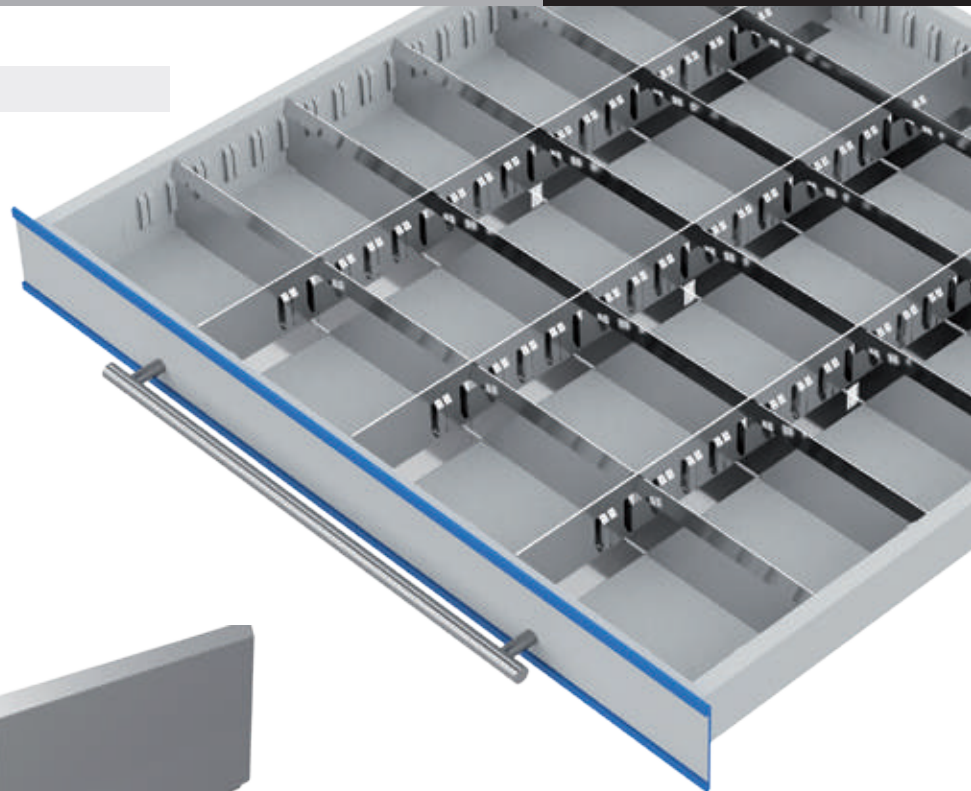
Mittelfachschiene

- Zur Längsunterteilung der Schubladen
- Gefertigt aus verzinktem Qualitäts-Stahlblech

Art.-Nr.	Schubladentiefe in mm	Blendenhöhe in mm	Preis in €
TS-7-M075	600	75	8,00
TS-7-M100	600	100	9,00
TS-7-M150	600	150	11,00
TS-7-M200	600	200	12,00

Trennbleche

- Zur Querunterteilung der Schublade
- Gefertigt aus Aluminium
- Die Leichtmetall-Trennbleche können in die Prägungen der Seiten- und Mittelfachschienen eingeschoben und beschriftet werden



Art.-Nr.	Trennblechbreite in mm	Blendenhöhe in mm	Preis in €
TS-30050075	50	75	3,00
TS-30075075	75	75	3,00
TS-30100075	100	75	3,00
TS-30125075	125	75	4,00
TS-30150075	150	75	4,00
TS-30175075	175	75	4,00
TS-30200075	200	75	4,00
TS-30225075	225	75	5,00
TS-30250075	250	75	5,00
TS-30275075	275	75	5,00
TS-30300075	300	75	5,00

Art.-Nr.	Trennblechbreite in mm	Blendenhöhe in mm	Preis in €
TS-30050100	50	100	3,00
TS-30075100	75	100	3,00
TS-30100100	100	100	4,00
TS-30125100	125	100	4,00
TS-30150100	150	100	4,00
TS-30175100	175	100	4,00
TS-30200100	200	100	5,00
TS-30225100	225	100	5,00
TS-30250100	250	100	5,00
TS-30275100	275	100	5,00
TS-30300100	300	100	5,00

Art.-Nr.	Trennblechbreite in mm	Blendenhöhe in mm	Preis in €
TS-30050150	50	150	4,00
TS-30075150	75	150	4,00
TS-30100150	100	150	4,00
TS-30125150	125	150	4,00
TS-30150150	150	150	5,00
TS-30175150	175	150	5,00
TS-30200150	200	150	5,00
TS-30225150	225	150	5,00
TS-30250150	250	150	6,00
TS-30275150	275	150	6,00
TS-30300150	300	150	6,00

Art.-Nr.	Trennblechbreite in mm	Blendenhöhe in mm	Preis in €
TS-30050200	50	200	4,00
TS-30075200	75	200	4,00
TS-30100200	100	200	4,00
TS-30125200	125	200	5,00
TS-30150200	150	200	5,00
TS-30175200	175	200	5,00
TS-30200200	200	200	6,00
TS-30225200	225	200	6,00
TS-30250200	250	200	7,00
TS-30275200	275	200	7,00
TS-30300200	300	200	7,00

Raster:

R 6-24

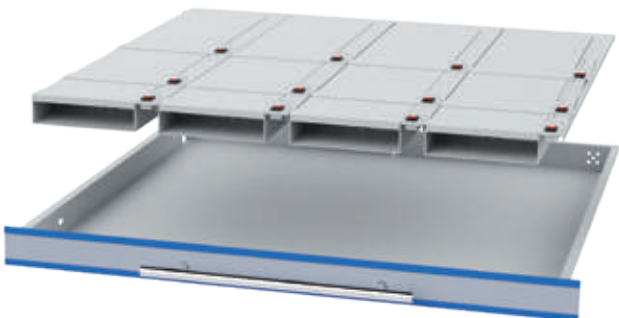
R 12-24

R 18-24

R 24-24

R 36-24

900 x 600 mm (B x T)



- Schrankgehäuse inklusive Hubwagensockel in der Gehäusefarben
- Grundmodul: mit Touch-Display
- Anbaumodul: ohne Touch-Display
- Schubladen mit 100 % Vollauszug
- Gehäuse inkl. Elektronik und Steuerkomponenten
- Zzgl. Softwarelizenz

Neue
Breite



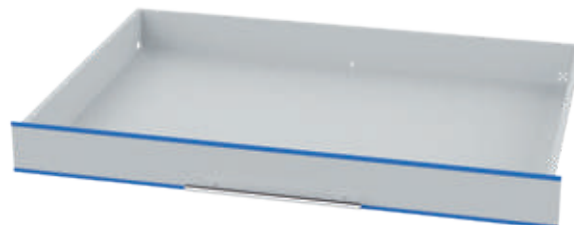
Grundmodul
▪ Leergehäuse

Art.-Nr.	Maße in mm (BxTxH)	Preis in €
TS5-G1000	1000 x 725 x 1131	4.590,00



Anbaumodul
▪ Leergehäuse

Art.-Nr.	Maße in mm (BxTxH)	Preis in €
TS5-A1000	1000 x 725 x 1131	2.340,00
TS5-A1015	1000 x 725 x 1634	2.690,00



Schubladen

- Mit 100 % Vollauszug
- Nutzfläche: 900 x 600 mm

Art.-Nr.	Breite in mm	Blendenhöhe in mm	Mantelhöhe in mm	Tragfähigkeit in kg	Preis in €
TSE-00-10-050	900	50	35	60	292,00
TSE-00-10-075	900	75	60	100	276,00
TSE-00-10-100	900	100	85	100	320,00
TSE-00-10-150	900	150	135	100	326,00
TSE-00-10-200	900	200	185	100	337,00

Klappeneinsätze



Schublade

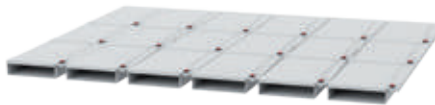
Klappeneinsatz

Die Klappeneinsätze bestehen aus Aluminium-Laserteilen und werden mit den Schubladen fest verbunden. Auf dem Monitor als auch auf dem Display am Gehäuse werden die entriegelte Schublade sowie das Fach angezeigt. Nach Beenden der Entnahme, bzw. der Einlagerung und zurückschieben der Schublade in das Gehäuse wird das Fach automatisch wieder versperrt.

Sie können sich die Klappeneinsätze auch selbst zusammenstellen. Benutzen Sie dafür bitte das Modul auf der folgenden Seite.

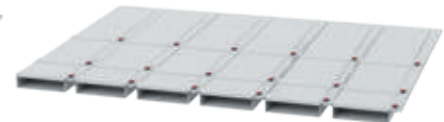
Schubladenbreite 900 mm

- Softwaregesteuert für Schubladeninnenmaß 900 x 600 mm



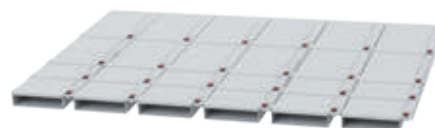
Klappengrößen:
■ 6 x je 3 x 200 mm

Art.-Nr.	BLH	Anzahl	Preis in €
TS-10K180-050	50	18	1.005,00
TS-10K180-100	100	18	1.010,00
TS-10K180-150	150	18	1.015,00



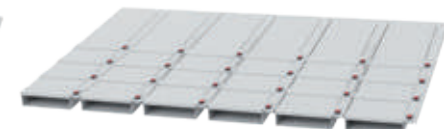
Klappengrößen:
■ 6 x je 1 x 100 mm, 1 x 200 mm, 1 x 300 mm

Art.-Nr.	BLH	Anzahl	Preis in €
TS-10K181-050	50	18	1.005,00
TS-10K181-100	100	18	1.010,00
TS-10K181-150	150	18	1.015,00



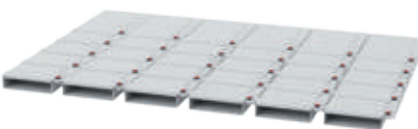
Klappengrößen:
■ 6 x je 2 x 100 mm, 2 x 200 mm

Art.-Nr.	BLH	Anzahl	Preis in €
TS-10K240-050	50	24	1.230,00
TS-10K240-100	100	24	1.235,00
TS-10K240-150	150	24	1.240,00



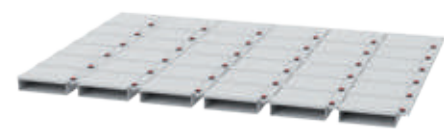
Klappengrößen:
■ 6 x je 3 x 100 mm, 1 x 300 mm

Art.-Nr.	BLH	Anzahl	Preis in €
TS-10K241-050	50	24	1.230,00
TS-10K241-100	100	24	1.235,00
TS-10K241-150	150	24	1.240,00



Klappengrößen:
■ 6 x je 4 x 100 mm, 1 x 200 mm

Art.-Nr.	BLH	Anzahl	Preis in €
TS-10K300-050	50	30	1.455,00
TS-10K300-100	100	30	1.460,00
TS-10K300-150	150	30	1.465,00



Klappengrößen:
■ 6 x je 6 x 100 mm

Art.-Nr.	BLH	Anzahl	Preis in €
TS-10K360-050	50	36	1.680,00
TS-10K360-100	100	36	1.685,00
TS-10K360-150	150	36	1.690,00

Neue Breite



Klappenboden

Klappen

Klappenboden



Klappenboden für BLH 50

- 6 x Klappenböden 150 x 600 mm
- Für eine individuelle Bestückung der Klappeneinsätze
- Zusammenstellung siehe unten

Art.-Nr.	Maße in mm (BxTxH)	Preis in €
TS-10-KB050	900 x 600 x 32	318,00



Klappenboden für BLH 100

- 6 x Klappenböden 150 x 600 mm
- Für eine individuelle Bestückung der Klappeneinsätze
- Zusammenstellung siehe unten

Art.-Nr.	Maße in mm (BxTxH)	Preis in €
TS-10-KB100	900 x 600 x 82	324,00



Klappenboden für BLH 150

- 6 x Klappenböden 150 x 600 mm
- Für eine individuelle Bestückung der Klappeneinsätze
- Zusammenstellung siehe unten

Art.-Nr.	Maße in mm (BxTxH)	Preis in €
TS-10-KB150	900 x 600 x 132	330,00

Klappen



Einzelklappen 100 mm

- Nutzmaß: 120 x 84 x 32 mm
- 120 x 84 x 82 mm
- 120 x 84 x 132 mm

Art.-Nr.	Maße in mm (BxTxH)	Preis in €
09.T15K10005	150 x 100 x 50	37,50
09.T15K10010	150 x 100 x 100	37,50
09.T15K10015	150 x 100 x 150	37,50



Einzelklappen 200 mm

- Nutzmaß: 120 x 184 x 32 mm
- 120 x 184 x 82 mm
- 120 x 184 x 132 mm

Art.-Nr.	Maße in mm (BxTxH)	Preis in €
09.T15K20005	150 x 200 x 50	37,50
09.T15K20010	150 x 200 x 100	37,50
09.T15K20015	150 x 200 x 150	37,50



Einzelklappen 300 mm

- Nutzmaß: 120 x 284 x 32 mm
- 120 x 284 x 82 mm
- 120 x 284 x 132 mm

Art.-Nr.	Maße in mm (BxTxH)	Preis in €
09.T15K30005	150 x 300 x 50	37,50
09.T15K30010	150 x 300 x 100	37,50
09.T15K30015	150 x 300 x 150	37,50

Raster: R 6-24 R 12-24 R 18-24 R 24-24 R 36-24

Neue Breite



Schublade

Doppelklappenboden

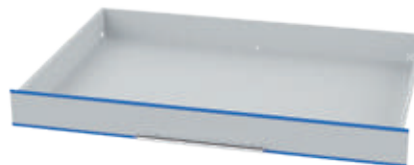
Klappen



Schublade BLH 50 mm

- Nutzmaß 900 x 600 x 35 mm
- Traglast 60 Kg

Art.-Nr.	Maße in mm (BxTxH)	Preis in €
TSE-00-10-050	600 x 600 x 50	292,00



Schublade BLH 100 mm

- Nutzmaß 900 x 600 x 85 mm
- Traglast 100 Kg

Art.-Nr.	Maße in mm (BxTxH)	Preis in €
TSE-00-10-100	600 x 600 x 100	320,00



Schublade BLH 150 mm

- Nutzmaß 900 x 600 x 135 mm
- Traglast 100 Kg

Art.-Nr.	Maße in mm (BxTxH)	Preis in €
TSE-00-10-150	600 x 600 x 150	326,00



Dreifach Klappenboden für BLH 50

- Breite **pro Klappenboden** 300 x 600 mm
- Für eine individuelle Bestückung der Klappeneinsätze
- Zusammenstellung siehe unten

Art.-Nr.	Maße in mm (BxTxH)	Preis in €
09.T300KB3050	900 x 600 x 32	330,00



Dreifach Klappenboden für BLH 100

- Breite **pro Klappenboden** 300 x 600 mm
- Für eine individuelle Bestückung der Klappeneinsätze
- Zusammenstellung siehe unten

Art.-Nr.	Maße in mm (BxTxH)	Preis in €
09.T300KB3100	900 x 600 x 82	338,00



Dreifach Klappenboden für BLH 150

- Breite **pro Klappenboden** 300 x 600 mm
- Für eine individuelle Bestückung der Klappeneinsätze
- Zusammenstellung siehe unten

Art.-Nr.	Maße in mm (BxTxH)	Preis in €
09.T300KB3150	900 x 600 x 132	345,00



Einzelklappen 100 mm

- Nutzmaß: 270 x 84 x 32 mm
270 x 84 x 82 mm
270 x 84 x 132 mm

Art.-Nr.	Maße in mm (BxTxH)	Preis in €
09.T30K10005	300 x 100 x 50	39,50
09.T30K10010	300 x 100 x 100	39,50
09.T30K10015	300 x 100 x 150	39,50



Einzelklappen 200 mm

- Nutzmaß: 270 x 184 x 32 mm
270 x 184 x 82 mm
270 x 184 x 132 mm

Art.-Nr.	Maße in mm (BxTxH)	Preis in €
09.T30K20005	300 x 200 x 50	39,50
09.T30K20010	300 x 200 x 100	39,50
09.T30K20015	300 x 200 x 150	39,50



Einzelklappen 300 mm

- Nutzmaß: 270 x 284 x 32 mm
270 x 284 x 82 mm
270 x 284 x 132 mm

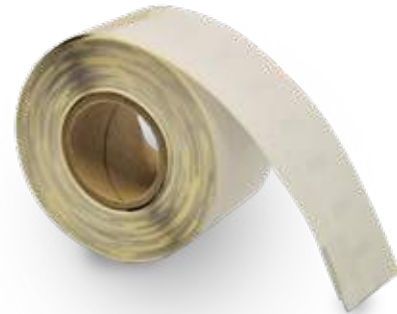
Art.-Nr.	Maße in mm (BxTxH)	Preis in €
09.T30K30005	300 x 300 x 50	39,50
09.T30K30010	300 x 300 x 100	39,50
09.T30K30015	300 x 300 x 150	39,50

Neues Zubehör

**Etikettendrucker mit Netzwerkanschluss inkl. Einrichtung und Standardetikettenvorlage**

- Druckersprache ZPL
- Druckgeschwindigkeit: 127 mm/s
- Druckauflösung 203 dpi, Thermodirektdruck
- Gewicht: 1,4 kg
- Mit Netzkabel, Netzteil, USB-Kabel, Windows-Druckertreiber

Art.-Nr.	Maße in mm (BxTxH)	Preis in €
09.ETKD.LAN	171 x 210 x 152	630,00

**Standard-Etiketten**

- Papier, weiß
- Permanenthaftend
- 130 Etiketten pro Rolle

Art.-Nr.	Maße in mm (BxH)	Preis in €
09.ETK.89.28	89 x 28	8,50

**RFID-Leseinheit**

- Die neuentwickelten RFID-Kartenleser ermöglichen die Integration Ihres vorhandenen Zutrittsystems
- Erhältlich als Einschub- oder Desktopvariante zum vorhandenen RFID-Transponder

Art.-Nr.	Preis in €
EK-5874	549,00

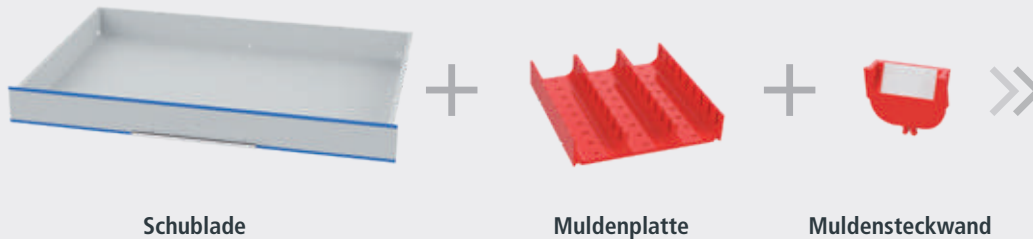
**Barcodescanner**

- Der neuartige Barcodescanner liest 1D-Strichcodes und 2D-QR-Codes in einem Gerät inklusive Standfuß

Art.-Nr.	Preis in €
EK-5873	349,00

Raster: R 6-24 R 12-24 R 18-24 R 24-24 R 36-24

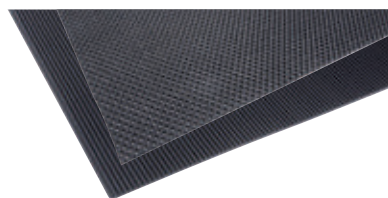
Einteilungsmaterial zur individuellen Zusammenstellung



Riffelgummi-Auflage für Schrank

- Ölfest
- Zugeschnitten auf Gehäuseaußenmaß

Art.-Nr.	Modulbreite	Preis in €
TS-10-60	1000	46,00



Einlagen für Schublade

- Zugeschnitten auf Schubladeninnenmaß
- 900 x 600 mm (B x T)

Art.-Nr.	Ausführungen	Preis in €
TS-10-80	Anti-Rutsch-Matte	40,00
TS-10-70	Riffelgummi	39,00



Distanzleisten für Schubladenbreite 900

- Zum Ausgleich und zur Fixierung bei Muldenplatten und Kleinteilekästen in den Schubladen, VE = 4 St

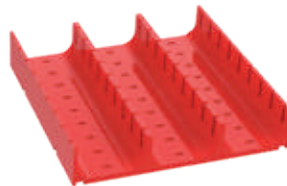
Art.-Nr.	BLH	Einteilungen	Preis in €
TS-10-01-D050	50	MP	9,00
TS-10-10-D050	50	KTK	9,00
TS-10-10-D100	100	KTK	9,00



Muldenplatten

- Mit 2 Mulden 70 mm

Art.-Nr.	Maße in mm (BxTxH)	Preis in €
50.002.070	150 x 150 x 30	2,75



Muldenplatten

- Mit 3 Mulden 46 mm

Art.-Nr.	Maße in mm (BxTxH)	Preis in €
50.003.046	150 x 150 x 30	2,85



Muldenplatten

- Mit 4 Mulden 34 mm

Art.-Nr.	Maße in mm (BxTxH)	Preis in €
50.004.034	150 x 150 x 30	2,95



Muldensteckwände

- Für Muldenplatte mit 2 Mulden

Art.-Nr.	Breite in mm	Preis in €
51.002.070	70	0,75



Muldensteckwände

- Für Muldenplatte mit 3 Mulden

Art.-Nr.	Breite in mm	Preis in €
51.003.046	46	0,70



Muldensteckwände

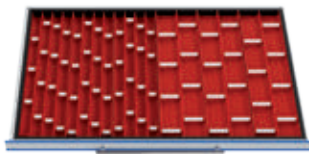
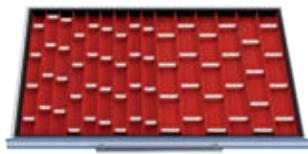
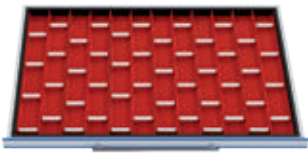
- Für Muldenplatte mit 4 Mulden

Art.-Nr.	Breite in mm	Preis in €
51.004.034	34	0,65

Neue Breite

Tool-Server-Modular

Individuelle Ausstattung für Schubladeninnenmaß 900 x 600 mm



Muldenplatten

- 24 x MP mit 2 Mulden + 48 x Stw

Art.-Nr.	BLH	Preis in €
TS-10-01	50	101,00

Muldenplatten

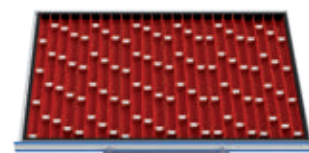
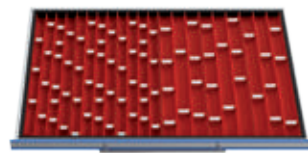
- 12 x MP mit 2 Mulden + 24 x Stw
- 12 x MP mit 3 Mulden + 36 x Stw

Art.-Nr.	BLH	Preis in €
TS-10-02	50	113,70

Muldenplatten

- 12 x MP mit 2 Mulden + 24 x Stw
- 12 x MP mit 4 Mulden + 48 x Stw

Art.-Nr.	BLH	Preis in €
TS-10-03	50	116,40



Muldenplatten

- 24 x MP mit 3 Mulden + 60 x Stw

Art.-Nr.	BLH	Preis in €
TS-10-04	50	117,60

Muldenplatten

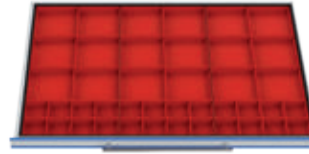
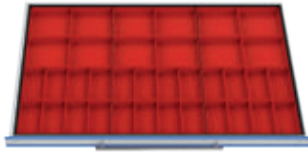
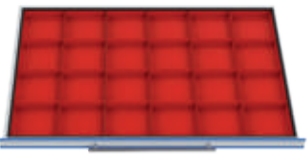
- 12 x MP mit 3 Mulden + 27 x Stw
- 12 x MP mit 4 Mulden + 54 x Stw

Art.-Nr.	BLH	Preis in €
TS-10-05	50	112,40

Muldenplatten

- 24 x MP mit 4 Mulden + 96 x Stw

Art.-Nr.	BLH	Preis in €
TS-10-06	50	132,00



Kunststoff-Kleinteilekästen

- 24 x KTK 150 x 150 mm

Art.-Nr.	BLH	Preis in €
TS-10-10-050	50	51,60
TS-10-10-100	100	60,00

Kunststoff-Kleinteilekästen

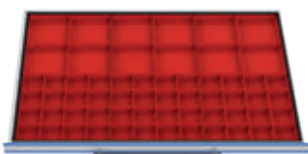
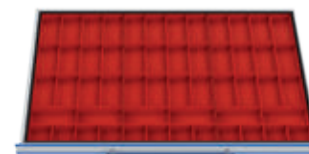
- 24 x KTK 75 x 150 mm
- 12 x KTK 150 x 150 mm

Art.-Nr.	BLH	Preis in €
TS-10-11-050	50	66,60
TS-10-11-100	100	78,00

Kunststoff-Kleinteilekästen

- 24 x KTK 75 x 75 mm
- 18 x KTK 150 x 150 mm

Art.-Nr.	BLH	Preis in €
TS-10-12-050	50	73,50
TS-10-12-100	100	87,00



Kunststoff-Kleinteilekästen

- 24 x KTK 75 x 75 mm
- 12 x KTK 75 x 150 mm
- 12 x KTK 150 x 150 mm

Art.-Nr.	BLH	Preis in €
TS-10-13-050	50	60,60
TS-10-13-100	100	72,00

Kunststoff-Kleinteilekästen

- 48 x KTK 75 x 150 mm

Art.-Nr.	BLH	Preis in €
TS-10-14-050	50	81,60
TS-10-14-100	100	96,00

Kunststoff-Kleinteilekästen

- 12 x KTK 75 x 75 mm
- 42 x KTK 75 x 150 mm

Art.-Nr.	BLH	Preis in €
TS-10-15-050	50	88,50
TS-10-15-100	100	97,50

Kunststoff-Kleinteilekästen

- 48 x KTK 75 x 75 mm
- 12 x KTK 150 x 150 mm

Art.-Nr.	BLH	Preis in €
TS-10-16-050	50	95,40
TS-10-16-100	100	114,00

Die Schubladeneinsätze werden aus hochwertigem Kunststoff hergestellt und können im Baukastenprinzip in die Schublade eingelegt werden. Die Muldenplatten und Kleinteilekästen können längs und quer eingebaut werden.

- Grundmaß MP: 150 x 150 mm
- Höhe KTK BLH 50: 28 mm
- Höhe KTK BLH 100: 65 mm
- Inkl. Distanzleisten



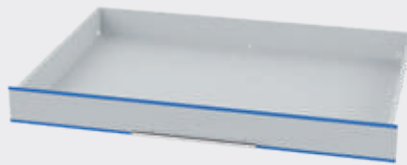
+



oder:



Raster: R 6-24 R 12-24 R 18-24 R 24-24 R 36-24



Schublade



Kleinteilekasten



Kleinteilekästen

- Für Fronthöhe 50 mm

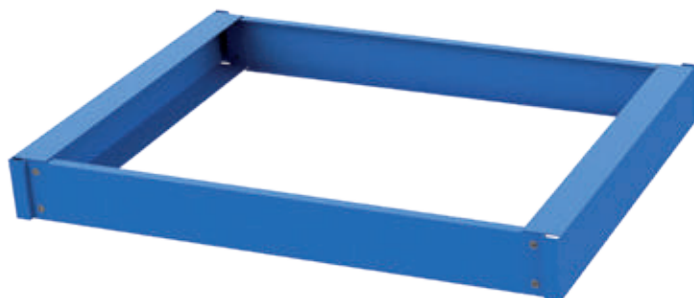
Art.-Nr.	Maße in mm (BxTxH)	Preis in €
53.075.075.30	75 x 75 x 28	1,50
53.150.075.30	75 x 150 x 28	1,75
53.150.150.30	150 x 150 x 28	2,20



Kleinteilekästen

- Für Fronthöhe 50 mm

Art.-Nr.	Maße in mm (BxTxH)	Preis in €
53.075.075.65	75 x 75 x 65	1,80
53.150.075.65	75 x 150 x 65	2,05
53.150.150.65	150 x 150 x 65	2,56



Hubwagensockel für TSM® 600

Art.-Nr.	Maße in mm (BxTxH)	Preis in €
09.SOC1000	1000 x 725 x 112	176,00

Neue
Breite

Metalleinteilungen

- Lieferumfang ohne Schubladen
- Für Schubladeninnenmaß 600 x 600 mm
- Komplettsätze zum Einstecken in die Schubladen
- Metalleinteilungen bestehend aus Seiten- und Mittelfachschienen, sowie Trennblechen
- Die Fachschienen sind aus verzinktem Qualitätsblech, die Trennbleche aus Aluminium gefertigt
- Verschiedene Fachgrößen ab einer Blendenhöhe von 75 mm
- Für eine individuelle Gestaltung der Schubladen sind die Einzelteile auf Seite 72 aufgelistet



■ 6 Fächer 300 x 300 mm

Art.-Nr.	BLH	Preis in €
TS-10-20-075	75	97,00
TS-10-20-100	100	101,00
TS-10-20-150	150	116,00
TS-10-20-200	200	128,00



■ 9 Fächer 300 x 200 mm

Art.-Nr.	BLH	Preis in €
TS-10-21-075	75	111,00
TS-10-21-100	100	116,00
TS-10-21-150	150	134,00
TS-10-21-200	200	149,00



■ 12 Fächer 300 x 150 mm

Art.-Nr.	BLH	Preis in €
TS-10-22-075	75	126,00
TS-10-22-100	100	131,00
TS-10-22-150	150	153,00
TS-10-22-200	200	170,00



■ 3 Fächer 300 x 100 mm
■ 12 Fächer 300 x 125 mm

Art.-Nr.	BLH	Preis in €
TS-10-23-075	75	140,00
TS-10-23-100	100	147,00
TS-10-23-150	150	171,00
TS-10-23-200	200	191,00



■ 18 Fächer 300 x 100 mm

Art.-Nr.	BLH	Preis in €
TS-10-24-075	75	154,00
TS-10-24-100	100	162,00
TS-10-24-150	150	189,00
TS-10-24-200	200	213,00



■ 6 Fächer 150 x 100 mm
■ 24 Fächer 150 x 125 mm

Art.-Nr.	BLH	Preis in €
TS-10-25-075	75	183,00
TS-10-25-100	100	192,00
TS-10-25-150	150	227,00
TS-10-25-200	200	255,00



■ 24 Fächer 150 x 50 mm

Art.-Nr.	BLH	Preis in €
TS-10-26-075	75	177,00
TS-10-26-100	100	183,00
TS-10-26-150	150	212,00
TS-10-26-200	200	233,00



■ 42 Fächer 150 x 75 mm

Art.-Nr.	BLH	Preis in €
TS-10-27-075	75	269,00
TS-10-27-100	100	278,00
TS-10-27-150	150	320,00
TS-10-27-200	200	353,00



■ 18 Fächer 300 x 75 mm
■ 3 x Fächer 300 x 150 mm

Art.-Nr.	BLH	Preis in €
TS-10-29-075	75	169,00
TS-10-29-100	100	177,00
TS-10-29-150	150	207,00
TS-10-29-200	200	234,00



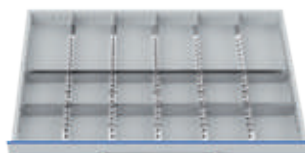
■ 24 Fächer 300 x 75 mm

Art.-Nr.	BLH	Preis in €
TS-10-30-075	75	183,00
TS-10-30-100	100	192,00
TS-10-30-150	150	227,00
TS-10-30-200	200	255,00



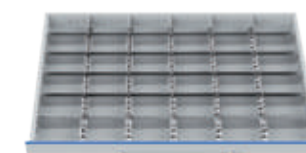
■ 12 Fächer 150 x 300 mm

Art.-Nr.	BLH	Preis in €
TS-10-31-075	75	132,00
TS-10-31-100	100	137,00
TS-10-31-150	150	158,00
TS-10-31-200	200	173,00



■ 12 Fächer 150 x 150 mm
■ 6 Fächer 150 x 300 mm

Art.-Nr.	BLH	Preis in €
TS-10-32-075	75	101,00
TS-10-32-100	100	107,00
TS-10-32-150	150	185,00
TS-10-32-200	200	203,00



■ 36 Fächer 150 x 100 mm

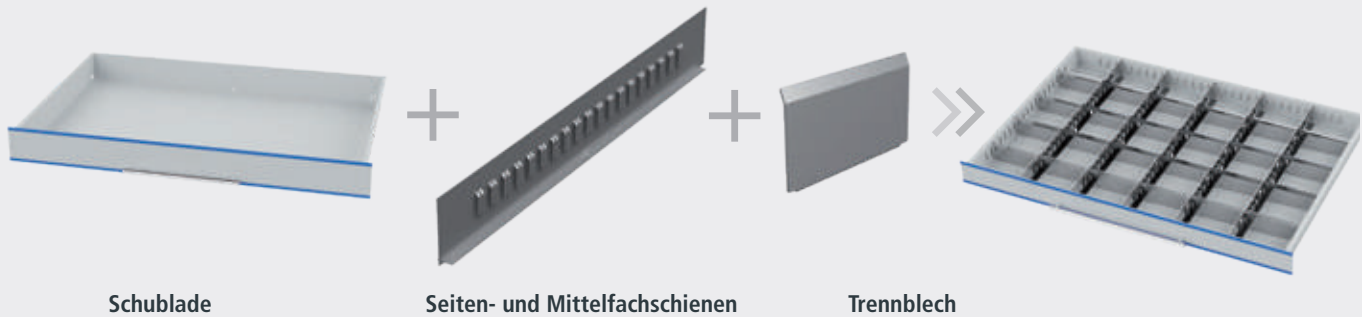
Art.-Nr.	BLH	Preis in €
TS-10-35-075	75	223,00
TS-10-35-100	100	231,00
TS-10-35-150	150	266,00
TS-10-35-200	200	293,00



■ 36 Fächer 150 x 75 mm
■ 6 Fächer 150 x 150 mm

Art.-Nr.	BLH	Preis in €
TS-10-36-075	75	246,00
TS-10-36-100	100	255,00
TS-10-36-150	150	293,00
TS-10-36-200	200	323,00

Raster: R 6-24 R 12-24 R 18-24 R 24-24 R 36-24

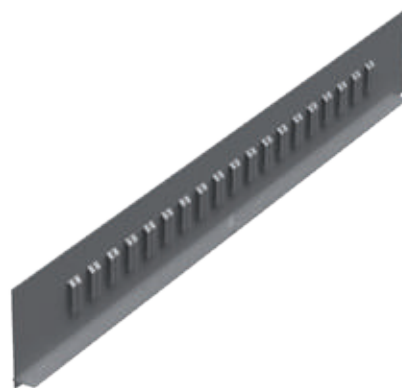


Schublade

Seiten- und Mittelfachschienen

Trennblech

Seiten- und Mittelfachschienen



Seitenfachschiene für Schubladenbreite

- Gefertigt aus verzinktem Qualitäts-Stahlblech
- Die Seitenfachschienen werden im Schubladenkorpus eingehängt
- Paarweise zur Querunterteilung

Art.-Nr.	Schubladenbreite in mm	Blendenhöhe in mm	Preis in €
TS-10-S075	900	75	13,00
TS-10-S100	900	100	14,00
TS-10-S150	900	150	16,00
TS-10-S200	900	200	18,00

Mittelfachschienen

- Zur Längsunterteilung der Schubladen
- Gefertigt aus verzinktem Qualitäts-Stahlblech

Art.-Nr.	Blendenhöhe in mm	Preis in €
TS-10-M075	75	8,00
TS-10-M100	100	9,00
TS-10-M150	150	11,00
TS-10-M200	200	12,00

Seitenfachschiene für Schubladentiefe

- Gefertigt aus verzinktem Qualitäts-Stahlblech
- Die Seitenfachschienen werden im Schubladenkorpus eingehängt
- Paarweise zur Längsverteilung

Art.-Nr.	Schubladentiefe in mm	Blendenhöhe in mm	Preis in €
TS-7-S075	600	75	10,00
TS-7-S100	600	100	12,00
TS-7-S150	600	150	13,00
TS-7-S200	600	200	15,00

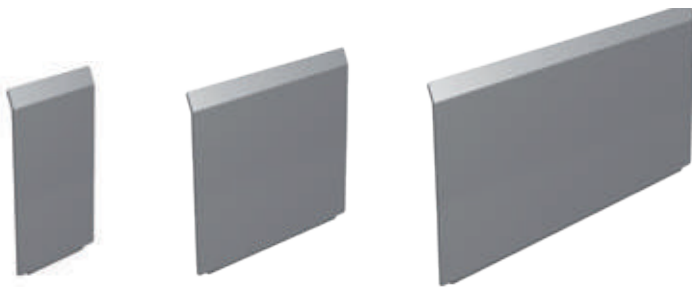
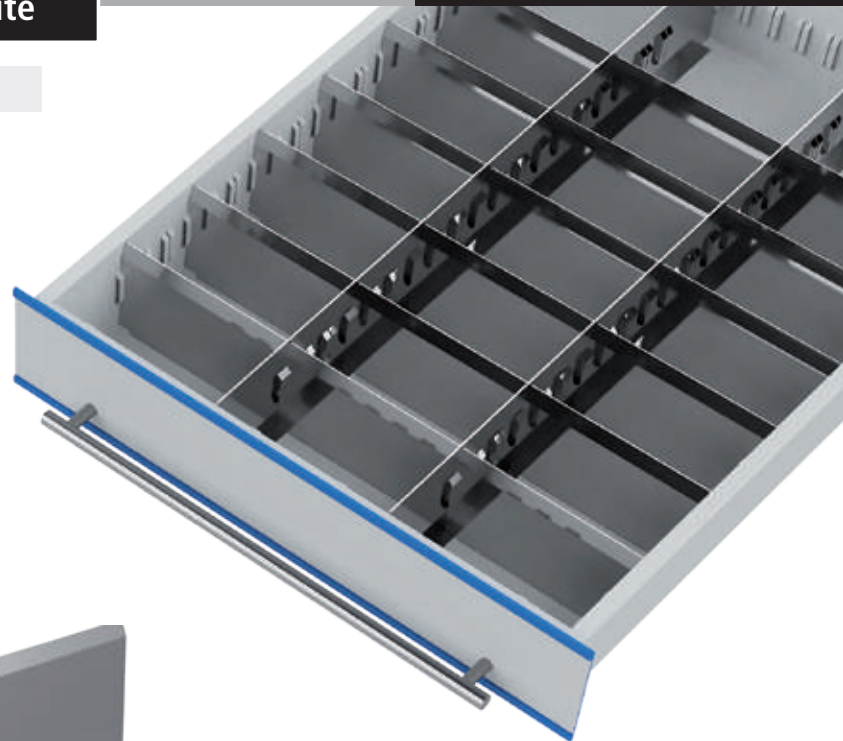


Neue
Breite

Tool-Server-Modular

Trennbleche

- Zur Querunterteilung der Schublade
- Gefertigt aus Aluminium
- Die Leichtmetall-Trennbleche können in die Prägungen der Seiten- und Mittelfachschienen eingeschoben und beschriftet werden



Art.-Nr.	Trennblechbreite in mm	Blendenhöhe in mm	Preis in €
TS-30050075	50	75	3,00
TS-30075075	75	75	3,00
TS-30100075	100	75	3,00
TS-30125075	125	75	4,00
TS-30150075	150	75	4,00
TS-30175075	175	75	4,00
TS-30200075	200	75	4,00
TS-30225075	225	75	5,00
TS-30250075	250	75	5,00
TS-30275075	275	75	5,00
TS-30300075	300	75	5,00

Art.-Nr.	Trennblechbreite in mm	Blendenhöhe in mm	Preis in €
TS-30050100	50	100	3,00
TS-30075100	75	100	3,00
TS-30100100	100	100	4,00
TS-30125100	125	100	4,00
TS-30150100	150	100	4,00
TS-30175100	175	100	4,00
TS-30200100	200	100	5,00
TS-30225100	225	100	5,00
TS-30250100	250	100	5,00
TS-30275100	275	100	5,00
TS-30300100	300	100	5,00

Art.-Nr.	Trennblechbreite in mm	Blendenhöhe in mm	Preis in €
TS-30050150	50	150	4,00
TS-30075150	75	150	4,00
TS-30100150	100	150	4,00
TS-30125150	125	150	4,00
TS-30150150	150	150	5,00
TS-30175150	175	150	5,00
TS-30200150	200	150	5,00
TS-30225150	225	150	5,00
TS-30250150	250	150	6,00
TS-30275150	275	150	6,00
TS-30300150	300	150	6,00

Art.-Nr.	Trennblechbreite in mm	Blendenhöhe in mm	Preis in €
TS-30050200	50	200	4,00
TS-30075200	75	200	4,00
TS-30100200	100	200	4,00
TS-30125200	125	200	5,00
TS-30150200	150	200	5,00
TS-30175200	175	200	5,00
TS-30200200	200	200	6,00
TS-30225200	225	200	6,00
TS-30250200	250	200	7,00
TS-30275200	275	200	7,00
TS-30300200	300	200	7,00

Komplettlösungen

- Schubladenschränke inklusive Lager- & Verwaltungssoftware
- Grundmodul: mit Touch-Display
- Anbaumodul: ohne Touch-Display
- Angebote komplett mit Schubladen
- 100 % Vollauszug
- Einzeln ansteuerbare Klappen-Einteilungen siehe Seite 42 und 52



- 6 Schubladen:
2 x 100, 2 x 150, 2 x 200 mm

Art.-Nr.	Modul	Außenmaße (BxTxH) in mm	Preis in €
TS5G00500060	Grund	550 x 725 x 1019	6.381,00
TS5A00500060	Anbau	550 x 725 x 1019	3.176,00
TS5G00700060	Grund	700 x 725 x 1019	6.552,00
TS5A00700060	Anbau	700 x 725 x 1019	3.352,00

- 6 Schubladen:
1 x 100, 4 x 150, 1 x 200 mm



Art.-Nr.	Modul	Außenmaße (BxTxH) in mm	Preis in €
TS5G00500061	Grund	550 x 725 x 1019	6.379,00
TS5A00500061	Anbau	550 x 725 x 1019	3.174,00
TS5G00700061	Grund	700 x 725 x 1019	6.549,00
TS5A00700061	Anbau	700 x 725 x 1019	3.344,00

- 7 Schubladen:
2 x 50, 1 x 100, 2 x 150, 2 x 200 mm



Art.-Nr.	Modul	Außenmaße (BxTxH) in mm	Preis in €
TS5G00500070	Grund	550 x 725 x 1019	6.576,00
TS5A00500070	Anbau	550 x 725 x 1019	3.371,00
TS5G00700070	Grund	700 x 725 x 1019	6.754,00
TS5A00700070	Anbau	700 x 725 x 1019	3.554,00

- 7 Schubladen:
1 x 50, 2 x 100, 3 x 150, 1 x 200 mm



Art.-Nr.	Modul	Außenmaße (BxTxH) in mm	Preis in €
TS5G00500071	Grund	550 x 725 x 1019	6.590,00
TS5A00500071	Anbau	550 x 725 x 1019	3.385,00
TS5G00700071	Grund	700 x 725 x 1019	6.768,00
TS5A00700071	Anbau	700 x 725 x 1019	3.568,00

- 8 Schubladen:
2 x 50, 3 x 100, 2 x 150, 1 x 200 mm



Art.-Nr.	Modul	Außenmaße (BxTxH) in mm	Preis in €
TS5G00500080	Grund	550 x 725 x 1019	6.801,00
TS5A00500080	Anbau	550 x 725 x 1019	3.596,00
TS5G00700080	Grund	700 x 725 x 1019	6.987,00
TS5A00700080	Anbau	700 x 725 x 1019	3.787,00

- 9 Schubladen:
9 x 100 mm



Art.-Nr.	Modul	Außenmaße (BxTxH) in mm	Preis in €
TS5G00500090	Grund	550 x 725 x 1019	7.058,00
TS5A00500090	Anbau	550 x 725 x 1019	3.853,00
TS5G00700090	Grund	700 x 725 x 1019	7.254,00
TS5A00700090	Anbau	700 x 725 x 1019	4.054,00

- Gesteuert über **Lager- & Verwaltungssoftware**
- Verkettungsvarianten TSM®-Module
- Schubladen mit 100 % Vollauszug
- Inkl. Softwarelizenz
- **Alle Module inklusive Hubwagensockel in der Gehäusefarben**



- 1 x Grundmodul TSM® 450/600
- 1 x Anbaumodul TSM® 450/600
- Gesteuert über Lager- & Verwaltungssoftware
- Schubladenbestückung je TSM®-Modul:
1 x 50, 2 x 100, 3 x 150, 1 x 200 mm

Art.-Nr.	Modulbreite in mm	Preis in €
TS5-GA500-1	550	9.975,00
TS5-GA700-1	700	10.336,00



- 1 x Grundmodul TSM® 450/600
- 1 x Anbaumodul TSM® 450/600
- Gesteuert über Lager- & Verwaltungssoftware
- Schubladenbestückung je TSM®-Modul:
18 x 50 mm

Art.-Nr.	Modulbreite in mm	Preis in €
TS5-GA500-2	550	14.421,00
TS5-GA700-2	700	14.894,00



- 1 x Grundmodul TSM® 450/600
- 2 x Anbaumodul TSM® 450/600
- Gesteuert über Lager- & Verwaltungssoftware
- Schubladenbestückung je TSM®-Modul:
1 x 50, 2 x 100, 3 x 150, 1 x 200 mm

Art.-Nr.	Modulbreite in mm	Preis in €
TS5-GA500-3	550	13.360,00
TS5-GA700-3	700	13.904,00



- 1 x Grundmodul TSM® 450/600
- 3 x Anbaumodul TSM® 450/600
- Gesteuert über Lager- & Verwaltungssoftware
- Schubladenbestückung je TSM®-Modul:
1 x 50, 2 x 100, 3 x 150, 1 x 200 mm

Art.-Nr.	Modulbreite in mm	Preis in €
TS5-GA500-4	550	16.745,00
TS5-GA700-4	700	17.472,00

Verkettungsvarianten

TSM® Kombinationen

- Gesteuert über **Lager- & Verwaltungssoftware**
- Verkettungsvarianten mit TSM®-Modulen
- Schubladen mit 100 %-Vollauszug
- **Alle Module inklusive Hubwagensockel in der Gehäusefarben**



- 1 x Grundmodul TSM® 600
- 1 x Anbaumodul TSM® 600
- 2 x Anbaumodul TSM® 300
- Gesteuert über Lager- & Verwaltungssoftware
- Schubladenbestückung je TSM®-Modul: 4 x 100, 2 x 150, 1 x 200 mm
- Schubladenbestückung je Modul: 1 x 50, 9 x 100, 5 x 150 mm

Art.-Nr.	Preis in €
TS5-TSM-01	16.696,00



- 1 x Grundmodul TSM® 150
- 2 x Anbaumodul TSM® 150
- 2 x Anbaumodul TSM® 600
- Gesteuert über Lager- & Verwaltungssoftware
- Schubladenbestückung je TSM®-Modul: 8 x 50, 7 x 100, 4 x 150 mm
- Schubladenbestückung je Modul: 1 x 50, 2 x 100, 3 x 150, 1 x 200 mm

Art.-Nr.	Preis in €
TS5-TSM-02	19.030,00



- 1 x Grundmodul TSM® 300
- 1 x Anbaumodul TSM® 150
- 2 x Anbaumodul TSM® 600
- Gesteuert über Lager- & Verwaltungssoftware
- Schubladenbestückung je TSM®-Modul: 5 x 50, 10 x 100, 3 x 150 mm
- Schubladenbestückung je Modul: 6 x 50, 3 x 100, 2 x 150 mm

Art.-Nr.	Preis in €
TS5-TSM-03	20.768,00



- 1 x Grundmodul TSM® 600
- 1 x Anbaumodul TSM® 600
- 3 x Anbaumodul TSM® 150
- Gesteuert über Lager- & Verwaltungssoftware
- Schubladenbestückung je TSM®-Modul: 18 x 50 mm
- Schubladenbestückung je Modul: 34 x 50 mm

Art.-Nr.	Preis in €
TS5-TSM-04	29.620,00

- ein modulares, kombinier- und erweiterbares System, wie es kein Zweites gibt
- die TSS®-Serie ist unschlagbar in Flexibilität, Funktionalität, effizienter Raumausnutzung und bietet außerdem unzählige Variationsmöglichkeiten
- diese neue Generation der Schubladenschränke hält diverse Arten der Schließung bereit



TSS®1

Mechanische Schließung mit Schlüssel und Zylinderschloss

- Verschieden schließend, gleich schließend oder mit Hauptschließanlage
- Alle Schubladen werden gleichzeitig entriegelt, es kann jedoch aufgrund der Kipsicherheit nur jeweils eine Schublade geöffnet werden



TSS®2

Elektromechanisch per Funktechnologie mit Drehknopf und Transpondertechnik

- Berührungsloses Öffnen oder Schließen der Schränke per Knopfdruck durch Funkübertragung
- Alle Schubladen werden gleichzeitig entriegelt, auch hier kann jedoch immer nur jeweils eine Schublade geöffnet werden
- Frei programmierbar
- Einfache Um- oder Nachrüstung
- Durch Batteriebetrieb kein Netzanschluss notwendig
- Warnung ertönt bei schwacher Batterie
- Funkradius bis zu 30 cm
- Optional auch mit Software und individuell verteilten Zugriffsbeschränkungen
- Lebensdauer Batterie: 1.000.000 Betätigungen
- Bis zu 48.000 Schließungen



TSS®3

Lagerverwaltungssoftware

- Zur Lagerverwaltung vorhandener nicht elektronischer Werkzeugschränke
- Softwarefunktionen wie TSM®-Software inkl. Mindestbestandüberwachung ohne Ansteuerung eines elektronischen Ausgabesystems
- 15" Touchmonitor, PC mit Windows 7 HP 64bit und Softwarepaket
- PC-Gehäuse zur Montage auf einem Werkzeugschrank



TSS®4

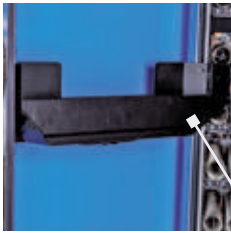
Externe Steuerung durch Anbindung an eine Fremdsoftware

- Durch eine Schnittstelle kann das Tool-Server-System an vorhandene Verwaltungsprogramme angebunden werden
- Auch hier können Module, Schubladen und Klappeneinteilungen einzelnen Bedienern zugewiesen werden

Tool-Server-Modular

Spiralautomat TSM®

- Größe: 990 x 880 x 1830 mm (B x T x H)
- Gewicht: ca. 400 kg (ohne Produkte, abhängig von der Ausführung)
- Elektrische Anschlusswerte: 230 V / 50 Hz / 10 A
- Leistungsaufnahme: 670 W
- Platz für 1200 VPE's vorhanden
Maß eine VPE 54 x 19 x 180 mm (B x T x H)
- Lichtschranke zur Überwachung der Produktausgabe
- Höhenverstellbare Edelstahlwarenfächer
- Individuelle Anpassung an die Produkte möglich
- Schwerlastführung bis 40 kg möglich
- Max. 7 Warenebenen einsetzbar

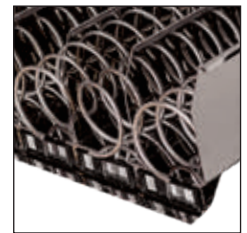


SoftDrop

- Intelligentes Liftsystem
- Produktschützende Ausgabeschale
- Schonender Transport in das Ausgabefach, keine fallenden Werkzeuge



- Verriegelung der Ausgabeklappe als Schutz gegen Eingreifen



- 6 Warenebenen (3 x bis 20 kg Belastung, 3 x bis 40 kg Belastung) mit 10 Spiralen pro Ebene
- 60 Edelstahlspiralen mit je 20 Windungen für maximale Anzahl von Artikeln bis 19 mm Produkttiefe

Spiralen

Allgemeine Fakten

- First-in-First-out-Prinzip
- Spiralen aus hochglänzendem Edelstahl
- **Windung:** Maximale Anzahl an Produkten pro Spirale
- Bis zu 7 Ebenen möglich, jedoch max. 3 Ebenen davon mit Schwerlastführungen je 40 kg
- 10 Spiralen pro Ebene einsetzbar
- Modularer Aufbau

**Spirale 105 mm**

- Für maximal 3 Artikel bis zu einer Produkttiefe von 105 mm
- 4 Windungen

Art.-Nr.	Preis in €
09.SPA04W105	18,00

**Spirale 85 mm**

- Für maximal 5 Artikel bis zu einer Produkttiefe von 85 mm
- 6 Windungen

Art.-Nr.	Preis in €
09.SPA06W085	18,00

**Spirale 72 mm**

- Für maximal 6 Artikel bis zu einer Produkttiefe von 72 mm
- 7 Windungen

Art.-Nr.	Preis in €
09.SPA07W072	18,00

**Spirale 60 mm**

- Für maximal 7 Artikel bis zu einer Produkttiefe von 60 mm
- 8 Windungen

Art.-Nr.	Preis in €
09.SPA08W060	18,00

**Spirale 50 mm**

- Für maximal 8 Artikel bis zu einer Produkttiefe von 50 mm
- 9 Windungen

Art.-Nr.	Preis in €
09.SPA09W050	18,00

**Spirale 39 mm**

- Für maximal 10 Artikel bis zu einer Produkttiefe von 39 mm
- 11 Windungen

Art.-Nr.	Preis in €
09.SPA11W039	18,00

**Spirale 34 mm**

- Für maximal 12 Artikel bis zu einer Produkttiefe von 34 mm
- 13 Windungen

Art.-Nr.	Preis in €
09.SPA13W034	18,00

**Spirale 27 mm**

- Für maximal 14 Artikel bis zu einer Produkttiefe von 27 mm
- 15 Windungen

Art.-Nr.	Preis in €
09.SPA15W027	18,00

**Spirale 22 mm**

- Für maximal 17 Artikel bis zu einer Produkttiefe von 22 mm
- 18 Windungen

Art.-Nr.	Preis in €
09.SPA18W022	18,00

**Spirale 19 mm**

- Für maximal 20 Artikel bis zu einer Produkttiefe von 19 mm
- 21 Windungen

Art.-Nr.	Preis in €
09.SPA21W019	18,00

Spiralautomat TSM®

Standardfarben Gehäuse

RAL 9010 Reinweiß	RAL 9006 Weiß- aluminium	RAL 9005 Tiefschwarz
----------------------	--------------------------------	-------------------------

Die Gehäusefront (hier in Blau) ist in allen Standardfarben erhältlich.
RAL Standardfarben siehe Seite 20



Automatengehäuse als Grundmodul

- Inkl. Panel-PC mit 17" Touchmonitor
- Liftsystem
- Sockelblende in Gehäusefarbe und Türfalzabdeckung
- Zusätzlich wird eine TSM-Lizenz (EK6163) benötigt.

Art.-Nr.	Maße in mm (B x T x H)	Preis in €
09.SPA1000SG	990 x 880 x 1830	11.870,00

TSM®-Softwarelizenz

- Inkl. TSM®-Lizenz
- TSM®-Terminalsoftware
- TSM®-Managersoftware
- TSM®-Reportingsoftware
- TSM®-Automatisierung für Standardreports
- Hardwaredongle zur zusätzlichen Daten- und Softwaresicherheit, wie z.B. flexibles Softwaremanagement
- Schutz vor Manipulation
- Verschlüsselung sämtlicher Daten



Art.-Nr.	Preis in €
EK-6163	1.250,00



Automatengehäuse als Anbaumodul

- Liftsystem
- Sockelblende in Gehäusefarbe und Türfalzabdeckung

Art.-Nr.	Maße in mm (B x T x H)	Preis in €
09.SPA100SA	990 x 880 x 1830	7.950,00

Warenfach

Warenfach für 10 Edelstahlspiralen*

- Inkl. 10 Motoren und Warenfachunterteilung



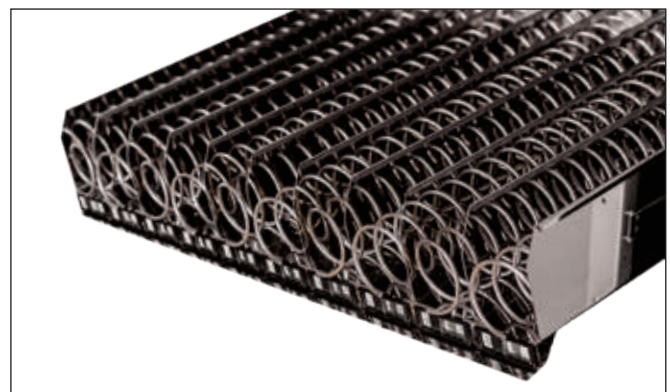
Art.-Nr.	Tragkraft	Preis in €
09.SPA1020WF	20 kg	680,00

Verstärktes Warenfach für 10 Edelstahlspiralen*

- Inkl. 10 Motoren und Warenfachunterteilungen
- Pro Automat sind nur 3 verstärkte Warenfächer möglich



Art.-Nr.	Tragkraft	Preis in €
09.SPA1040WF	40 kg	730,00

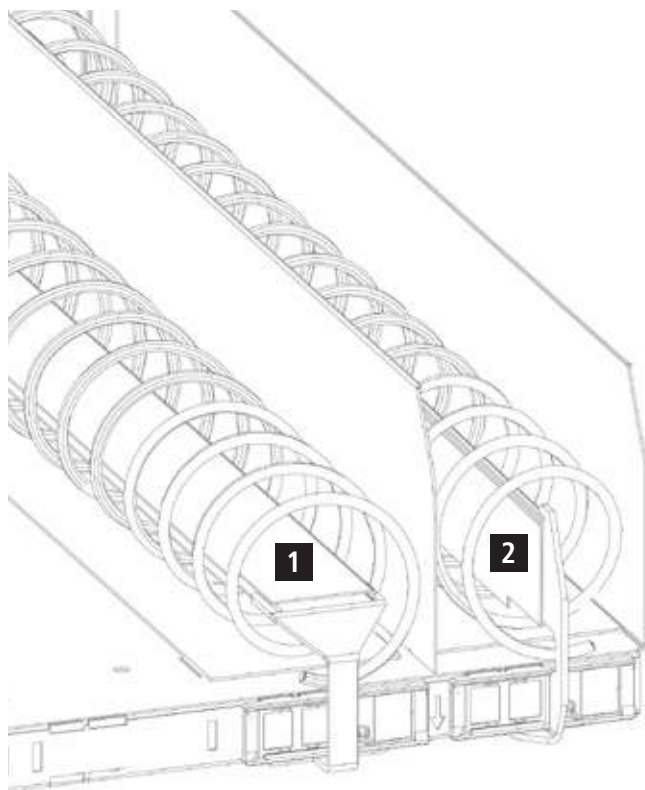


*Edelstahlspiralen müssen separat konfiguriert und bestellt werden

Optionale Spiralunterteilungen



Spiralunterteilungen werden in Spiralen eingebaut, um die Positionierung bzw. das beste Verkaufsergebnis zu erzielen. Es wird grundsätzlich zwischen horizontalen und vertikalen Spiralunterteilungen unterschieden.



1

Horizontale Unterteilung

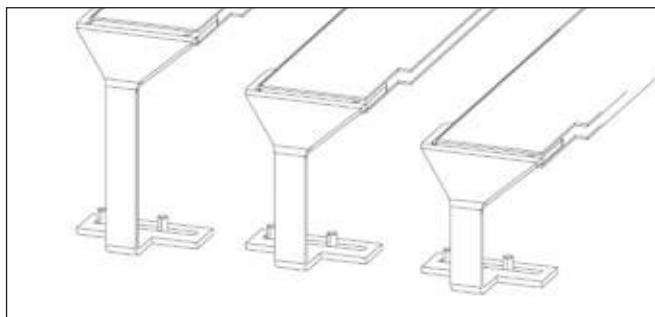
- Erhältlich in drei verschiedenen Höhen, je nach Produktform und Größe
- Geeignet für sperrige Produkte sowie für Produkte mit einer großen Auflagefläche

2

Vertikale Unterteilung

- Einbau in drei verschiedenen Positionen möglich (eng, mittel, breit)
- Geeignet für schmale und hohe Produkte, die sonst aus der Spirale fallen würden

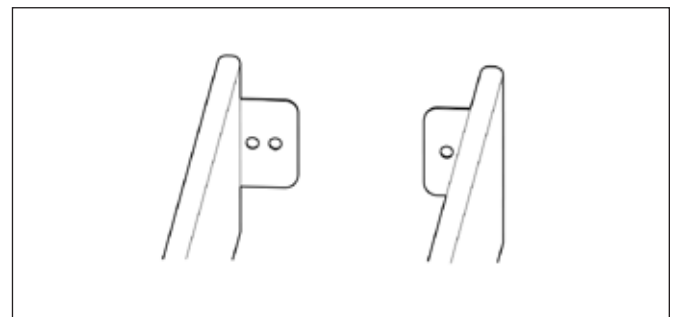
Die optionalen Spiralunterteilungen erhalten Sie auf Anfrage



Höhe 69,9 mm

Höhe 52,9 mm

Höhe 42,9 mm



rechte Unterteilung

linke Unterteilung

Trommelautomat TSM®

Standardfarbe Gehäuse

RAL 9006
Weiß-
aluminium

Die Gehäusefront (hier in Blau) ist in allen Standardfarben erhältlich.
RAL Standardfarben siehe Seite 20

Technische Details

- Gewicht: ca. 320 kg (ohne Produkte, abhängig von der Ausführung)
- 10 Etagen
- Ausgabe nach den First- In / First-Out Prinzip
- Spannung: 230 V, Frequenz 50 Hz

Design

- Attraktives und einladendes Design
- LED Beleuchtung des Innenraums und der Brandingfläche

TSM®-Softwarelizenz

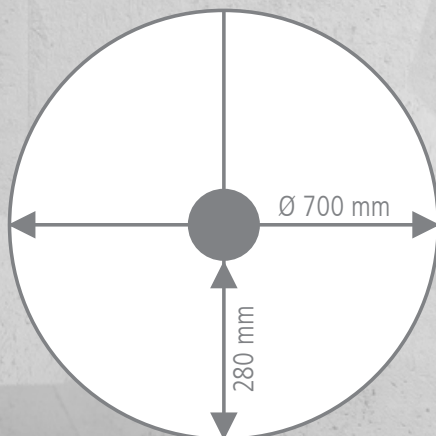
- Inkl. TSM®-Lizenz
- TSM®-Terminalsoftware
- TSM®-Managersoftware
- TSM®-Reportingsoftware
- TSM®-Automatisierung für Standardreports
- Hardwaredongle zur zusätzlichen Daten- und Softwaresicherheit, wie z.B. flexibles Softwaremanagement
- Schutz vor Manipulation
- Verschlüsselung sämtlicher Daten



Art.-Nr.	Preis in €
EK-6163	1.250,00

Vorteile

- Lagerung von bis zu 180 Produkten optional 60, 120, 240, oder 360 Produkten
- Steuerung über TSM®-Software
- Individuelle Zugriffsbeschränkungen
- Personalkostenreduzierung
- 24-Stunden Anbindung an beliebige ERP Systeme möglich
- Auch als Master, mit PC-Terminal, erhältlich





Automatengehäuse als Grundmodul

- Inkl. Panel-PC mit 17" Touchmonitor
- Zusätzlich wird eine TSM-Lizenz(EK6163) benötigt.
- Für die Steuerungs eines Lift- oder Paternostersystems wird zusätzlich die Lizenz 09.TSM-KDX benötigt.
- Ohne Trommelebenen!

Art.-Nr.	Außenmaße (BxTxH) in mm	Preis in €
09.TRM850G	850 x 895 x 1830	10.990,00

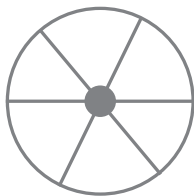
Automatengehäuse als Anbaumodul

- Ohne Trommelebenen!

Art.-Nr.	Außenmaße (BxTxH) in mm	Preis in €
09.TRM850A	850 x 895 x 1830	7.990,00

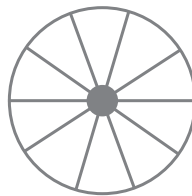
Mögliche Trommelkonfiguration

- 10 rotierende Trommeln
- Segmenttiefe 260 mm
- Segmenthöhe: 90 mm
- Durchmesser pro Ebene Ø 700 mm
- Tragkraft max. 20 kg



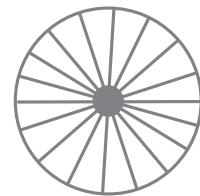
Trommelebene mit 6 Segmenten

Art.-Nr.	Preis in €
09.TRM090.06	345,00



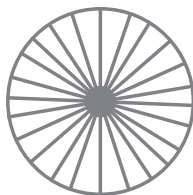
Trommelebene mit 12 Segmenten

Art.-Nr.	Preis in €
09.TRM090.12	399,00



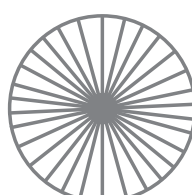
Trommelebene mit 18 Segmenten

Art.-Nr.	Preis in €
09.TRM090.18	453,00



Trommelebene mit 24 Segmenten

Art.-Nr.	Preis in €
09.TRM090.24	507,00



Trommelebene mit 36 Segmenten

Art.-Nr.	Preis in €
09.TRM090.36	615,00



Segmentteiler

- Trennwand aus transparentem Kunststoff zur Unterteilung der Trommelebenen
- Höhe 90 mm

Art.-Nr.	Preis in €
09.TRM090TW	7,99

Allgemeine Zahlungs- und Lieferbedingungen der Bedrunka & Hirth Gerätebau GmbH Bräunlingen

1. Geltungsbereich

1.1 Die nachfolgenden Bedingungen haben Gültigkeit für alle unsere Angebote, Verkäufe, Lieferungen und Leistungen und werden Inhalt des Vertrages, sofern nicht eine gesonderte vertragliche Vereinbarung in Textform geschlossen wird. Sie gelten nicht, wenn unser Vertragspartner eine Privatperson ist und nicht beruflich oder gewerblich handelt. Sie gelten auch für alle künftigen Geschäftsbeziehungen, auch wenn sie für Folgeaufträge nicht noch einmal ausdrücklich vereinbart werden.

1.2 Abweichenden oder ergänzenden Allgemeinen Geschäftsbedingungen des Käufers widersprechen wir hiermit ausdrücklich. Sie gelten auch dann nicht, wenn der Käufer sie seiner Bestellung oder sonstigen Erklärung zugrunde gelegt oder der Geltung unserer allgemeinen Geschäftsbedingungen widersprochen hat.

2. Angebote und Vertragsabschlüsse

2.1 Unsere Angebote sind frei bleibend und können daher von uns jederzeit vor Zugang der Annahme durch den Besteller und 2 Werktagen danach widerrufen werden, sofern sie nicht in schriftlicher Form als verbindlich bezeichnet sind. Ein wirksamer Vertrag kommt daher erst durch unsere Auftragsbestätigung oder die Auslieferung der Ware zustande.

2.2 Maßangaben, Gewichte, Abbildungen, Zeichnungen sowie andere Unterlagen, die zu unseren unverbindlichen Angeboten gehören, bleiben in unserem Eigentum und sind nur annähernd maßgebend. Nur bei ausdrücklicher schriftlicher Bestätigung durch uns werden sie verbindlicher Vertragsinhalt.

3. Zweifelhafte Bonität

3.1 Werden uns nach Vertragsschluss Umstände bekannt, die Zweifel an der Zahlungsfähigkeit des Käufers begründen, können wir weitere Lieferungen von einer Vorauszahlung der Ware durch den Käufer abhängig machen. Wir können dem Käufer für die Vorauszahlung der Ware eine angemessene Frist setzen und vom Vertrag zurücktreten, wenn die Vorauszahlung nicht fristgemäß bei uns eingeht; der Käufer kann statt der Vorauszahlung Sicherheit durch Bankbürgschaft leisten. Haben wir die Ware bereits geliefert, so wird der Kaufpreis ungeachtet vereinbarter Zahlungsfristen sofort ohne Abzug fällig.

3.2 Zweifel an der Zahlungsfähigkeit des Käufers sind unter anderem dann begründet, wenn ein Antrag auf Eröffnung des Insolvenzverfahrens über sein Vermögen gestellt wurde oder der Zahlungen an uns oder Dritte nicht pünktlich leistet.

4. Preise

4.1 Sämtliche Preise gelten netto, ab Werk, ohne Verpackung, sofern keine andere Vereinbarung getroffen wurde. Es gelten stets die am Tage der Lieferung gültigen Preise. Auch bei Festabschlüssen sind wir berechtigt, eventuell Materialverteuerungen, Lohnerhöhungen u. ä. anteilig in Rechnung zu stellen. Sämtlichen Preisen sind die jeweils gültige Mehrwertsteuer hinzuzurechnen.

4.2 Die Verpackung wird, wenn im Angebot oder der Auftragsbestätigung nicht anders vereinbart, besonders berechnet.

4.3 Versand-/Gefahrenübergang

Mit Übergabe an den Spediteur, spätestens bei Verlassen des Werkes oder Lagers, geht die Gefahr auf den Käufer über. Es bleibt uns überlassen, die Versandart auszuwählen.

4.4 Zum vereinbarten Termin versandfrei gemeldete Waren müssen sofort abgerufen werden. Anderenfalls sind wir berechtigt sie auf Kosten und Gefahr des Käufers nach eigenem Ermessen zu lagern und als ab Werk oder ab Lager geliefert zu berechnen. Dasselbe gilt, wenn der Versand infolge Verkehrssperre oder sonstiger durch uns nicht verschuldeter Umstände nicht erfolgen kann.

4.5 Die gesetzliche Mehrwertsteuer ist in unseren Preisen nicht eingeschlossen und wird in der am Tag der Rechnungsstellung gesetzlich geltenden Höhe in der Rechnung gesondert ausgewiesen.

4.6 Wenn bei einer Lieferung innerhalb des EG-Binnenmarkts im innergemeinschaftlichen Verkehr eine Lieferung als steuerfrei behandelt wurde, obwohl die Voraussetzungen hierfür nicht vorlagen, so ist die Lieferung gleichwohl als steuerfrei anzusehen, wenn die Inanspruchnahme der Steuerbefreiung auf unrichtigen Angaben des Abnehmers beruht und wir die Unrichtigkeit dieser Angaben auch bei Beachtung der Sorgfalt eines ordentlichen Kaufmanns nicht erkennen konnten. In diesem Fall schuldet der

Abnehmer die entgangene Steuer.

4.7 Liegen zwischen dem Tag des Vertragsschlusses und dem Tag der Lieferung mehr als 4 Monate, ohne dass dies auf einer von uns zuvertretenden Lieferverzögerung beruht, und hat sich in dieser Zeit unsere gültige Preisliste geändert, so können wir anstelle des vereinbarten Kaufpreises den am Tag der Lieferung gültigen Listenpreis verlangen. Wir werden dem Käufer vor der Lieferung eine entsprechend geänderte Auftragsbestätigung übermitteln. Der Käufer kann in diesem Fall hinsichtlich der Waren, für die der Preis erhöht worden ist, von seiner Bestellung zurücktreten. Er muss den Rücktritt spätestens am fünften Werktag nach Erhalt der geänderten Auftragsbestätigung schriftlich erklären. Eine Übersendung per Telefax oder E-Mail genügt.

5. Lieferzeit

5.1 Alle genannten Liefertermine sind unverbindlich und gelten als nur annähernd vereinbart, soweit sie nicht von uns ausdrücklich als verbindlich bezeichnet worden sind. Bei unverbindlichen Lieferterminen gilt eine Lieferung innerhalb von 14 Tagen nach der angegebenen Lieferzeit auf jeden Fall noch als rechtzeitig.

5.2 Falls wir schuldhaft eine ausdrücklich vereinbarte Frist nicht einhalten können oder aus sonstigen Gründen in Verzug geraten, hat uns der Käufer eine angemessene Nachfrist zu gewähren. Nach fruchtlosem Ablauf dieser Nachfrist ist der Käufer berechtigt, vom Vertrag zurückzutreten.

5.3 Wird uns die Leistung aufgrund höherer Gewalt oder aus anderen außergewöhnlichen und unverschuldeten Umständen ganz oder teilweise vorübergehend unmöglich oder erheblich erschwert, so verlängert sich die vereinbarte Lieferzeit um die Dauer des Leistungshindernisses. Gleiches gilt für eine gesetzliche oder vom Käufer gesetzte Frist für die Leistungserbringung, insbesondere für Nachfristen bei Verzug.

5.4 Vor Ablauf der gemäß Absatz 3 verlängerten Lieferzeit bzw. Leistungsfrist ist der Käufer weder zum Rücktritt noch zum Schadensersatz berechtigt. Dauert das Leistungshindernis länger als 3 Monate an, sind sowohl der Käufer als auch wir zum Rücktritt berechtigt, soweit der Vertrag noch nicht durchgeführt ist. Ist der Käufer vertraglich oder gesetzlich (z.B. wegen Interessewegfall) ohne Nachfristsetzung zum Rücktritt berechtigt, so bleibt dieses Recht unberührt.

5.5 Bei einem etwaigen Lieferverzug, soweit er nicht auf Vorsatz oder grober Fahrlässigkeit beruht, sind Schadensersatzansprüche jeder Art ausgeschlossen.

6. Versand und Transportrisiko

6.1 Die Lieferung erfolgt ab Lager, wo auch der Erfüllungsort für die Lieferung und eine etwaige Nacherfüllung ist. Auf Verlangen und Kosten des Kunden wird die Ware an einen anderen Bestimmungsort versandt (Versendungskauf). Soweit nicht etwas anderes vereinbart ist, sind wir berechtigt, die Art der Versendung (insbesondere Transportunternehmen, Versandweg, Verpackung) selbst zu bestimmen.

6.2 Die Gefahr des zufälligen Untergangs und der zufälligen Verschlechterung der Ware geht spätestens mit der Übergabe auf den Kunden über. Beim Versendungskauf geht jedoch die Gefahr des zufälligen Untergangs und der zufälligen Verschlechterung der Ware sowie die Verzögerungsgefahr bereits mit Auslieferung der Ware an den Spediteur, den Frachtführer oder der sonst zur Ausführung der Versendung bestimmten Person oder Anstalt über. Soweit eine Abnahme vereinbart ist, ist diese für den Gefahrübergang maßgebend. Auch im Übrigen gelten für eine vereinbarte Abnahme die gesetzlichen Vorschriften des Werkvertragsrechts entsprechend. Der Übergabe bzw. Abnahme steht es gleich, wenn der Kunde im Verzug der Annahme ist.

6.3 Kommt der Kunde in Annahmeverzug, unterlässt er eine Mitwirkungshandlung oder verzögert sich unsere Lieferung aus anderen, vom Kunden zu vertretenden Gründen, so sind wir berechtigt, Ersatz des hieraus entstehenden Schadens einschließlich Mehraufwendungen (z.B. Lagerkosten) zu verlangen.

6.4 Sofern nicht ausdrücklich schriftlich etwas anderes vereinbart wurde, sind wir zu Teillieferungen in zumutbarem Umfang berechtigt.

6.5 Vom Kunden gewünschte telefonische, Telefax oder E-Mail übermittelte Avisierung der Lieferung berechnen wir mit 7,50 EUR

7. Zahlungsbedingungen

7.1 Unsere Rechnungen sind innerhalb von 10 Tagen ab Rechnungsdatum mit 2 % Skonto oder innerhalb von 30 Tagen ohne Abzug zahlbar.

7.2 Der Käufer kommt auch ohne eine Mahnung unsererseits in Verzug, wenn er den Kaufpreis nicht innerhalb von 30 Tagen nach Fälligkeit und Zugang der Rechnung oder einer gleichwertigen Zahlungsaufstellung zahlt.

7.3 Gerät der Käufer mit einer Zahlung in Verzug, werden seine sämtlichen Zahlungsverpflichtungen aus der Geschäftsverbindung mit uns sofort fällig. In diesem Fall sind wir berechtigt, von dem betreffenden Zeitpunkt an Zinsen in gesetzlich festgelegter Höhe zu verlangen. Der Nachweis eines höheren Schadens durch den Verkäufer bleibt vorbehalten.

7.4 Der Käufer ist zur Aufrechnung, auch wenn Mängelrügen oder Gegenansprüche geltend gemacht werden, nur berechtigt, wenn die Gegenansprüche rechtskräftig festgestellt, von dem Verkäufer anerkannt wurden oder unstrittig sind. Zur Ausübung eines Zurückbehaltungsrechts ist der Käufer nur befugt, wenn sein Gegenanspruch auf demselben Kaufvertrag beruht.

8. Haftung

8.1 Angaben über Eigenschaften von Waren, sowie Hinweise auf technische Normen in Katalogen oder sonstigen Werbemitteln und unseren Preislisten dienen lediglich der Beschreibung und begründen ohne eine ausdrückliche Bezugnahme in der Auftragsbestätigung beziehungsweise im Vertrag noch keine Beschaffenheitsgarantie.

8.2 Wir sind nicht zur Gewährleistung verpflichtet, wenn der Käufer einen offensichtlichen Mangel nicht unverzüglich schriftlich gerügt hat. Bei versteckten Mängeln, deren Entdeckung auch bei sorgfältiger Ausübung der Pflichten des Bestellers nach § 377 HGB nicht möglich war, ist die Rüge unverzüglich nach Feststellung zu erheben. Soweit ein von uns zu vertretender Mangel an der Ware vorliegt und von dem Käufer rechtzeitig schriftlich gerügt wurde, sind wir – unter Ausschluss der Rechte des Käufers von dem Vertrag zurückzutreten oder den Kaufpreis herabzusetzen – zur Nacherfüllung verpflichtet, es sei denn, dass wir aufgrund der gesetzlichen Regelung zur Verweigerung der Nacherfüllung berechtigt sind. Der Käufer hat uns für jeden einzelnen Mangel eine angemessene Frist zur Nacherfüllung zu gewähren.

8.3 Die Nacherfüllung kann nach der Wahl des Käufers durch Beseitigung des Mangels oder Lieferung einer neuen Ware erfolgen. Wir sind berechtigt, die von dem Käufer gewählte Art der Nacherfüllung zu verweigern, wenn sie nur mit unverhältnismäßigen Kosten verbunden ist. Während der Nacherfüllung sind die Herabsetzung des Kaufpreises oder der Rücktritt vom Vertrag durch den Käufer ausgeschlossen. Eine Nachbesserung gilt mit dem zweiten vergeblichen Versuch als fehlgeschlagen. Ist die Nacherfüllung fehlgeschlagen oder hat der Verkäufer die Nacherfüllung insgesamt verweigert, kann der Käufer nach seiner Wahl Herabsetzung des Kaufpreises (Minderung) verlangen oder den Rücktritt vom Vertrag erklären.

8.4 Schadensersatzansprüche zu den nachfolgenden Bedingungen wegen des Mangels kann der Käufer erst geltend machen, wenn die Nacherfüllung fehlgeschlagen ist oder die Nacherfüllung von uns verweigert wird. Das Recht des Käufers zur Geltendmachung von weitergehenden Schadensersatzansprüchen zu den nachfolgenden Bedingungen bleibt davon unberührt.

8.5 Für vorsätzliche oder grob fahrlässige Pflichtverletzungen sowie für Schäden aus einer Verletzung des Lebens, des Körpers oder der Gesundheit haften wir uneingeschränkt nach den gesetzlichen Vorschriften. Im Übrigen haften wir nur, wenn die verletzte Vertragspflicht für das Erreichen des Vertragszwecks erkennbar von wesentlicher Bedeutung ist, und nur begrenzt bis zur Höhe des typischerweise vorhersehbaren Schadens.

8.6 Die Haftungsbeschränkung nach Absatz 5 gilt entsprechend für andere als vertragliche Schadensersatzansprüche, insbesondere Ansprüche aus unerlaubter Handlung, mit Ausnahme der Ansprüche nach dem Produkthaftungsgesetz. Sie gilt ferner auch zugunsten unserer Angestellten, Arbeitnehmer, Mitarbeiter, Vertreter und Erfüllungsgehilfen.

8.7 Soweit wir bezüglich der Ware oder Teile derselben eine Beschaffenheits- und/oder Haltbarkeitsgarantie abgegeben hat, haften wir auch im Rahmen dieser Garantie. Für Schäden, die auf dem Fehlen der garantierten Beschaffenheit oder Haltbarkeit beruhen, aber nicht unmittelbar an der Ware eintreten, haften wir allerdings nur dann, wenn das Risiko eines solchen Schadens ersichtlich von der Beschaffenheits- und Haltbarkeitsgarantie erfasst ist

8.8 Eine weitergehende Haftung ist ohne Rücksicht auf die Rechtsnatur des geltend gemachten Anspruchs ausgeschlossen. Soweit die Haftung des Verkäufers ausgeschlossen oder beschränkt ist, gilt dies auch für die persönliche Haftung seiner Angestellten, Arbeitnehmer, Mitarbeiter, Vertreter und Erfüllungsgehilfen.

8.9 Alle Mängelansprüche verjähren 24 Monate nach Gefahrübergang, soweit gemäß §§ 438 I Nr. 2, 479 I und 634 a I Nr. 2 BGB keine längeren Fristen zwingend vorgeschrieben sind.

9. Eigentumsvorbehalt

9.1 Wir behalten uns das Eigentum an der Ware vor (Vorbehaltsware), bis zum Eingang aller Zahlungen aus dem Kaufvertrag. Die gelieferten Waren gehen erst dann in das Eigentum des Käufers über, wenn dieser seine gesamten Verbindlichkeiten aus der Geschäftsverbindung einschließlich Nebenforderungen, Schadensersatzansprüchen und Einlösungen von Schecks und Wechseln erfüllt hat. Im Fall des Scheck-Wechsel-Verfahrens erlischt der Eigentumsvorbehalt in all seinen hier aufgeführten Formen nicht schon mit der Scheckzahlung, sondern erst mit der Einlösung des Wechsels.

9.2 Der Käufer hat uns von allen Zugriffen Dritter, insbesondere von Zwangsvollstreckungsmaßnahmen sowie sonstigen Beeinträchtigungen seines Eigentums unverzüglich schriftlich zu unterrichten. Der Käufer hat uns alle Schäden und Kosten zu ersetzen, die durch einen Verstoß gegen diese Verpflichtung und durch erforderliche Maßnahmen zum Schutz gegen Zugriffe Dritter entstehen.

9.3 Kommt der Käufer seiner Zahlungsverpflichtung trotz einer Mahnung unsererseits nicht nach, so können wir die Herausgabe der noch in seinem Eigentum stehenden Vorbehaltsware ohne vorherige Fristsetzung verlangen. Die dabei anfallenden Transportkosten trägt der Käufer. In der Pfändung der Vorbehaltsware durch uns liegt stets ein Rücktritt vom Vertrag. Wir sind nach Rückbehalt der Vorbehaltsware zu deren Verwertung befugt. Der Verwertungserlös wird mit unseren offenen Forderungen aufgerechnet.

10. Erfüllungsort

Der Erfüllungsort für Zahlungen ist Bräunlingen, für unsere Warenlieferungen der Versandort.

11. Datenverarbeitung

Der Käufer ist damit einverstanden, dass wir die im Zusammenhang mit der Geschäftsbeziehung erhaltenen Daten über den Käufer unter Beachtung des Bundesdatenschutzgesetzes für die Erfüllung eigener Geschäftszwecke verarbeiten, insbesondere speichern oder an eine Kreditschutzorganisation übermitteln, soweit dies im Rahmen der Zweckbestimmung des Vertrages erfolgt oder zur Wahrung unserer berechtigten Interessen erforderlich ist und kein Grund zu der Annahme besteht, dass das schutzwürdige Interesse des Käufers an dem Ausschluss der Verarbeitung, insbesondere der Übermittlung, dieser Daten überwiegt.

12. Salvatorische Klausel

Änderungen oder Ergänzungen des Vertrages oder dieser Allgemeinen Geschäftsbedingungen bedürfen zu ihrer Wirksamkeit der schriftlichen Form. Sollte eine Regelung dieser Allgemeinen Liefer- und Zahlungsbedingungen unwirksam oder undurchführbar sein oder werden, so berührt dies die Wirksamkeit der Allgemeinen Liefer- und Zahlungsbedingungen im Übrigen nicht.

13. Gerichtsstand und anzuwendendes Recht

13.1 Für das Vertragsverhältnis zwischen dem Käufer und uns gilt ausschließlich das Recht der Bundesrepublik Deutschland, auch wenn der Käufer seinen Wohn- oder Geschäftssitz im Ausland hat. Die Anwendung des einheitlichen Gesetzes über den internationalen Kauf beweglicher Sachen sowie des Gesetzes über den Abschluss von internationalen Kaufverträgen über bewegliche Sachen ist ausgeschlossen.

13.2 Der Käufer ist nicht berechtigt, Ansprüche aus dem Kaufvertrag ohne Einwilligung des Verkäufers abzutreten.

13.3 Ist der Käufer Kaufmann, juristische Person des öffentlichen Rechts oder ein öffentlich-rechtliches Sondervermögen, so ist Gerichtsstand für beide Teile – auch für Wechsel- und Scheckklagen – Donauessingen. Wir sind jedoch auch berechtigt, den Käufer an seinem allgemeinen Gerichtsstand zu verklagen.

Art.-Nr.	Seite	Art.-Nr.	Seite	Art.-Nr.	Seite	Art.-Nr.	Seite
EK-6163	17	09.T300KB3150	66	TS-10-16-050	69	TS-10-S200	72
50.002.070	27, 35, 44, 56, 68	09.T30100150	26	TS-10-16-100	69	TS-10K180-050	64
50.003.046	27, 35, 44, 56, 68	09.T30100300	34	TS-10-20-075	71	TS-10K180-100	64
50.004.034	27, 35, 44, 56, 68	09.T3015.24	37	TS-10-20-100	71	TS-10K180-150	64
51.002.070	27, 35, 44, 56, 68	09.T30150150	26	TS-10-20-150	71	TS-10K181-050	64
51.003.046	27, 35, 44, 56, 68	09.T30150300	34	TS-10-20-200	71	TS-10K181-100	64
51.004.034	27, 35, 44, 56, 68	09.T3050150	26	TS-10-21-075	71	TS-10K181-150	64
09.ETK.89.28	33	09.T3050300	34	TS-10-21-100	71	TS-10K240-050	64
09.ETK.89.28	55	09.T30K10005	32, 54, 66	TS-10-21-150	71	TS-10K240-100	64
09.ETK.89.28	67	09.T30K10010	32, 54, 66	TS-10-21-200	71	TS-10K240-150	64
09.ETKD.LAN	33, 55, 67	09.T30K10015	32, 54, 66	TS-10-22-075	71	TS-10K241-050	64
09.SOC1000	70	09.T30K20005	32, 54, 66	TS-10-22-100	71	TS-10K241-100	64
09.SOC150	25	09.T30K20010	32, 54, 66	TS-10-22-150	71	TS-10K241-150	64
09.SOC150.93	25	09.T30K20015	32, 54, 66	TS-10-22-200	71	TS-10K300-050	64
09.SOC300	31	09.T30K30005	32, 54, 66	TS-10-23-075	71	TS-10K300-100	64
09.SOC300.93	31	09.T30K30010	32, 54, 66	TS-10-23-100	71	TS-10K300-150	64
09.SOC550	46	09.T30K30015	32, 54, 66	TS-10-23-150	71	TS-10K360-050	64
09.SOC700	58	09.T30KB050	30	TS-10-23-200	71	TS-10K360-100	64
09.SPA04W105	79	09.T30KB100	30	TS-10-24-075	71	TS-10K360-150	64
09.SPA06W085	79	09.T30KB150	30	TS-10-24-100	71	TS-30050075	49, 61, 73
09.SPA07W072	79	09.T30KB4050	31	TS-10-24-150	71	TS-30050100	49, 61, 73
09.SPA08W060	79	09.T3X15.102	37	TS-10-24-200	71	TS-30050150	49, 61, 73
09.SPA09W050	79	09.T45KB6050	43	TS-10-25-075	71	TS-30050200	49, 61, 73
09.SPA1000SG	80	09.T60KB8050	53	TS-10-25-100	71	TS-30075075	49, 61, 73
09.SPA100SA	80	09.T75K10005	25, 31, 43, 53	TS-10-25-150	71	TS-30075100	49, 61, 73
09.SPA1020WF	80	09.T75K15005	25, 31, 43, 53	TS-10-25-200	71	TS-30075150	49, 61, 73
09.SPA1040WF	80	09.T75K20005	25, 31, 43, 53	TS-10-26-075	71	TS-30075200	49, 61, 73
09.SPA11W039	79	09.T75K30005	25, 31, 43, 53	TS-10-26-100	71	TS-30100075	49, 61, 73
09.SPA13W034	79	09.T75K60005	25, 31, 43, 53	TS-10-26-150	71	TS-30100100	49, 61, 73
09.SPA15W027	79	09.TRM090.06	83	TS-10-26-200	71	TS-30100150	49, 61, 73
09.SPA18W022	79	09.TRM090.12	83	TS-10-27-075	71	TS-30100200	49, 61, 73
09.SPA21W019	79	09.TRM090.18	83	TS-10-27-100	71	TS-30125075	49, 61, 73
09.T15.050	23, 24, 25, 26, 27	09.TRM090.24	83	TS-10-27-150	71	TS-30125100	49, 61, 73
09.T15.100	23, 24, 26, 27	09.TRM090.36	83	TS-10-27-200	71	TS-30125150	49, 61, 73
09.T15.150	23, 24, 26, 27	09.TRM090TW	83	TS-10-29-075	71	TS-30125200	49, 61, 73
09.T150.1131A	23	09.TRM850A	83	TS-10-29-100	71	TS-30150075	49, 61, 73
09.T150A	23	09.TRM850G	83	TS-10-29-150	71	TS-30150100	49, 61, 73
09.T150G	23	09.TSM-KDX	17	TS-10-29-200	71	TS-30150150	49, 61, 73
09.T1530.46	37	53.075.075.30	26, 34, 46, 58, 70	TS-10-30-075	71	TS-30150200	49, 61, 73
09.T15K10005	24, 30, 43, 53, 65	53.075.075.65	26, 34, 46, 58, 70	TS-10-30-100	71	TS-30175075	49, 61, 73
09.T15K10010	24, 30, 43, 53, 65	53.150.075.30	26, 34, 46, 58, 70	TS-10-30-150	71	TS-30175100	49, 61, 73
09.T15K10015	24, 30, 43, 53, 65	53.150.075.65	26, 34, 46, 58, 70	TS-10-30-200	71	TS-30175150	49, 61, 73
09.T15K20005	24, 30, 43, 53, 65	53.150.150.30	26, 34, 46, 58, 70	TS-10-31-075	71	TS-30175200	49, 61, 73
09.T15K20010	24, 30, 43, 53, 65	53.150.150.65	26, 34, 46, 58, 70	TS-10-31-100	71	TS-30200075	49, 61, 73
09.T15K20015	24, 30, 43, 53, 65	EK-5873	33, 55, 67	TS-10-31-150	71	TS-30200100	49, 61, 73
09.T15K30005	24, 30, 43, 53, 65	EK-5874	33, 55, 67	TS-10-31-200	71	TS-30200150	49, 61, 73
09.T15K30010	24, 30, 43, 53, 65	EK-6163	80, 82	TS-10-32-075	71	TS-30200200	49, 61, 73
09.T15K30015	24, 30, 43, 53, 65	EK-6194	17	TS-10-32-100	71	TS-30225075	49, 61, 73
09.T15KB050	24	EK-6195	17	TS-10-32-150	71	TS-30225100	49, 61, 73
09.T15KB100	24	EK-6303	17	TS-10-32-200	71	TS-30225150	49, 61, 73
09.T15KB150	24	TS-10-01	69	TS-10-35-075	71	TS-30225200	49, 61, 73
09.T15KB2050	25	TS-10-01-D050	68	TS-10-35-100	71	TS-30250075	49, 61, 73
09.T30.050	29, 30, 31, 32, 34, 35	TS-10-02	69	TS-10-35-150	71	TS-30250100	49, 61, 73
09.T30.100	29, 30, 31, 32, 34, 35	TS-10-03	69	TS-10-35-200	71	TS-30250150	49, 61, 73
09.T30.150	29, 30, 32, 34, 35	TS-10-04	69	TS-10-36-075	71	TS-30250200	49, 61, 73
09.T30.F200	36	TS-10-05	69	TS-10-36-100	71	TS-30275075	49, 61, 73
09.T30.F300	36	TS-10-06	69	TS-10-36-150	71	TS-30275100	49, 61, 73
09.T30.F400	36	TS-10-10-050	69	TS-10-36-200	71	TS-30275150	49, 61, 73
09.T30.F500	36	TS-10-10-100	69	TS-10-60	68	TS-30275200	49, 61, 73
09.T30.F600	36	TS-10-10-D050	68	TS-10-70	68	TS-30300075	49, 61, 73
09.T300.1131A	29	TS-10-10-D100	68	TS-10-80	68	TS-30300100	49, 61, 73
09.T300A	29	TS-10-11-050	69	TS-10-KB050	65	TS-30300150	49, 61, 73
09.T300G	29	TS-10-11-100	69	TS-10-KB100	65	TS-30300200	49, 61, 73
09.T300KB050	32	TS-10-12-050	69	TS-10-KB150	65	TS-5-01	45
09.T300KB100	32	TS-10-12-100	69	TS-10-M075	72	TS-5-01-D050	44
09.T300KB150	32	TS-10-13-050	69	TS-10-M100	72	TS-5-02	45
09.T300KB2050	54	TS-10-13-100	69	TS-10-M150	72	TS-5-03	45
09.T300KB2100	54	TS-10-14-050	69	TS-10-M200	72	TS-5-04	45
09.T300KB2150	54	TS-10-14-100	69	TS-10-S075	72	TS-5-05	45
09.T300KB3050	66	TS-10-15-050	69	TS-10-S100	72	TS-5-06	45
09.T300KB3100	66	TS-10-15-100	69	TS-10-S150	72	TS-5-10-050	45

Art.-Nr.	Seite	Art.-Nr.	Seite	Art.-Nr.	Seite	Art.-Nr.	Seite
TS-5-10-100	45	TS-5-60	44	TS-7-25-075	59	TS5-A0715	51
TS-5-10-D050	44	TS-5-70	44	TS-7-25-100	59	TS5-A1000	63
TS-5-10-D100	44	TS-5-80	44	TS-7-25-150	59	TS5-A1015	63
TS-5-11-050	45	TS-5-KB050	43	TS-7-25-200	59	TS5-G0500	41
TS-5-11-100	45	TS-5-KB100	43	TS-7-26-075	59	TS5-G0700	51
TS-5-12-050	45	TS-5-KB150	43	TS-7-26-100	59	TS5-G1000	63
TS-5-12-100	45	TS-5-S075	48	TS-7-26-150	59	TS5-GA500-1	75
TS-5-13-050	45	TS-5-S100	48	TS-7-26-200	59	TS5-GA500-2	75
TS-5-13-100	45	TS-5-S150	48	TS-7-27-075	59	TS5-GA500-3	75
TS-5-14-050	45	TS-5-S200	48	TS-7-27-100	59	TS5-GA500-4	75
TS-5-14-100	45	TS-5K090-050	42	TS-7-27-150	59	TS5-GA700-1	75
TS-5-15-050	45	TS-5K090-100	42	TS-7-27-200	59	TS5-GA700-2	75
TS-5-15-100	45	TS-5K090-150	42	TS-7-29-075	59	TS5-GA700-3	75
TS-5-16-050	45	TS-5K091-050	42	TS-7-29-100	59	TS5-GA700-4	75
TS-5-16-100	45	TS-5K091-100	42	TS-7-29-150	59	TS5-TSM-01	76
TS-5-20-075	47	TS-5K091-150	42	TS-7-29-200	59	TS5-TSM-02	76
TS-5-20-100	47	TS-5K120-050	42	TS-7-30-075	59	TS5-TSM-03	76
TS-5-20-150	47	TS-5K120-100	42	TS-7-30-100	59	TS5-TSM-04	76
TS-5-20-200	47	TS-5K120-150	42	TS-7-30-150	59	TS5A00500060	74
TS-5-21-075	47	TS-5K121-050	42	TS-7-30-200	59	TS5A00500061	74
TS-5-21-100	47	TS-5K121-100	42	TS-7-31-075	59	TS5A00500070	74
TS-5-21-150	47	TS-5K121-150	42	TS-7-31-100	59	TS5A00500071	74
TS-5-21-200	47	TS-5K150-050	42	TS-7-31-150	59	TS5A00500080	74
TS-5-22-075	47	TS-5K150-100	42	TS-7-31-200	59	TS5A00500090	74
TS-5-22-100	47	TS-5K150-150	42	TS-7-32-075	59	TS5A00700060	74
TS-5-22-150	47	TS-5K180-050	42	TS-7-32-100	59	TS5A00700061	74
TS-5-22-200	47	TS-5K180-100	42	TS-7-32-150	59	TS5A00700070	74
TS-5-23-075	47	TS-5K180-150	42	TS-7-32-200	59	TS5A00700071	74
TS-5-23-100	47	TS-7-01	57	TS-7-35-075	59	TS5A00700080	74
TS-5-23-150	47	TS-7-01-D050	56	TS-7-35-100	59	TS5A00700090	74
TS-5-23-200	47	TS-7-02	57	TS-7-35-150	59	TS5G00500060	74
TS-5-24-075	47	TS-7-03	57	TS-7-35-200	59	TS5G00500061	74
TS-5-24-100	47	TS-7-04	57	TS-7-36-075	59	TS5G00500070	74
TS-5-24-150	47	TS-7-05	57	TS-7-36-100	59	TS5G00500071	74
TS-5-24-200	47	TS-7-06	57	TS-7-36-150	59	TS5G00500080	74
TS-5-25-075	47	TS-7-10-050	57	TS-7-36-200	59	TS5G00500090	74
TS-5-25-100	47	TS-7-10-100	57	TS-7-60	56	TS5G00700060	74
TS-5-25-150	47	TS-7-10-D050	56	TS-7-70	56	TS5G00700061	74
TS-5-25-200	47	TS-7-10-D100	56	TS-7-80	56	TS5G00700070	74
TS-5-26-075	47	TS-7-11-050	57	TS-7-KB050	53	TS5G00700071	74
TS-5-26-100	47	TS-7-11-100	57	TS-7-KB100	53	TS5G00700080	74
TS-5-26-150	47	TS-7-12-050	57	TS-7-KB150	53	TS5G00700090	74
TS-5-26-200	47	TS-7-12-100	57	TS-7-M075	48, 60	TSE-00-10-050	63, 66
TS-5-27-075	47	TS-7-13-050	57	TS-7-M100	48, 60	TSE-00-10-075	63
TS-5-27-100	47	TS-7-13-100	57	TS-7-M150	48, 60	TSE-00-10-100	63, 66
TS-5-27-150	47	TS-7-14-050	57	TS-7-M200	48, 60	TSE-00-10-150	63, 66
TS-5-27-200	47	TS-7-14-100	57	TS-7-S075	48, 60, 72	TSE-00-10-200	63
TS-5-28-075	47	TS-7-15-050	57	TS-7-S100	48, 60, 72	TSE-00-5-050	41, 43
TS-5-28-100	47	TS-7-15-100	57	TS-7-S150	48, 60, 72	TSE-00-5-075	41
TS-5-28-150	47	TS-7-16-050	57	TS-7-S200	48, 60, 72	TSE-00-5-100	41
TS-5-28-200	47	TS-7-16-100	57	TS-7K120-050	52	TSE-00-5-150	41
TS-5-29-075	47	TS-7-20-075	59	TS-7K120-100	52	TSE-00-5-200	41
TS-5-29-100	47	TS-7-20-100	59	TS-7K120-150	52	TSE-00-7-050	51, 53, 54
TS-5-29-150	47	TS-7-20-150	59	TS-7K121-050	52	TSE-00-7-075	51
TS-5-29-200	47	TS-7-20-200	59	TS-7K121-100	52	TSE-00-7-100	51, 54
TS-5-30-075	47	TS-7-21-075	59	TS-7K121-150	52	TSE-00-7-150	51, 54
TS-5-30-100	47	TS-7-21-100	59	TS-7K160-050	52	TSE-00-7-200	51
TS-5-30-150	47	TS-7-21-150	59	TS-7K160-100	52	Z14	17
TS-5-30-200	47	TS-7-21-200	59	TS-7K160-150	52		
TS-5-31-075	47	TS-7-22-075	59	TS-7K161-050	52		
TS-5-31-100	47	TS-7-22-100	59	TS-7K161-100	52		
TS-5-31-150	47	TS-7-22-150	59	TS-7K161-150	52		
TS-5-31-200	47	TS-7-22-200	59	TS-7K200-050	52		
TS-5-32-075	47	TS-7-23-075	59	TS-7K200-100	52		
TS-5-32-100	47	TS-7-23-100	59	TS-7K200-150	52		
TS-5-32-150	47	TS-7-23-150	59	TS-7K240-050	52		
TS-5-32-200	47	TS-7-23-200	59	TS-7K240-100	52		
TS-5-33-075	47	TS-7-24-075	59	TS-7K240-150	52		
TS-5-33-100	47	TS-7-24-100	59	TS5-A0500	41		
TS-5-33-150	47	TS-7-24-150	59	TS5-A0515	41		
TS-5-33-200	47	TS-7-24-200	59	TS5-A0700	51		



Die Angebote gelten für Handel, Handwerk und Gewerbe. Technische Änderung sowie Preisänderungen aufgrund von Materialverteuerungen vorbehalten. Preise zuzüglich der gesetzlichen Mehrwertsteuer. Druckfehler und Irrtum vorbehalten.



bedrunka+hirth

Workplace up to date – mehr Raum zum Arbeiten

Gültig bis zum 31.03.2020

